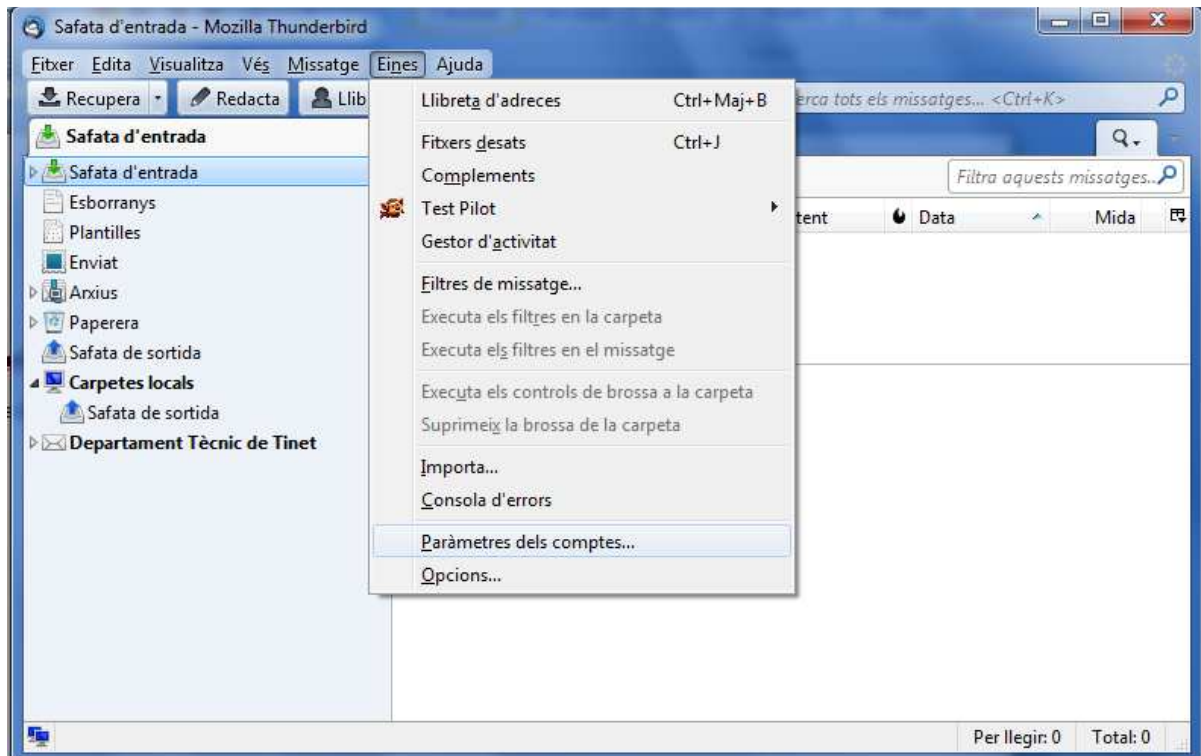


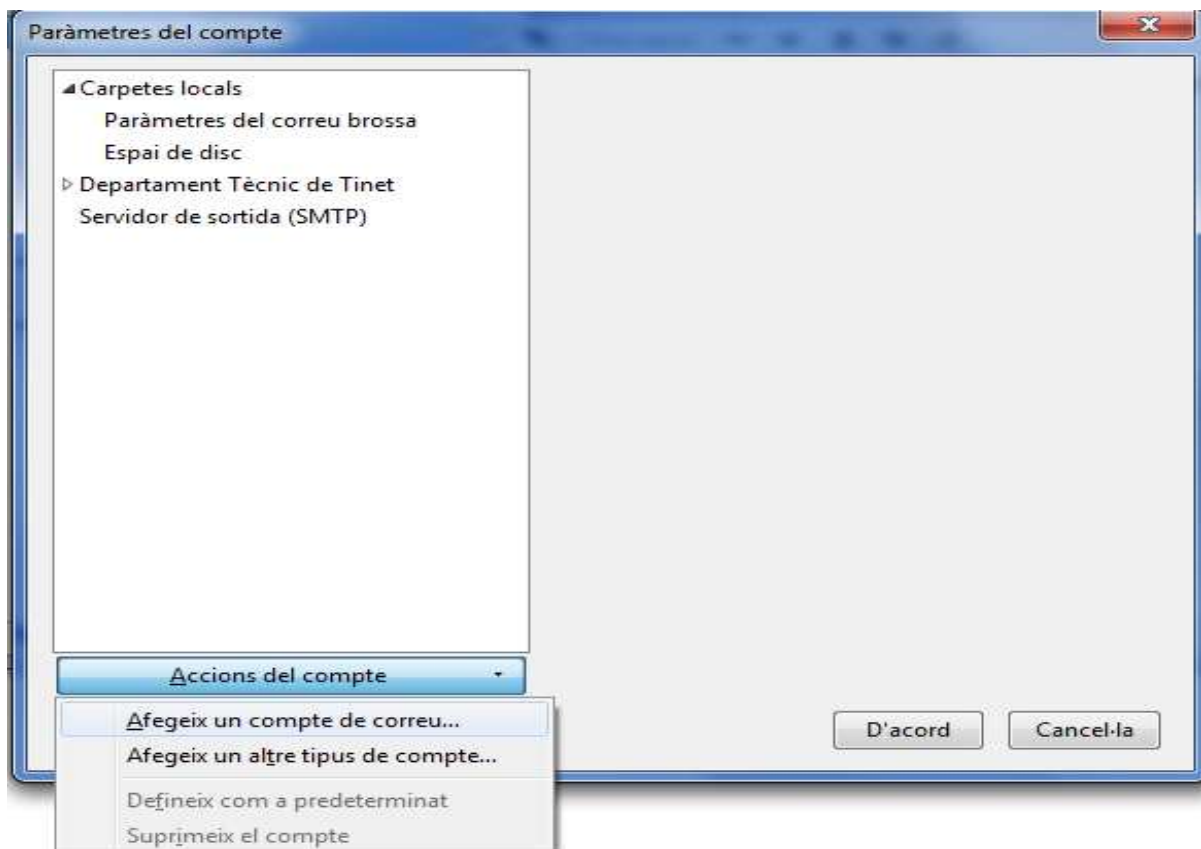
Configuració Thunderbird 10

Configuració del correu

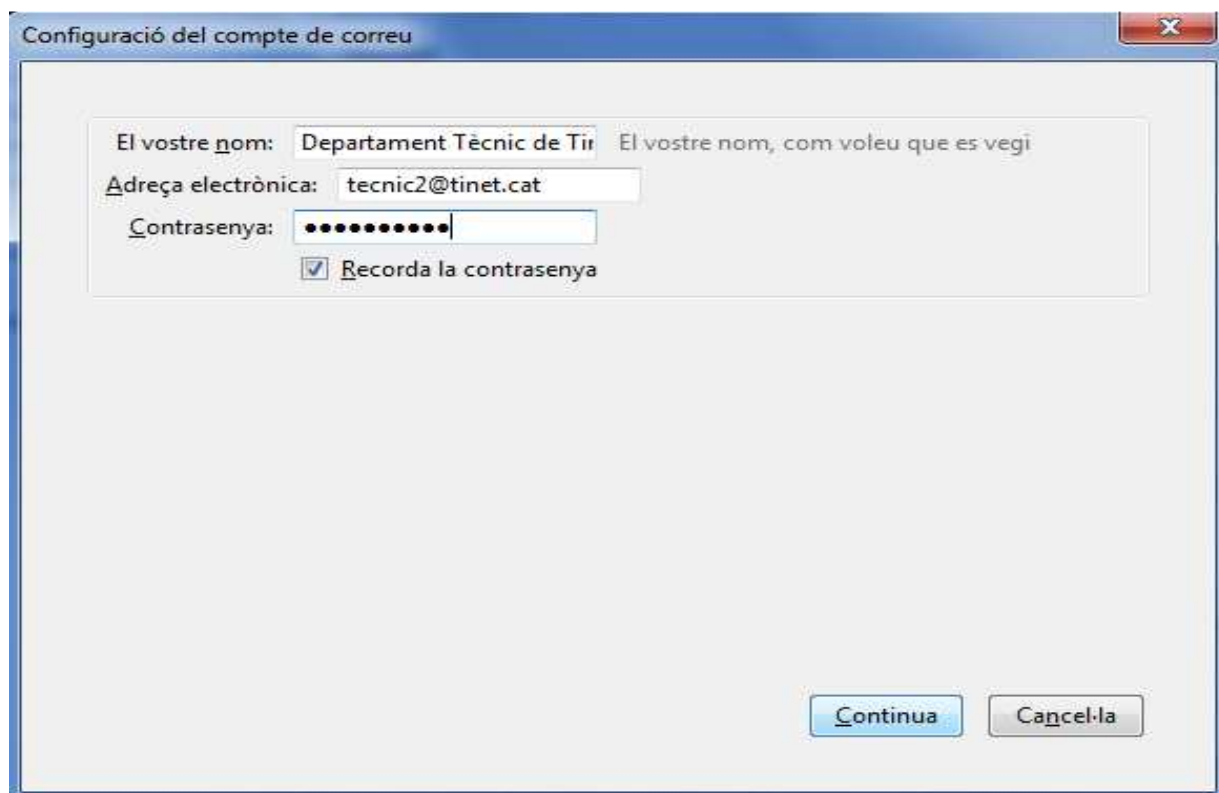
Des del menú “Herramientas” o “Eines” i escollim l’opció de “Configuración de las cuentas” o “Paràmetres dels comptes”:



Per crear un nou compte escollir l’opció “Accions del compte” i “Afegir un nou compte de correu”:



Ara apareixerà per omplir un parell de dades, seguïu les indicacions i a "Continua":



Configuració del compte de correu

El vostre nom: Departament Tècnic de Tir El vostre nom, com voleu que es vegi

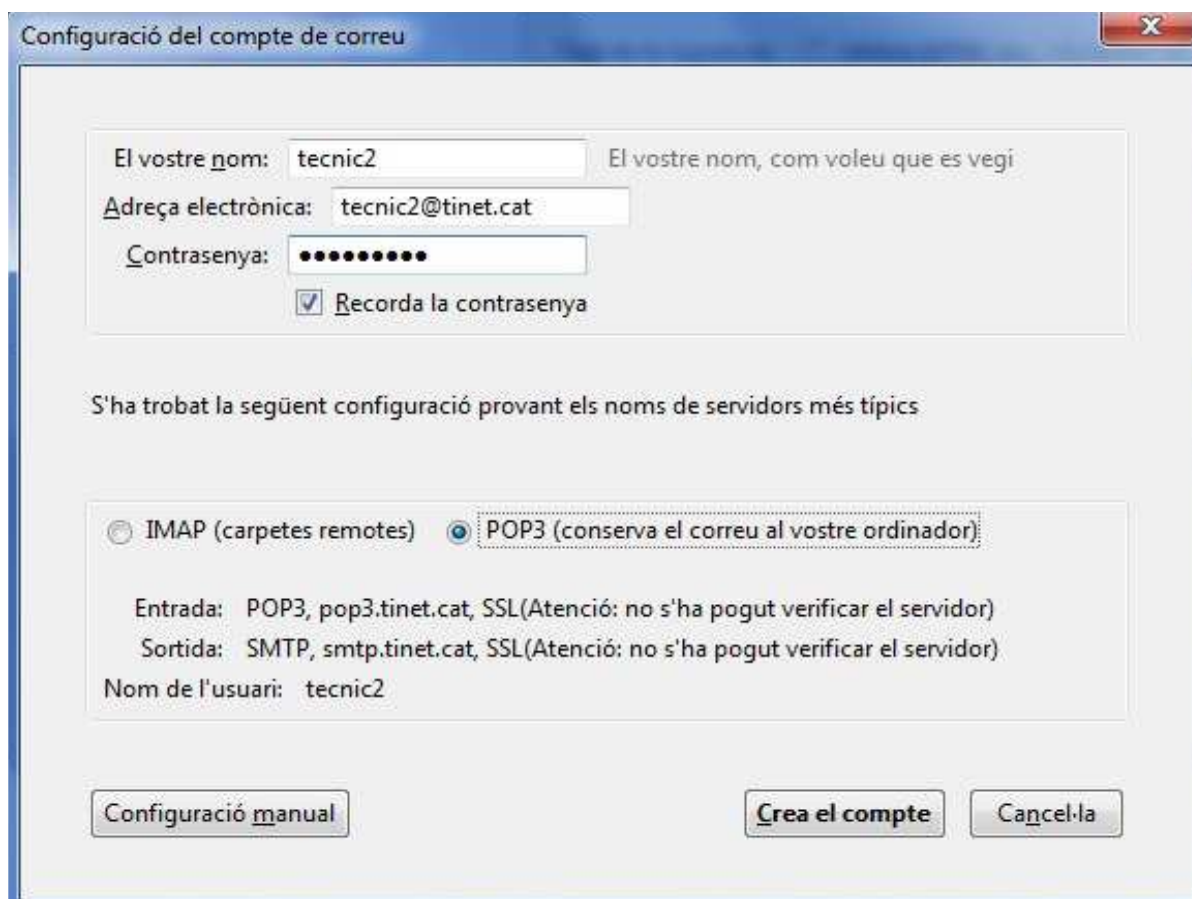
Adreça electrònica: tecnic2@tinet.cat

Contrasenya: ●●●●●●●●

Recorda la contrasenya

Continua Cancel·la

Esperem que busqui servidors, seleccionem "POP3" i donem a "Configuració manual":



Configuració del compte de correu

El vostre nom: tecnic2 El vostre nom, com voleu que es vegi

Adreça electrònica: tecnic2@tinet.cat

Contrasenya: ●●●●●●●●

Recorda la contrasenya

S'ha trobat la següent configuració provant els noms de servidors més típics

IMAP (carpetes remotes) POP3 (conserva el correu al vostre ordinador)

Entrada: POP3, pop3.tinet.cat, SSL (Atenció: no s'ha pogut verificar el servidor)

Sortida: SMTP, smtp.tinet.cat, SSL (Atenció: no s'ha pogut verificar el servidor)

Nom de l'usuari: tecnic2

Configuració manual Crea el compte Cancel·la

En "Config. Manual" comprovem que les dades del servidor siguin aquestes i el nom d'usuari sigui el correcte, ja que no té perquè coincidir amb el nom de l'adreça de correu, i donem a "Crear el Compte":

The screenshot shows the 'Configuració del compte de correu' (Configure Mail Account) dialog box. It contains the following fields and options:

- El vostre nom: tecnic2 (El vostre nom, com voleu que es vegi)
- Adreça electrònica: tecnic2@tinet.cat
- Contrasenya: [masked]
- Recorda la contrasenya

Below this, it states: "S'ha trobat la següent configuració provant els noms de servidors més típics".

	Nom del servidor	Port	SSL	Autenticació	
Entrada:	POP3	pop3.tinet.cat	995	SSL/TLS	Contrasenya normal
Sortida:	SMTP	smtp.tinet.cat	465	SSL/TLS	Contrasenya normal

Nom de l'usuari: tecnic2

Buttons at the bottom: Configuració avançada, Prova-la, Crea el compte, Cancel·la

Un cop finalitzat, tornem a anar a "Herramientas" o "Eines" => "Configuración de las cuentas" o "Paràmetres dels comptes" i anem a "Paràmetres del servidor" per comprovar que s'hagi guardat correctament la configuració d'entrada:

The screenshot shows the 'Paràmetres del compte' (Account Settings) dialog box. The 'Paràmetres del servidor' (Server Settings) tab is selected. It contains the following settings:

- Tipus de servidor: Servidor de correu POP
- Nom del servidor: pop3.tinet.cat
- Port: 995
- Per defecte: 995
- Nom d'usuari: tecnic2

Paràmetres de seguretat:

- Connexió segura: TLS sobre SSL
- Mètode d'autenticació: Contrasenya normal

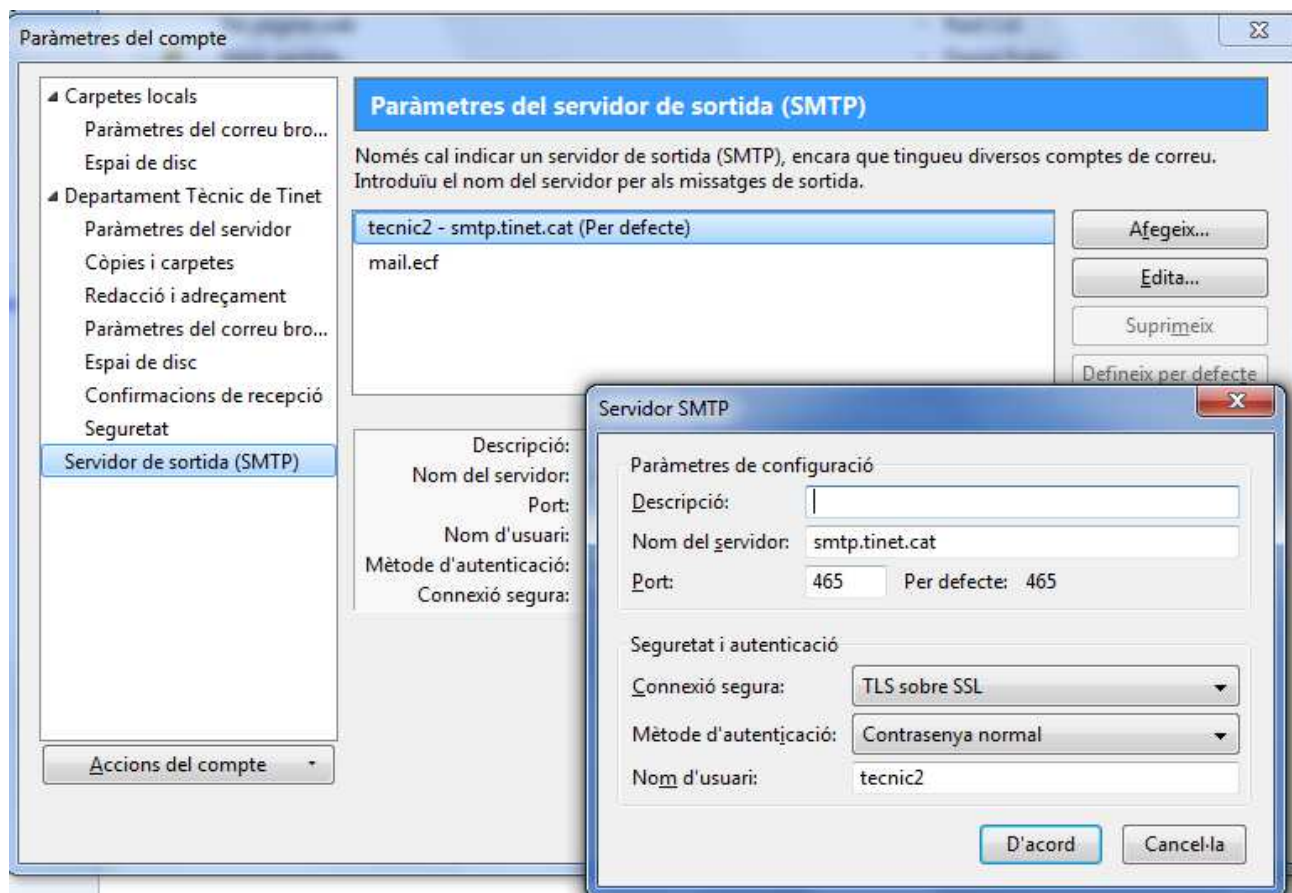
Paràmetres del servidor:

- En iniciar, comprova si hi ha correu nou
- Comprova si hi ha nous missatges cada 5 minuts
- Baixa automàticament els missatges nous
- Recull només les capçaleres
- Deixa els missatges al servidor
 - Com a màxim 14 dies
 - Fins que els suprimeixi
- Buida la paperera en sortir

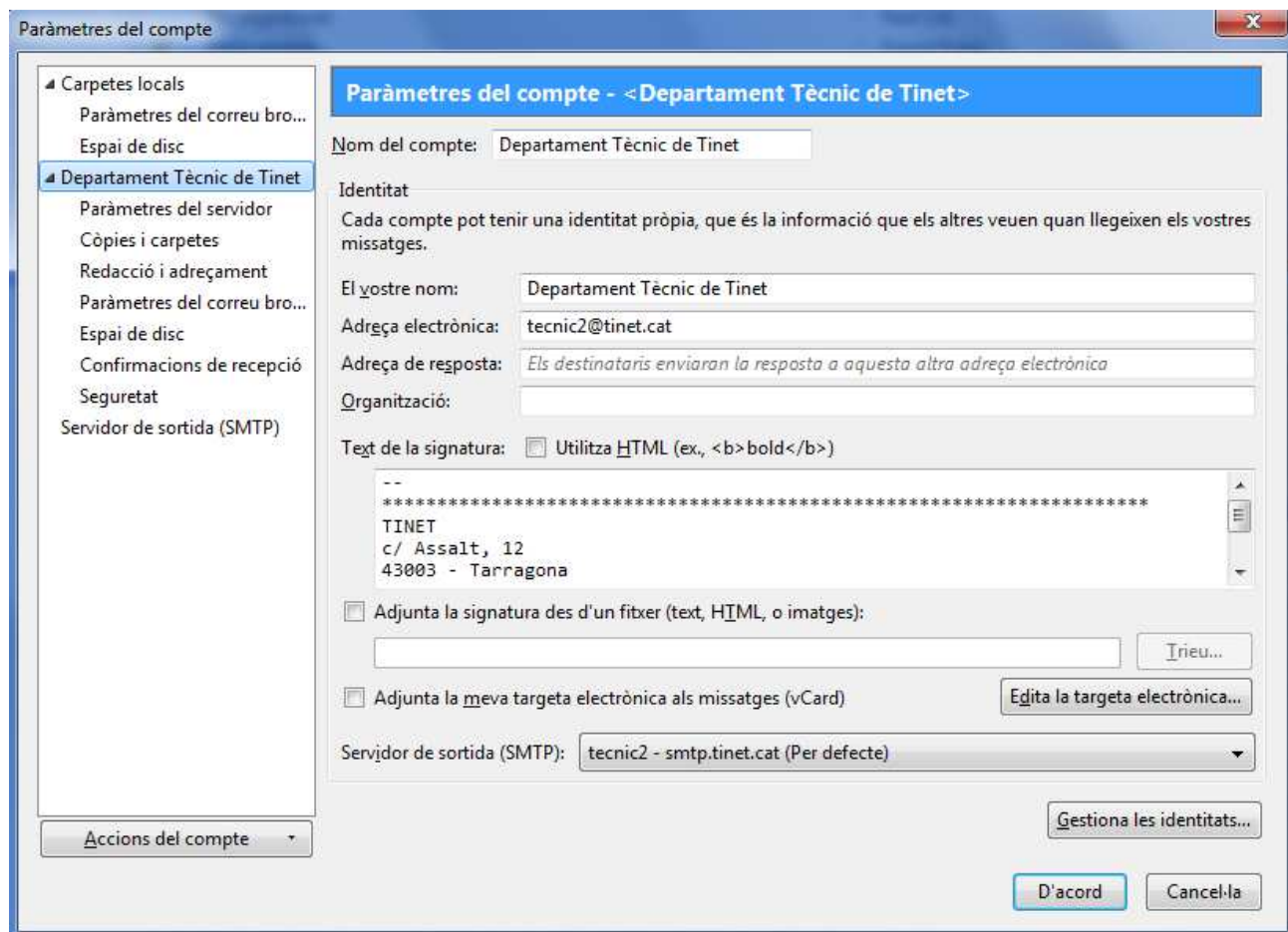
Director local: C:\Users\Tecnico2\AppData\Roaming\Thunderbird\Profiles\q9gw6gd5.default\Mail\pop3.tinet.cat

Buttons at the bottom: Accions del compte, Avançat..., Navega..., D'acord, Cancel·la

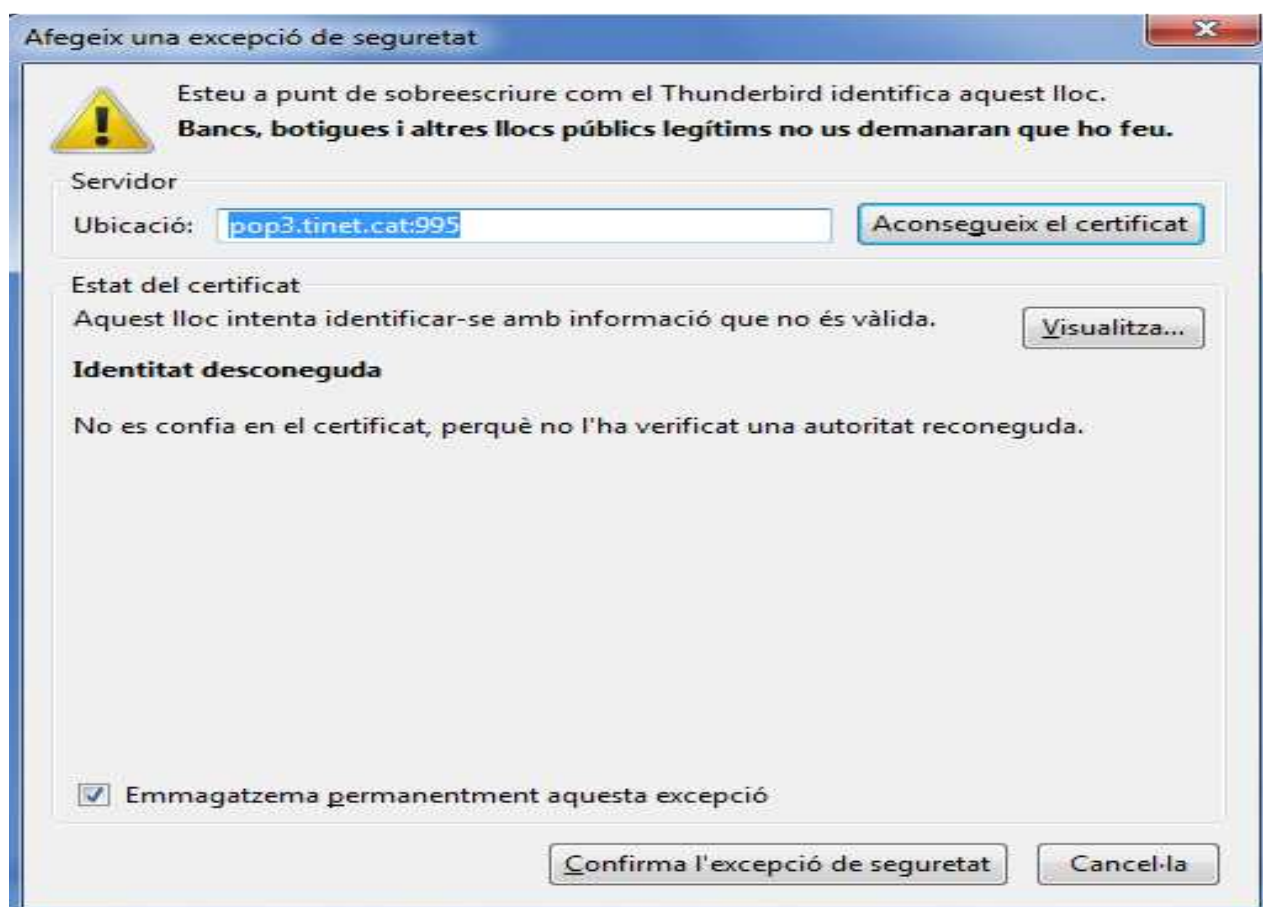
Després anem a “Servidor de sortida(SMTP)” seleccionem el del nostre nom d’usuari i en “Editar” comprovem que les dades siguin les correctes, modifiquem les que no ho siguin i ho guardem:



Després si anem al nostre Nom del compte, podrem configurar la signatura, el nom per mostrar, etc:



Un cop configurat el compte i donat a "Recupera" missatges per primera vegada, o al enviar un missatge per primera vegada o al configurar-lo manualment sortiran uns errors de certificats del Pop3 i del Smtip on s'hauran d'acceptar i confirmar l'excepció:



El primer cop que s'envia i es rep, demanarà que introduïu la contrasenya i podeu dir-li que utilitzi el gestor de contrasenyes per emmagatzemar-la sempre, així no la tornarà a demanar.