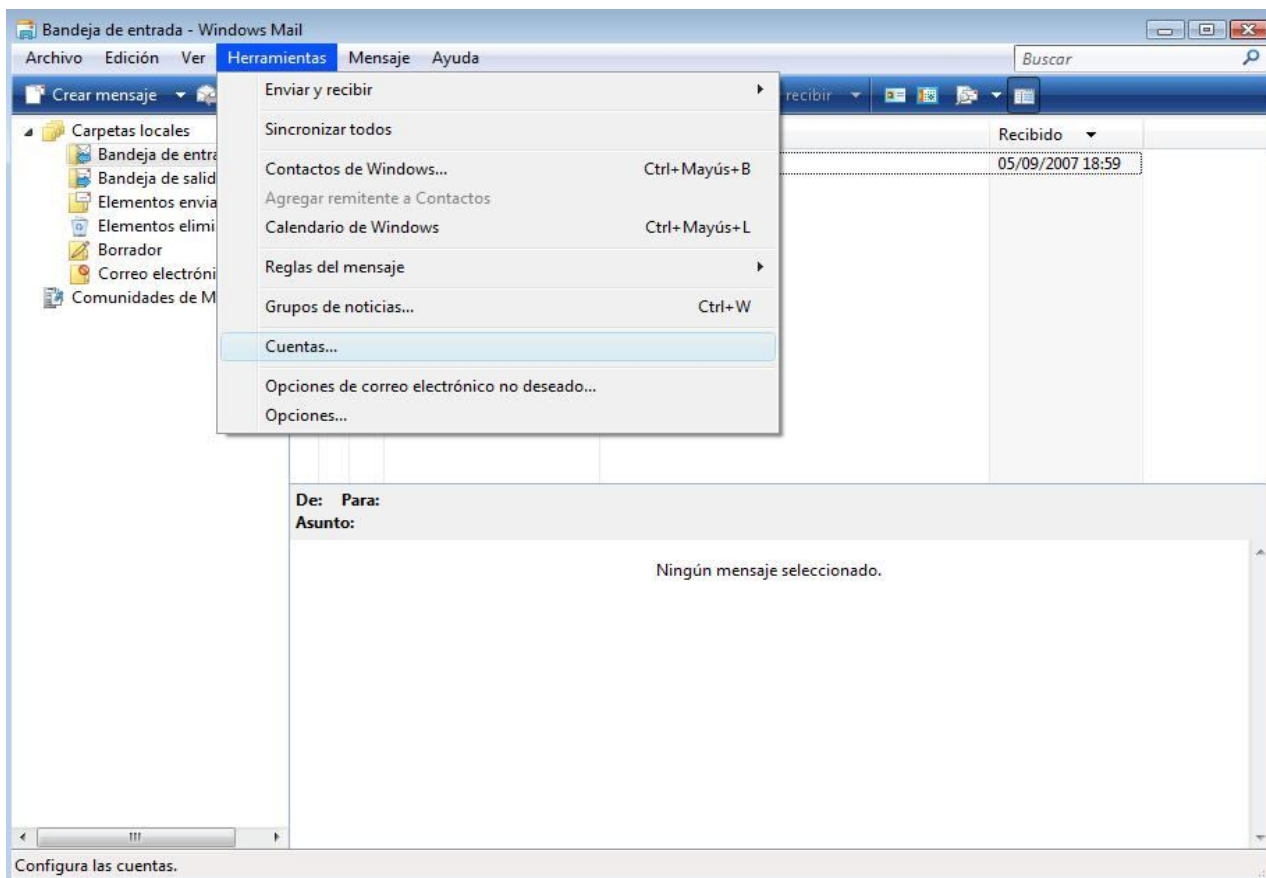


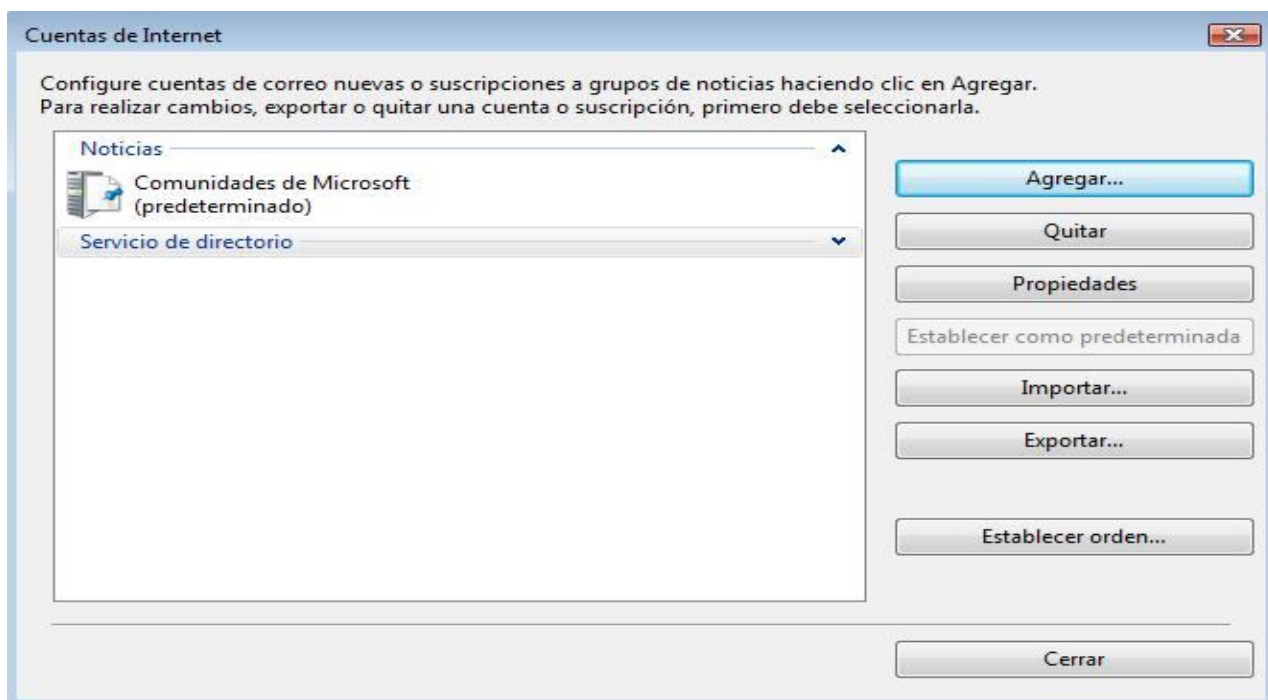
## Configuración Windows Mail (Vista)

### Configuración del correo

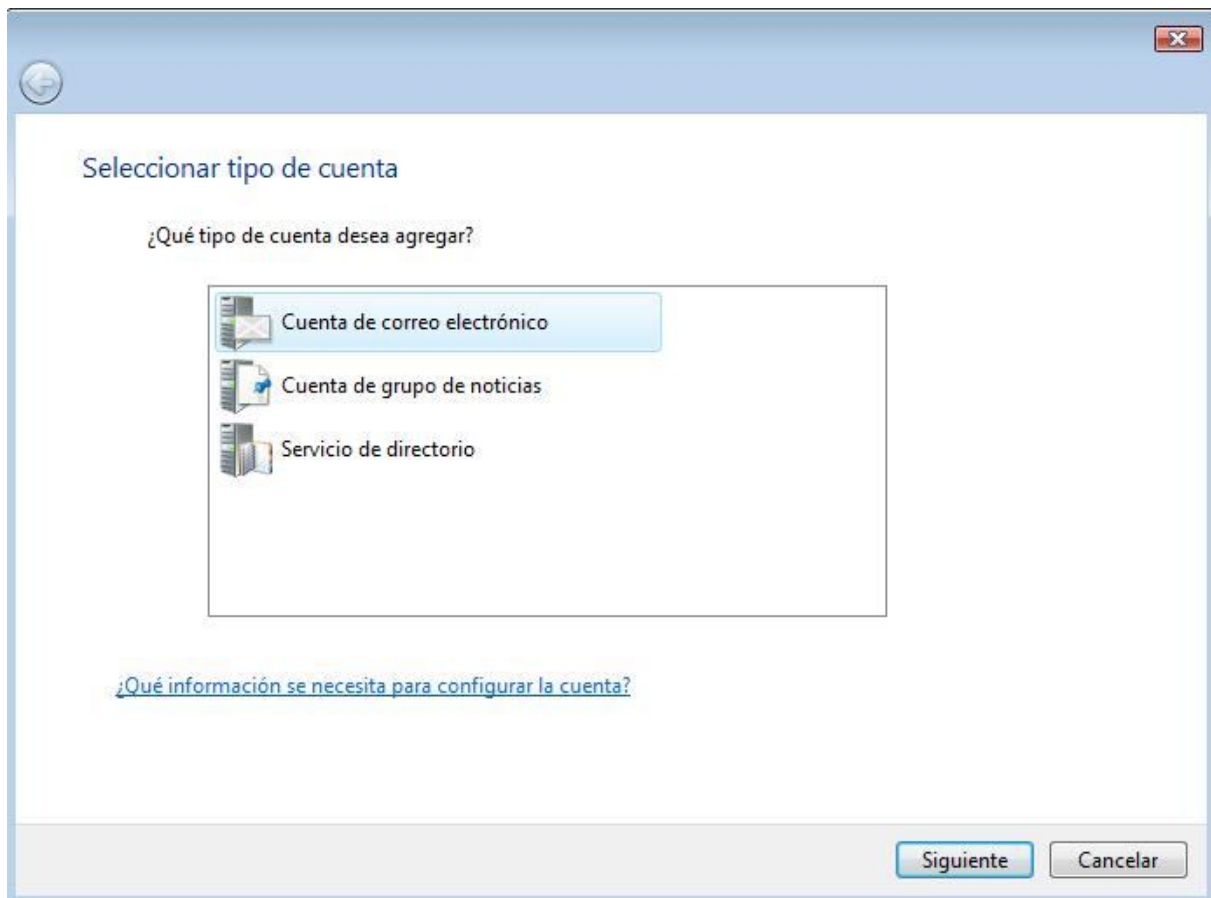
Cuando ejecutamos el programa, nos aparece la siguiente pantalla. Desde el menú de arriba, pulsa en el icono de "**Herramientas**" y luego escoge la opción de "**Cuentas...**":



Para crear una nueva cuenta de correo, pulsa el botón "**Agregar**":



Una vez pulsado el botón "**Agregar**", escoge la opción del menú "**Cuenta de correo electrónico**" como muestra la pantalla siguiente:



Empezamos el proceso de configuración del correo. Ahora nos pide nuestro nombre y apellidos completo:

Su nombre

Al enviar correo electrónico, su nombre aparecerá en el campo "De" del mensaje saliente. Escriba su nombre tal y como desea que aparezca.

Nombre para mostrar:

Por ejemplo: Jorge López

[¿Dónde puedo encontrar información sobre mi cuenta de correo electrónico?](#)

Ahora añada tu dirección de correo electrónico:

Dirección de correo electrónico de Internet

La dirección de correo electrónico es la dirección que otras personas utilizarán para enviarle mensajes.

Dirección de correo electrónico:

Por ejemplo: alguien@microsoft.com

[¿Dónde puedo encontrar información sobre mi cuenta de correo electrónico?](#)

Ahora configura el servidor de correo entrante (o **POP3**): **pop3.tinet.org** y el servidor de correo saliente (o **SMTP**): **smtp.tinet.org** tal y como queda a la pantalla siguiente:

Marca la opción **El servidor de salida requiere autenticación**

Configurar servidores de correo electrónico

Tipo de servidor de correo electrónico entrante:  
POP3

Servidor de correo entrante (POP3 o IMAP):  
pop3.tinet.org

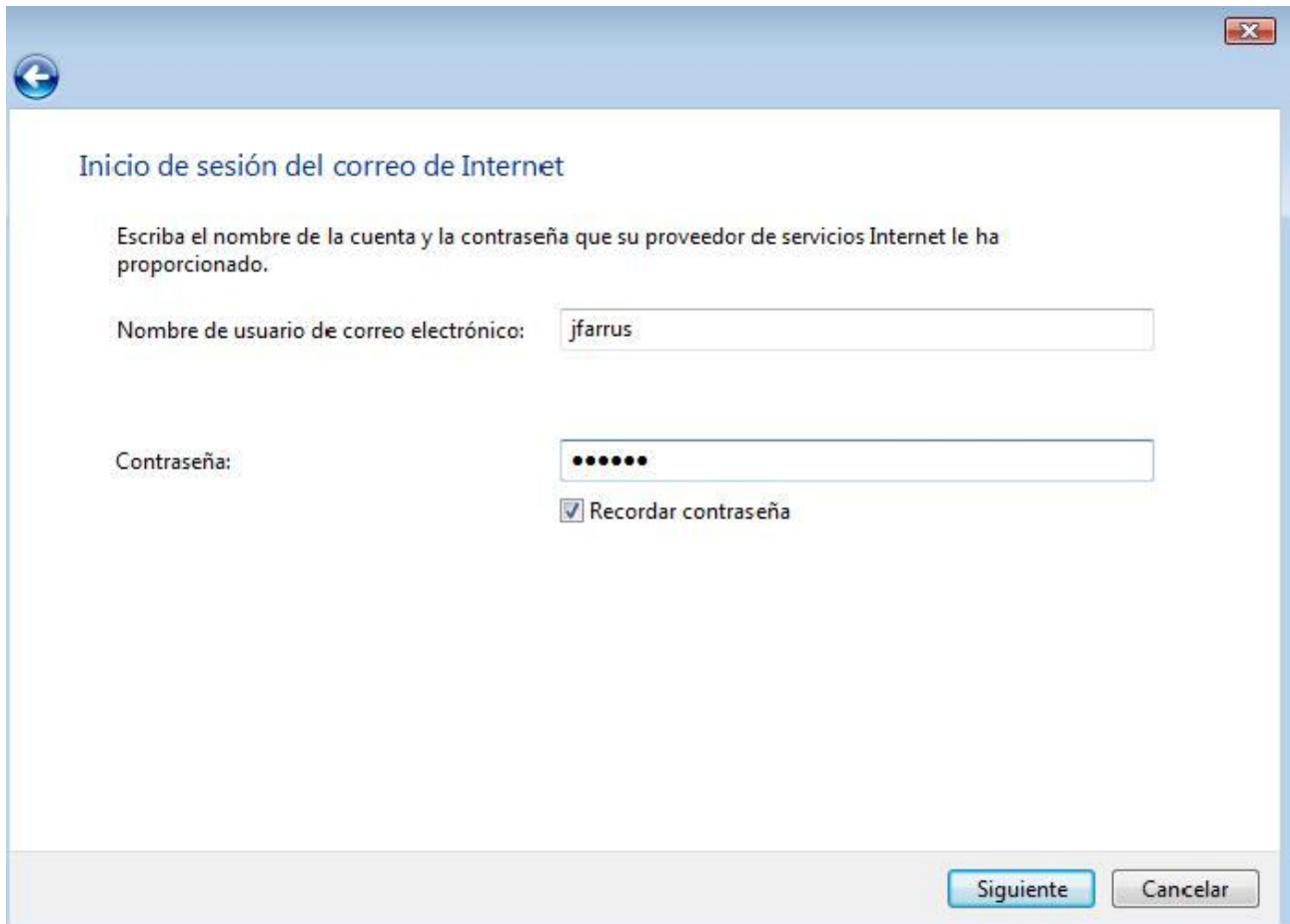
Nombre del servidor de correo saliente (SMTP):  
smtp.tinet.org

El servidor de salida requiere autenticación

[¿Dónde se puede encontrar información sobre el servidor de correo electrónico?](#)

Siguiente Cancelar

Ahora introduce el nombre del usuario que pediste cuando te diste de alta en **TINET** y añade la contraseña y asegúrate de que la opción "**Recordar contraseña**" esté seleccionada para no tenerla que poner cada vez que descargues el correo:



The image shows a standard Windows-style dialog box titled "Inicio de sesión del correo de Internet". It contains a back arrow icon in the top-left corner and a close button (X) in the top-right corner. The main text reads: "Escriba el nombre de la cuenta y la contraseña que su proveedor de servicios Internet le ha proporcionado." Below this, there are two input fields: "Nombre de usuario de correo electrónico:" with the text "jfarrus" entered, and "Contraseña:" with a masked password of seven dots. A checkbox labeled "Recordar contraseña" is checked. At the bottom right, there are two buttons: "Siguiente" and "Cancelar".

**Inicio de sesión del correo de Internet**

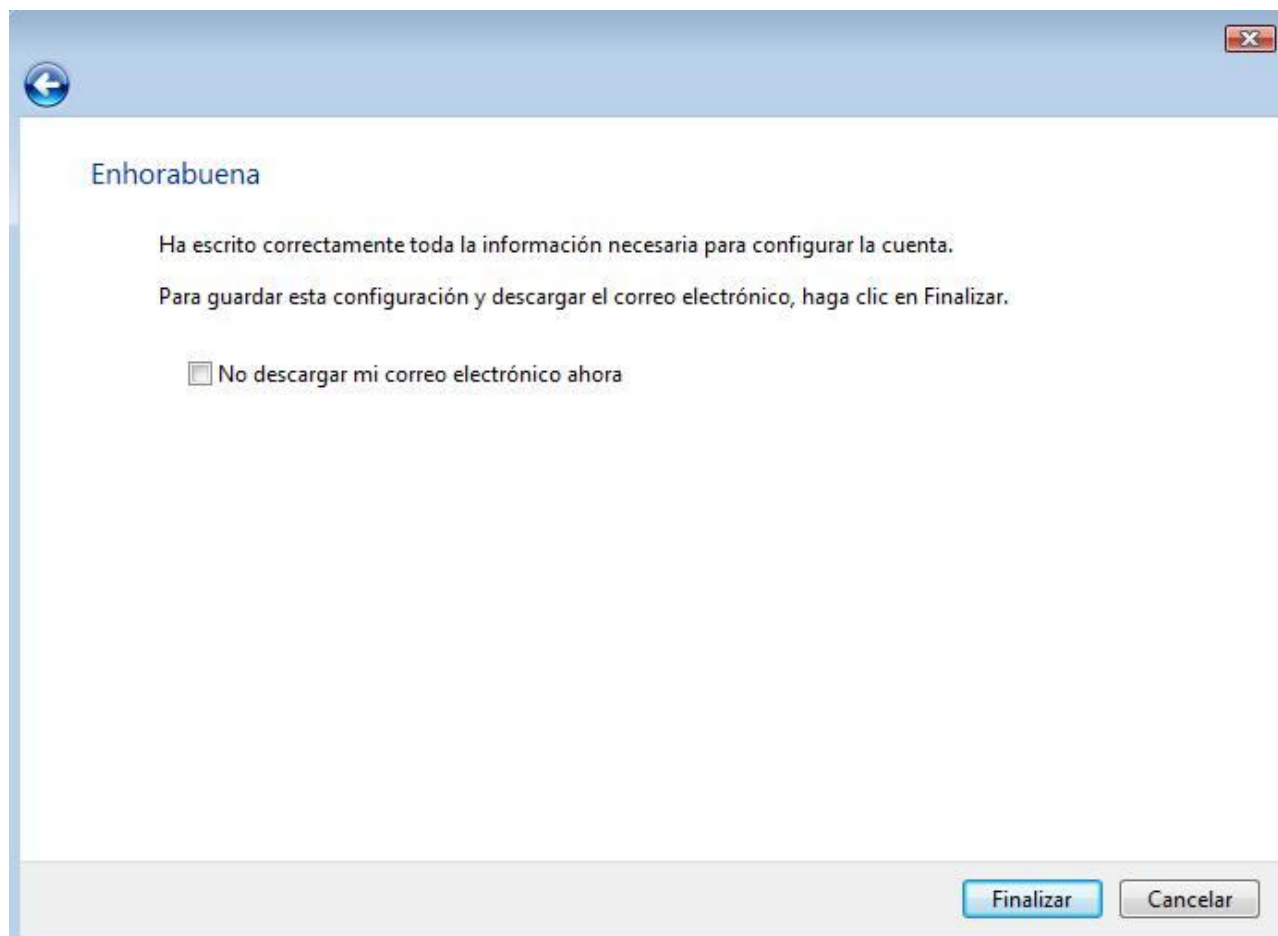
Escriba el nombre de la cuenta y la contraseña que su proveedor de servicios Internet le ha proporcionado.

Nombre de usuario de correo electrónico:

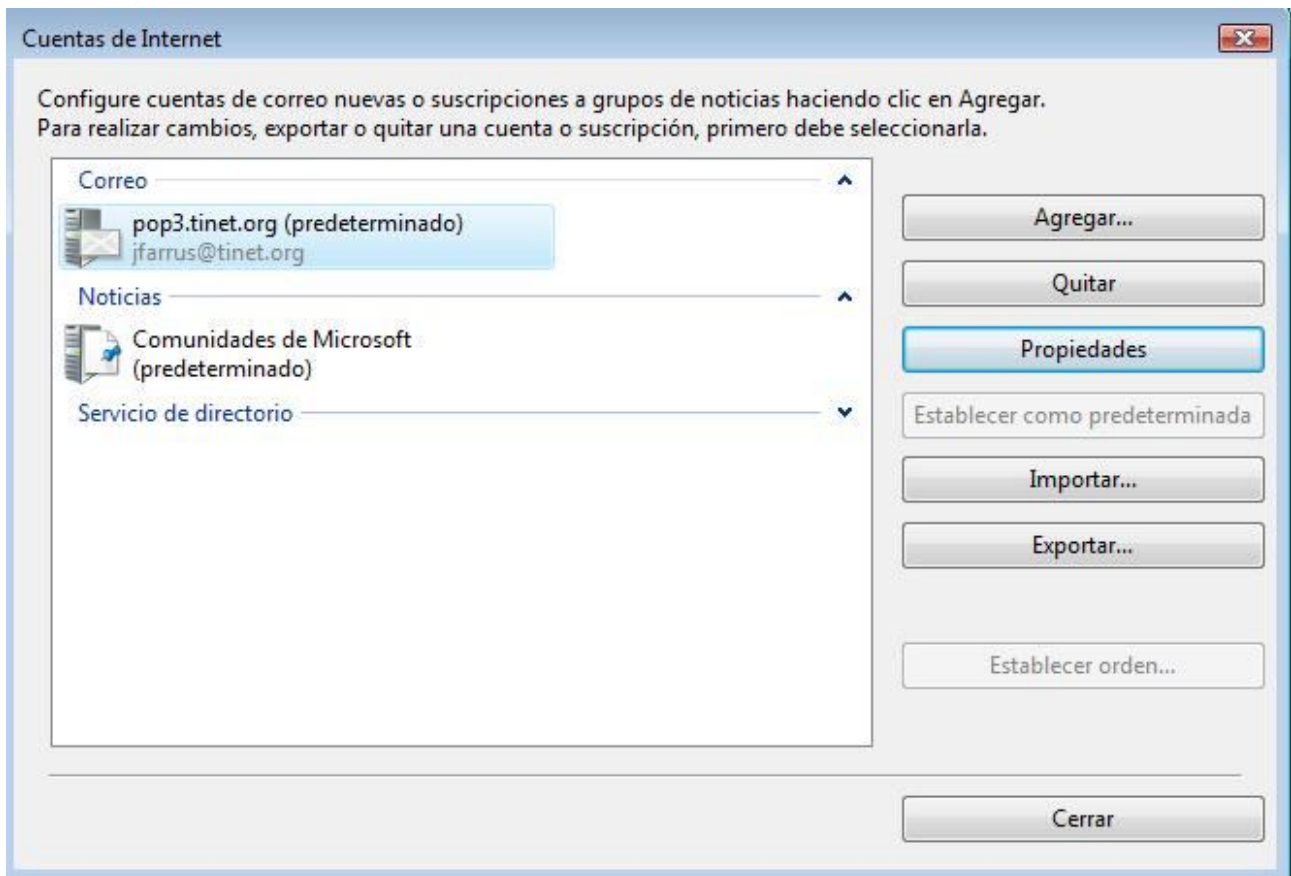
Contraseña:

Recordar contraseña

Cuando hemos llegado a este punto ya tenemos configurado el correo. Pulsa "**Finalizar**" para salir del asistente:



Ahora vamos a "**Herramientas**", "**Cuentas...**" y nos ha aparecido nuestra configuración de correo que acabamos de crear.



Pulsa ahora en "**Propiedades**" :

Propiedades de pop3.tinet.org

General Servidores Conexión Seguridad Opciones avanzadas

Cuenta de correo

Escriba el nombre que prefiera para referirse a estos servidores. Por ejemplo, "Trabajo" o "Windows Mail".

pop3.tinet.org

Información de usuario

Nombre: Jordi Farrús

Organización:

Dirección de correo electrónico: jfarrus@tinnet.org

Dirección de respuesta:

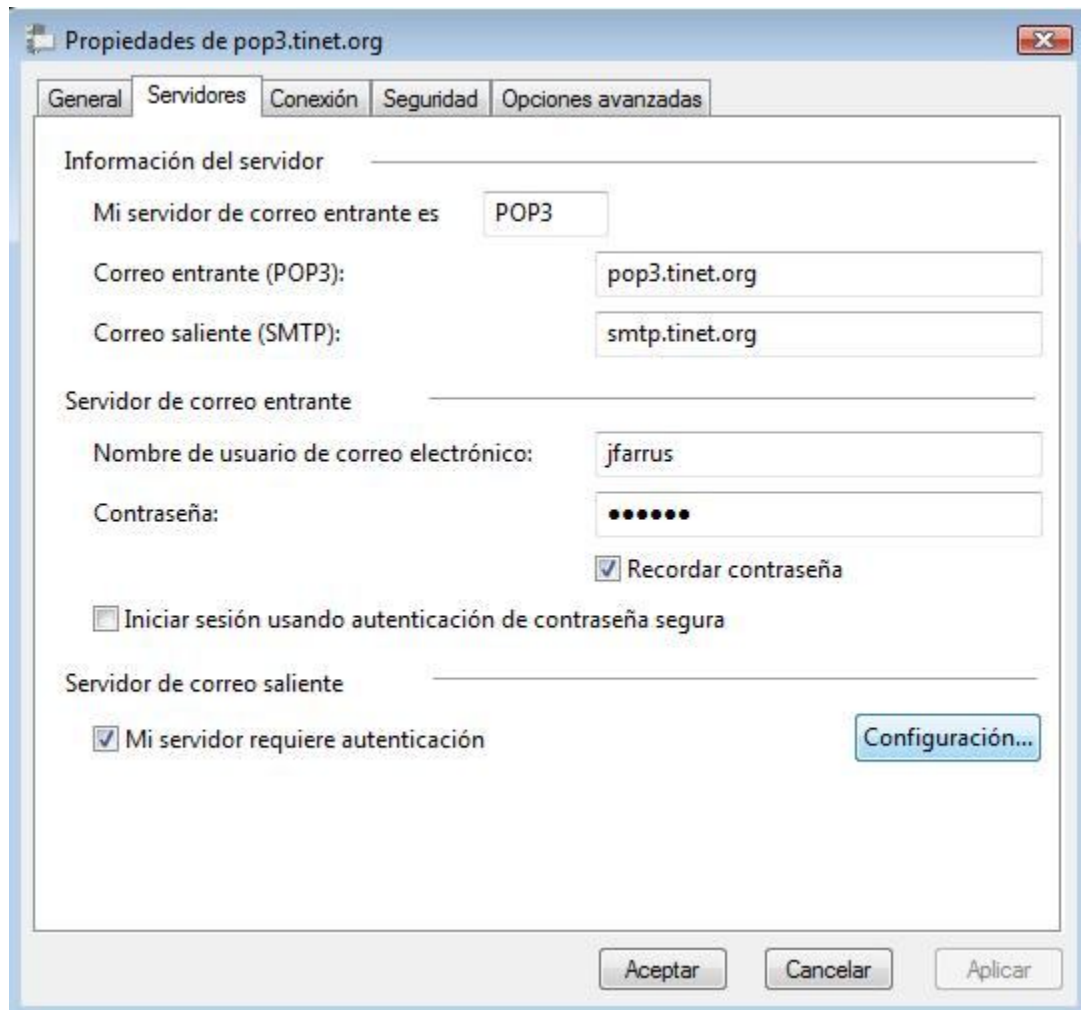
Incluir la cuenta al recibir correo electrónico o sincronizar

Aceptar Cancelar Aplicar

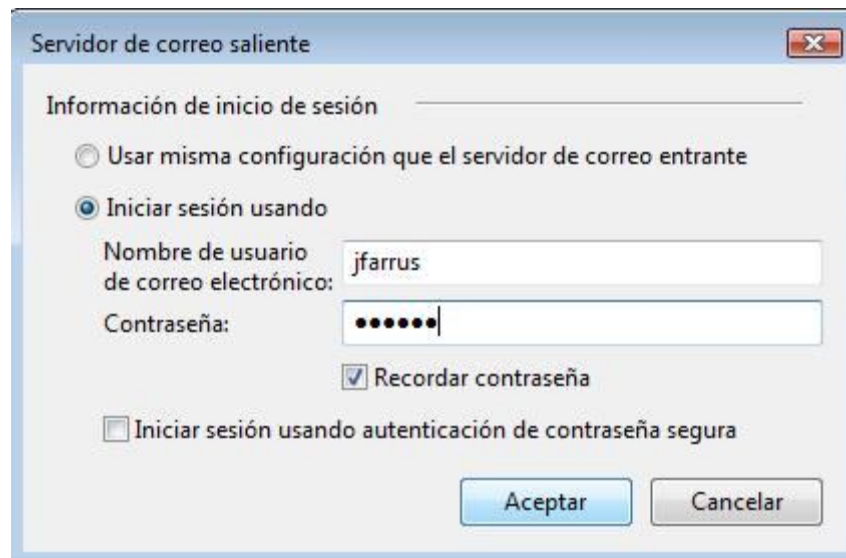


Como podemos observar, aparece el nombre completo del titular, la dirección de correo y el servidor POP3 (o correo saliente).

Ahora pulsamos en la pestaña "**Servidores**":



Aquí tenemos nuestro correo entrante (o **POP3**), el correo saliente (o **SMTP**), el nombre de cuenta (el mismo que el correo hasta el '@') y la contraseña correspondiente. Asegúrate de que la opción "**Mi servidor requiere autenticación**" esté activada. Dale al botón "**Configuración**":



La opción de "**Iniciar sesión usando**" tiene que estar marcada y volver a introducir el nombre de usuario y contraseña.

La opción de "**Iniciar sesión usando autenticación de contraseña segura**" tiene que estar desmarcada.

Para salir, pulsa en el botón "**Aceptar**" y después en "**Cerrar**".