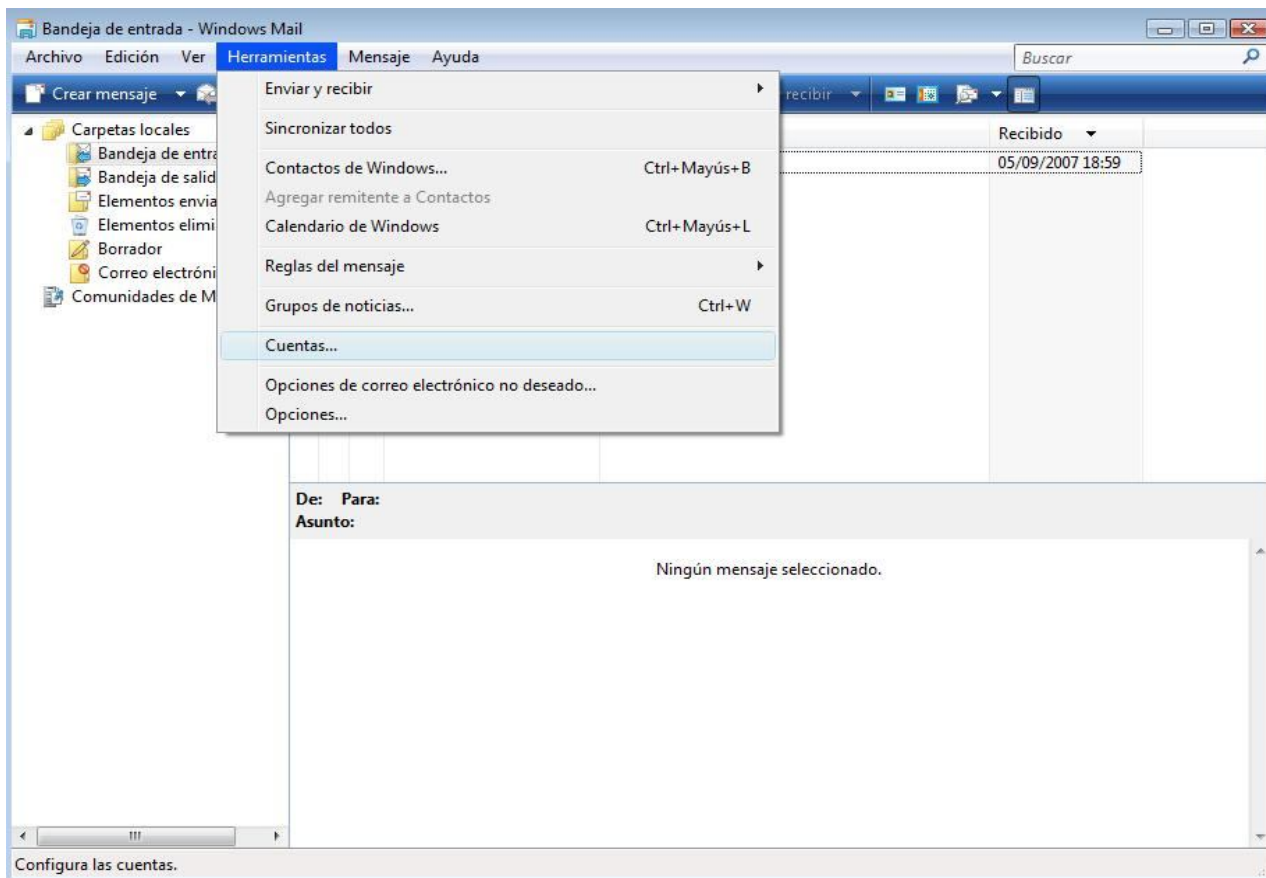


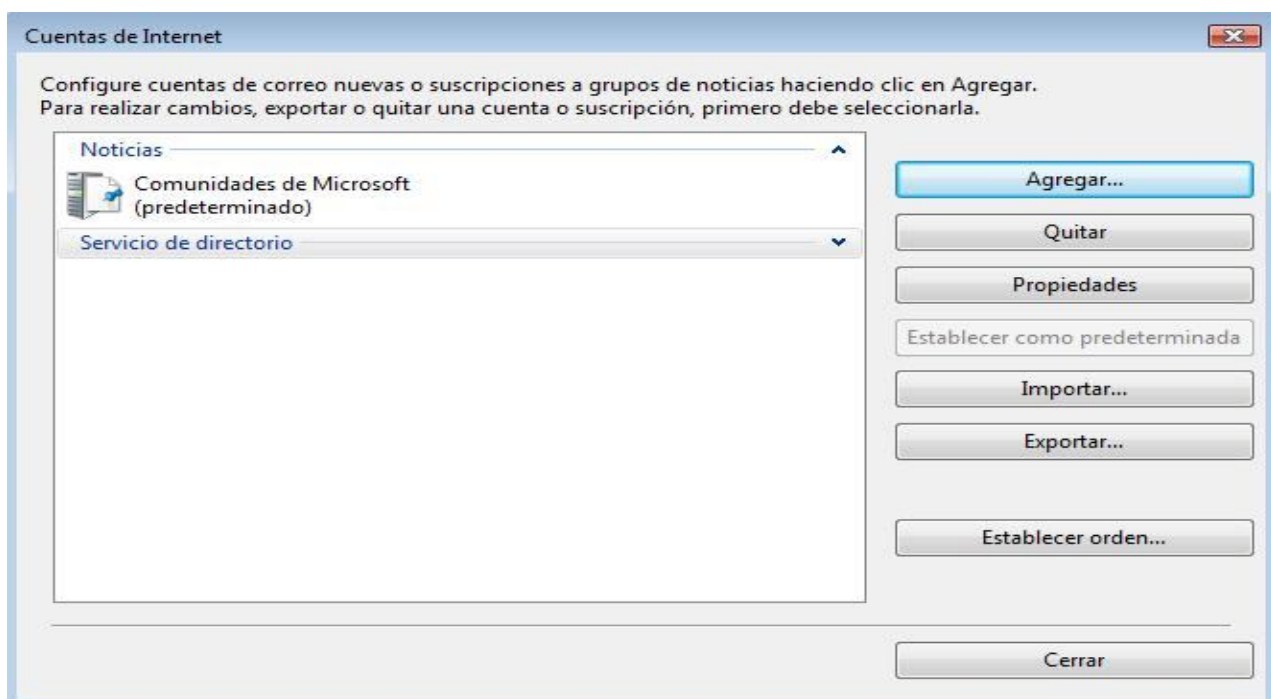
Configuració Windows Mail (Vista)

Configuració del correu

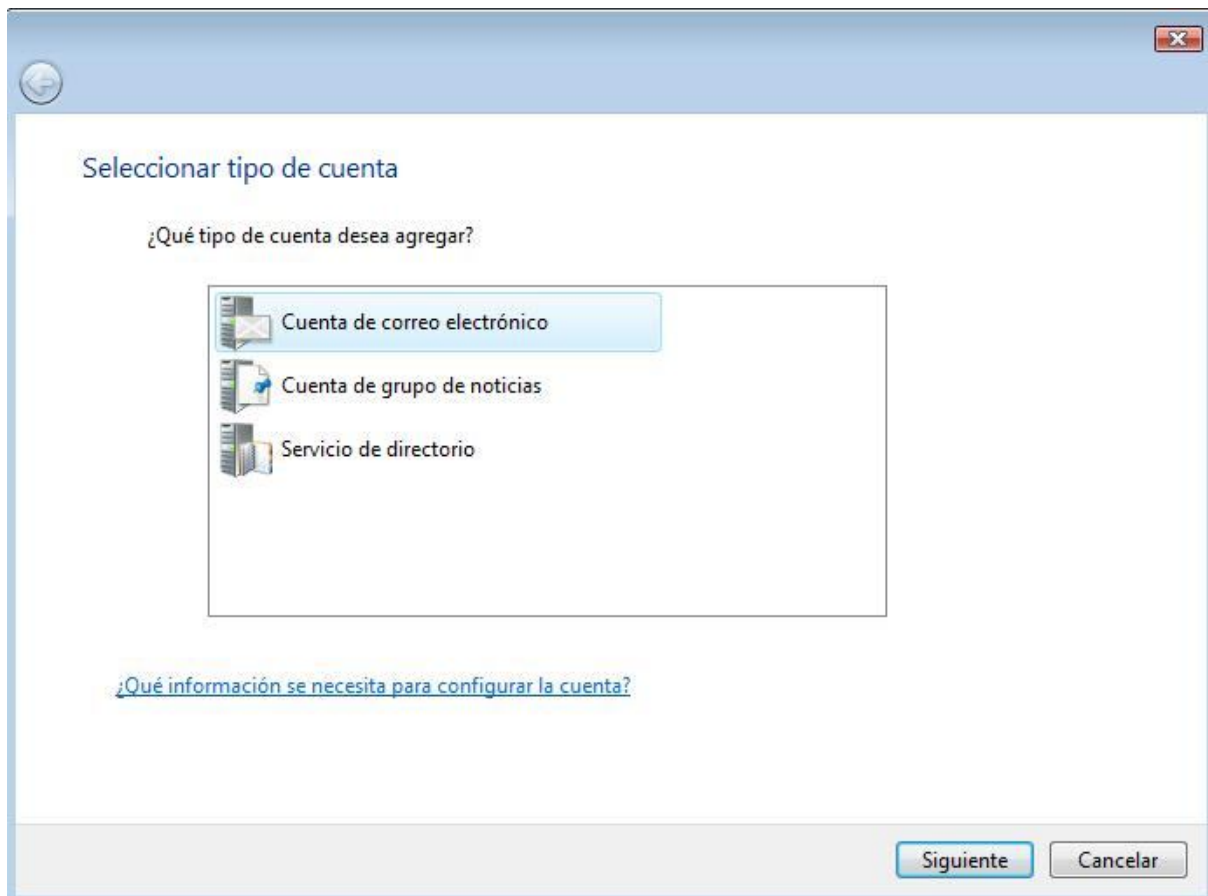
Quan executem el programa, ens apareix la següent pantalla. Del menú de dalt, prem a la icona de "**Herramientas**" i llavors tria la opció de "**Cuentas...**":



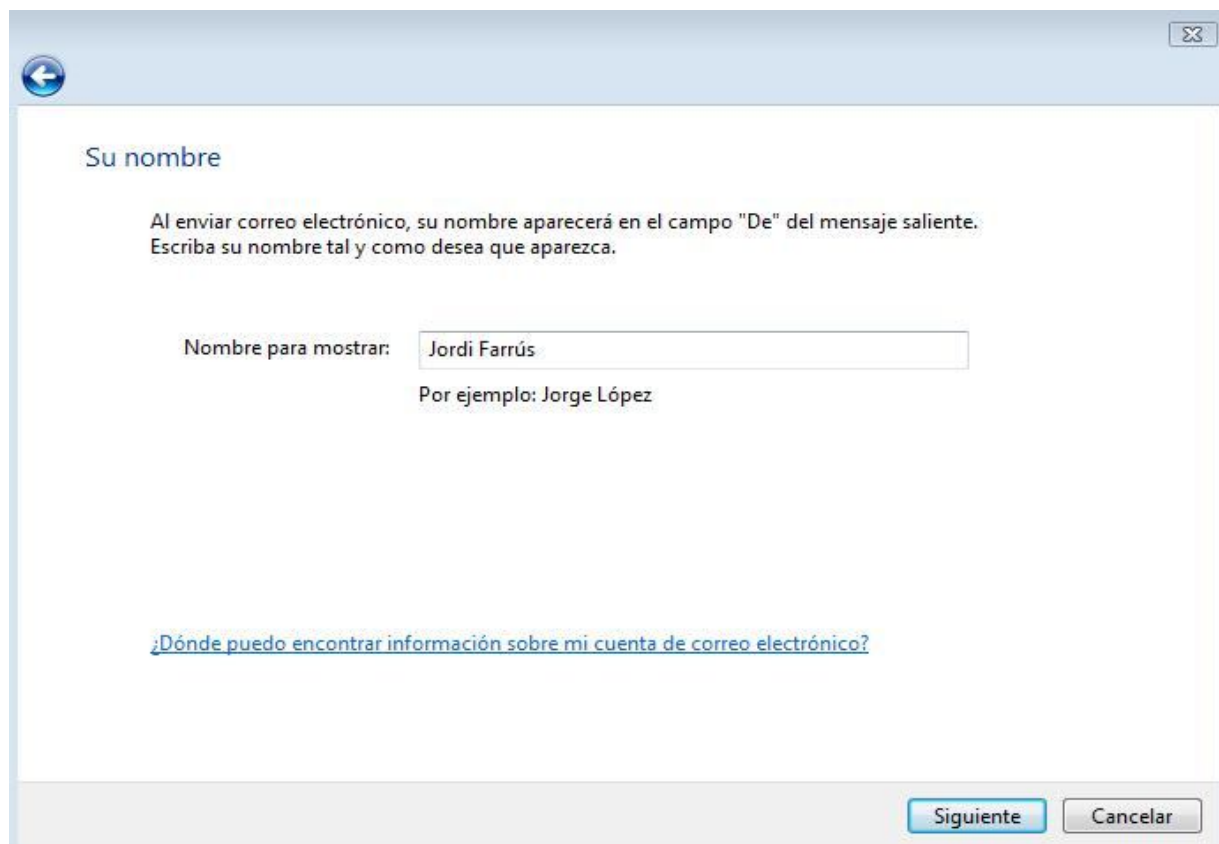
Per crear un nou compte de correu, prem el botó "**Agregar**":



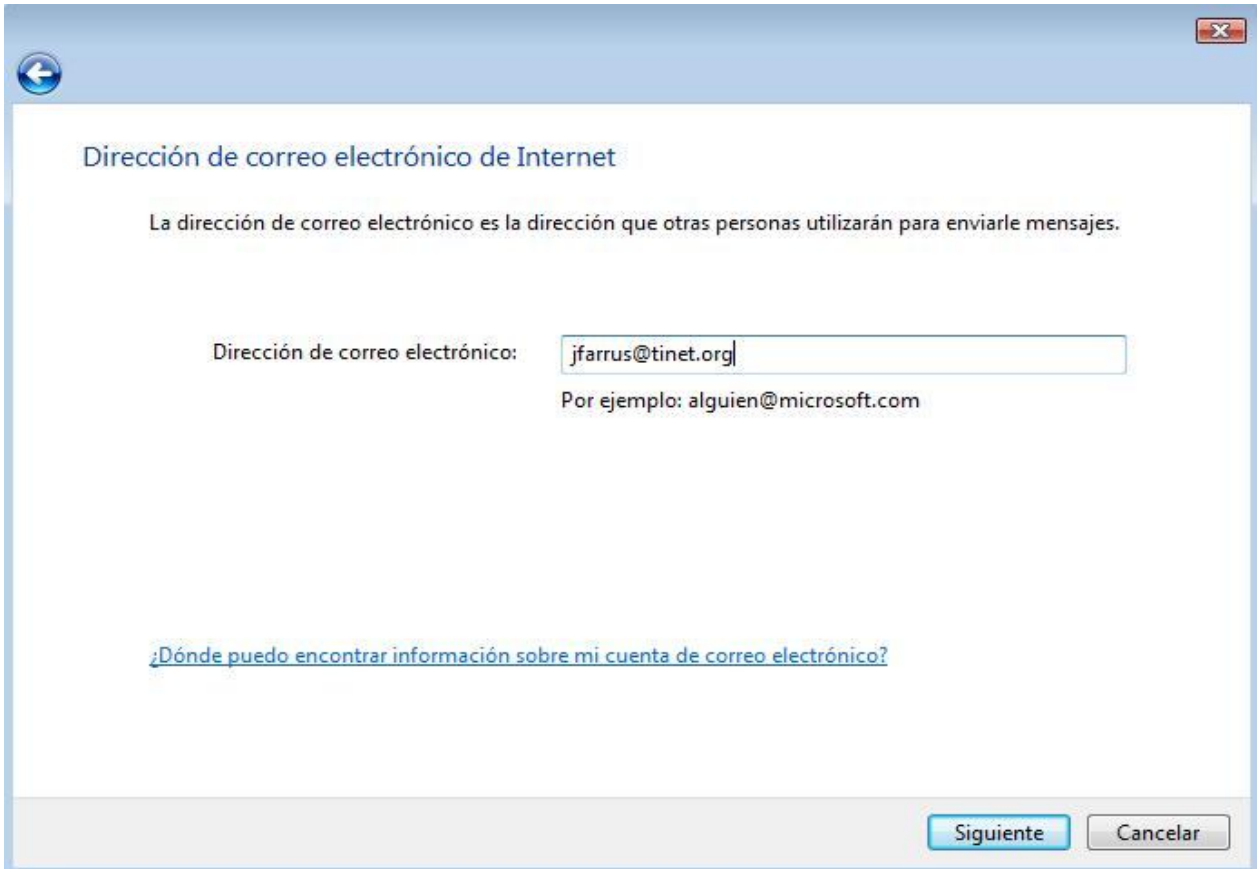
Un cop premut el botó "**Agregar**", tria la opció del menú "**Cuenta de correo electrónico**" com mostra la pantalla següent:



Ara comença el procés de configuració del correu. Ara ens demana el nostre nom complet:



Ara afegix la teva adreça de correu electrònic :



The image shows a standard Windows dialog box with a blue title bar. The title bar contains a back arrow icon on the left and a close button (X) on the right. The main content area has a title "Dirección de correo electrónico de Internet" and a descriptive sentence: "La dirección de correo electrónico es la dirección que otras personas utilizarán para enviarle mensajes." Below this is a text input field with the label "Dirección de correo electrónico:" and the text "jfarrus@tinet.org" entered. Underneath the input field is an example: "Por ejemplo: alguien@microsoft.com". At the bottom of the dialog, there is a blue button labeled "Siguiete" and a grey button labeled "Cancelar". A blue hyperlink is also present: "¿Dónde puedo encontrar información sobre mi cuenta de correo electrónico?"

Dirección de correo electrónico de Internet

La dirección de correo electrónico es la dirección que otras personas utilizarán para enviarle mensajes.

Dirección de correo electrónico:

Por ejemplo: alguien@microsoft.com

[¿Dónde puedo encontrar información sobre mi cuenta de correo electrónico?](#)

Ara configura el servidor de correu entrant (o **POP3**): **pop3.tinet.org** i el servidor de correu sortint (o **SMTP**): **smtp.tinet.org** tal com queda a la pantalla següent:

Marca l'opció **El servidor de salida requiere autenticación**

Configurar servidores de correo electrónico

Tipo de servidor de correo electrónico entrante:
POP3

Servidor de correo entrante (POP3 o IMAP):
pop3.tinet.org

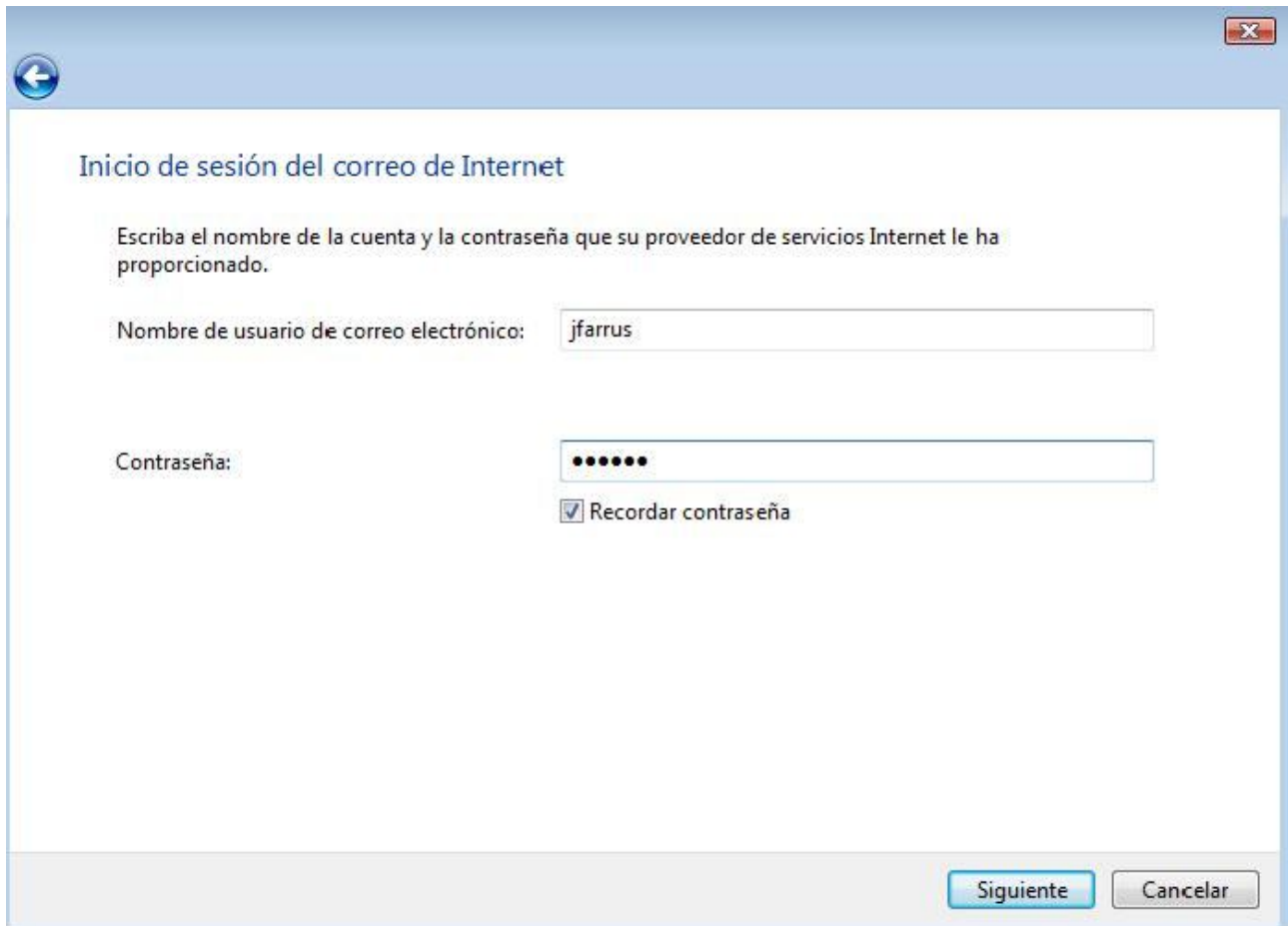
Nombre del servidor de correo saliente (SMTP):
smtp.tinet.org

El servidor de salida requiere autenticación

[¿Dónde se puede encontrar información sobre el servidor de correo electrónico?](#)

Siguiete Cancelar

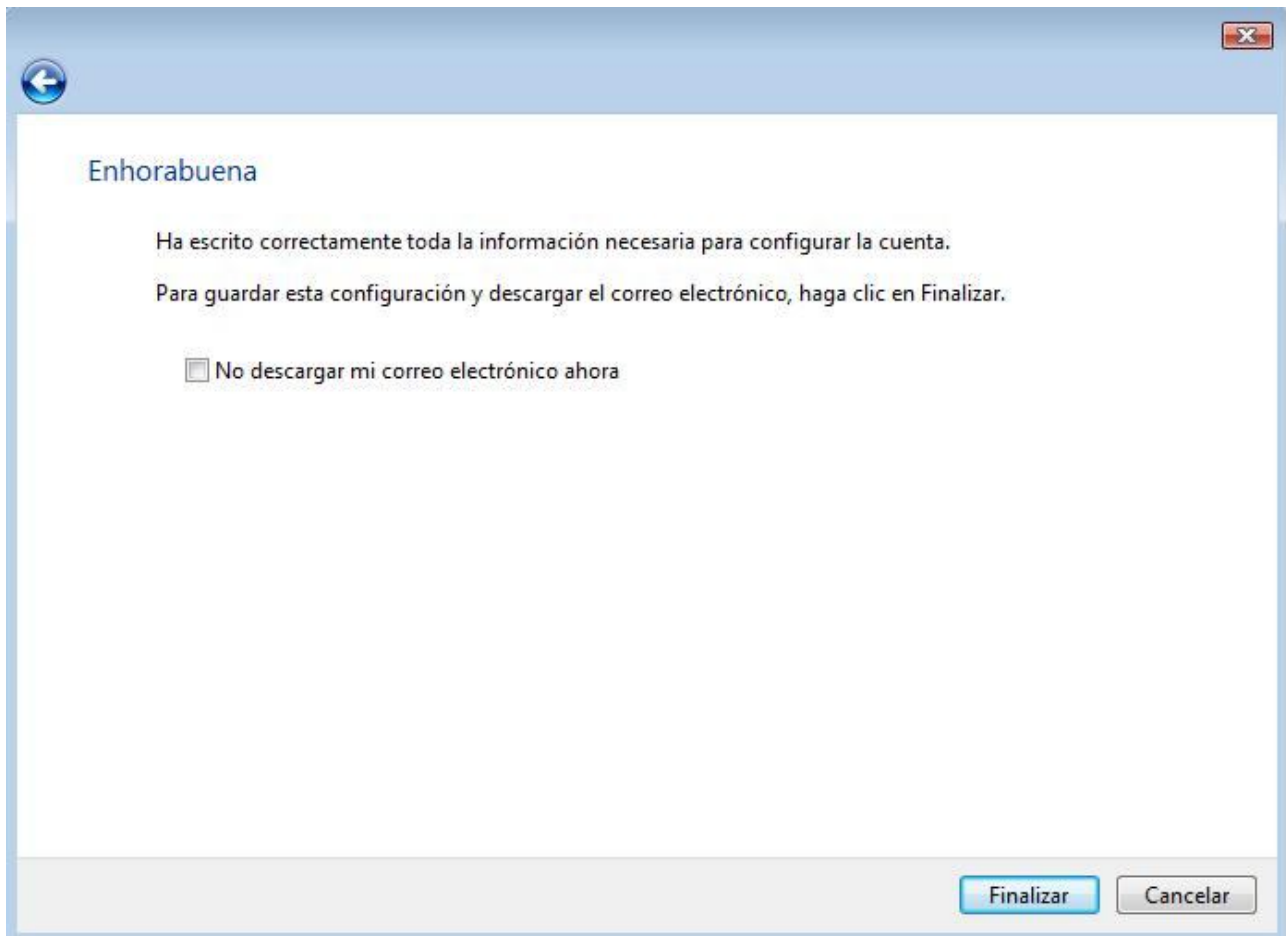
Ara introduïu el nom d'usuari que vas demanar quan et vas donar d'alta a TINET i afegeix la contrasenya i assegura't que la opció "**Recordar contrasenya**" estigui seleccionada per no haver-la de posar cada vegada que descarreguis el correu:



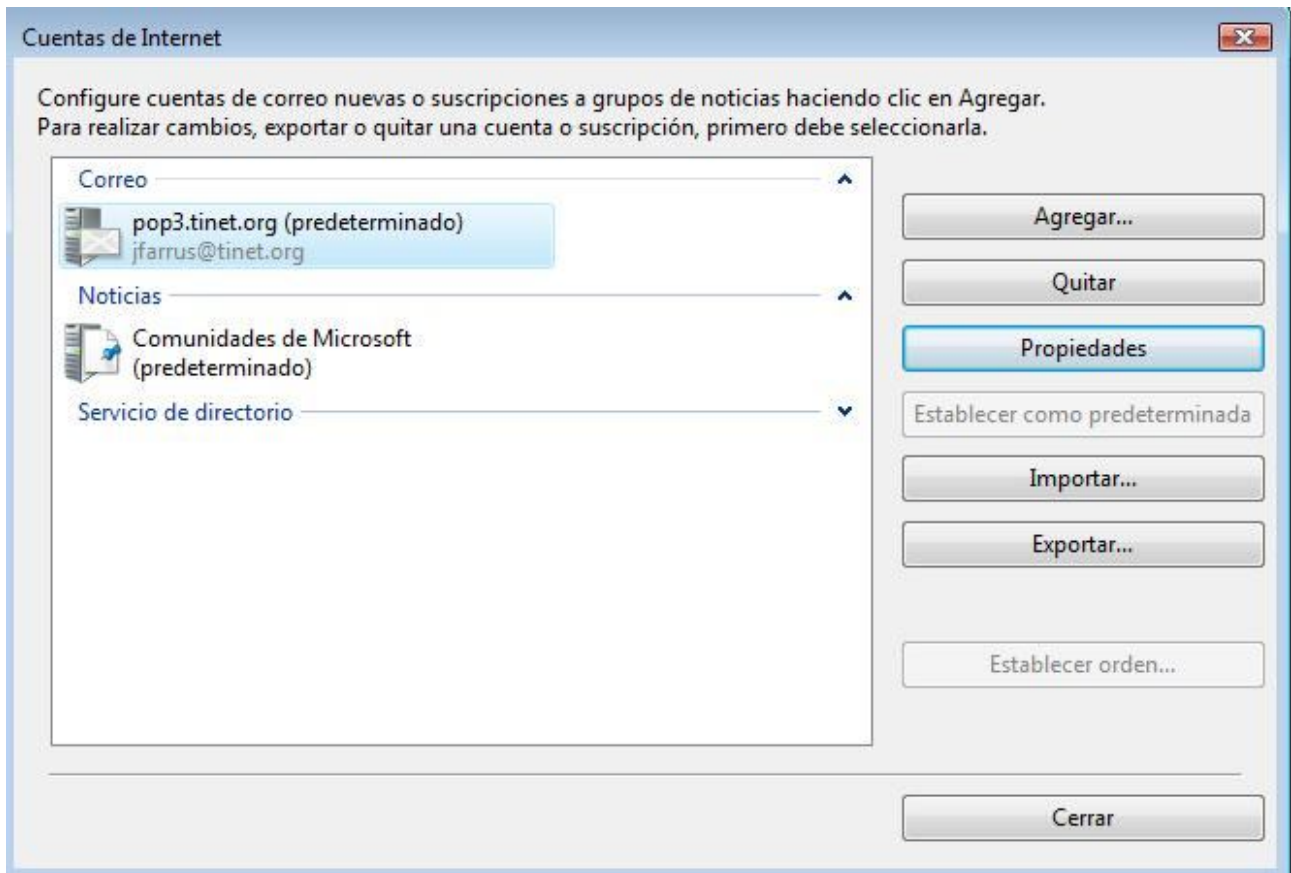
The image shows a Windows-style dialog box titled "Inicio de sesión del correo de Internet". It contains the following elements:

- A title bar with a back arrow icon on the left and a close button (X) on the right.
- A subtitle: "Inicio de sesión del correo de Internet".
- Instructional text: "Escriba el nombre de la cuenta y la contraseña que su proveedor de servicios Internet le ha proporcionado."
- A label "Nombre de usuario de correo electrónico:" followed by a text input field containing "jfarrus".
- A label "Contraseña:" followed by a password input field containing six dots.
- A checked checkbox labeled "Recordar contraseña".
- At the bottom right, two buttons: "Siguiente" (highlighted in blue) and "Cancelar".

Quan hem arribat en aquest punt ja tenim configurat el correu. Prem "**Finalizar**" per sortir de l'assistent:



Ara anem a "**Herramientas**", "**Cuentas...**" i ens ha aparegut la nostra configuració de correu que acabem de crear.



Prem al botó "**Propiedades**":

Propiedades de pop3.tinet.org

General Servidores Conexión Seguridad Opciones avanzadas

Cuenta de correo

Escriba el nombre que prefiera para referirse a estos servidores. Por ejemplo, "Trabajo" o "Windows Mail".

pop3.tinet.org

Información de usuario

Nombre: Jordi Farrús

Organización:

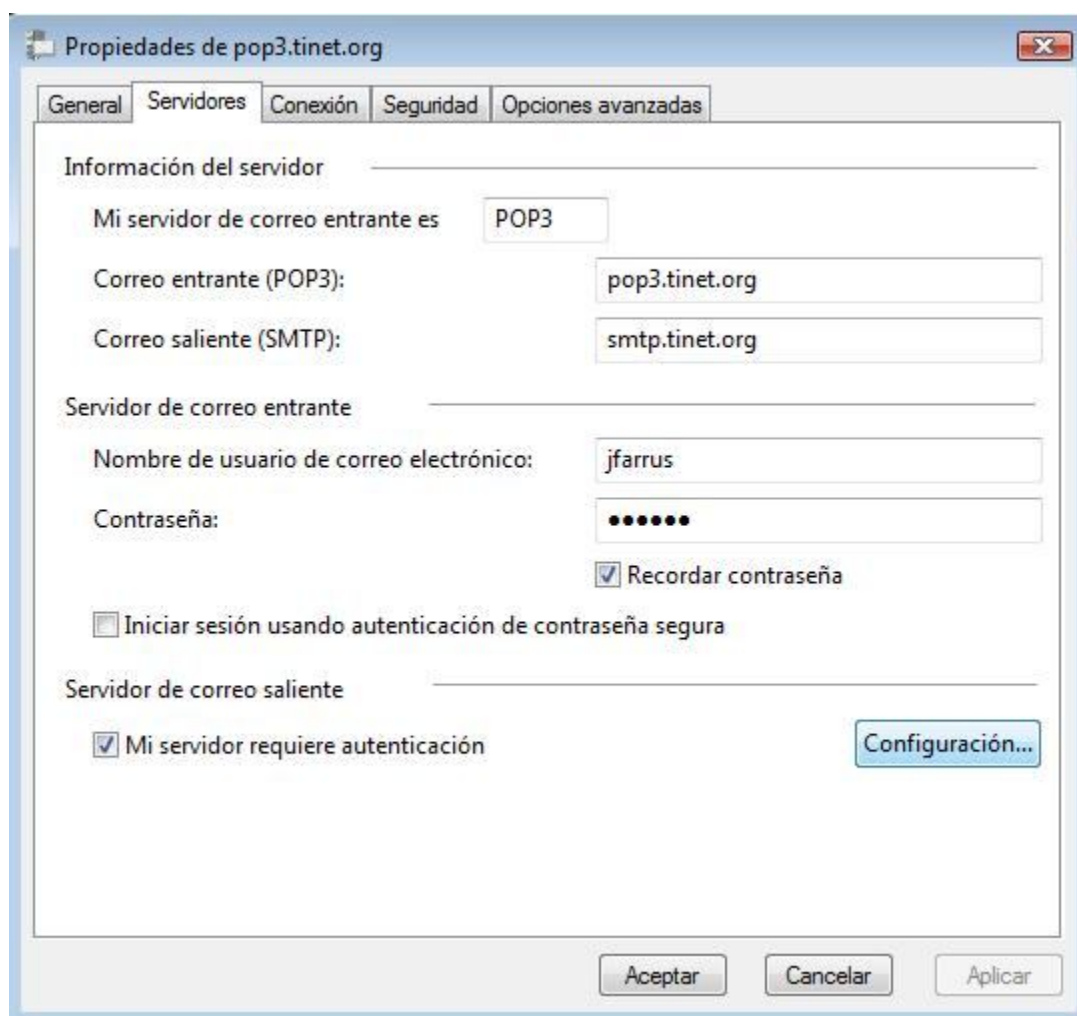
Dirección de correo electrónico: jfarrus@tinnet.org

Dirección de respuesta:

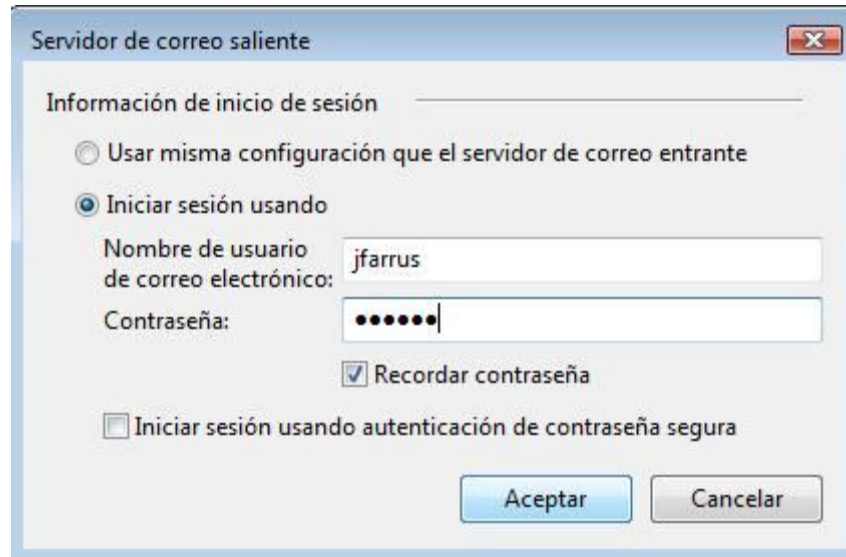
Incluir la cuenta al recibir correo electrónico o sincronizar

Aceptar Cancelar Aplicar

Com pots veure, apareix el nom complet del titular, l'adreça de correu i el servidor POP3 (o correu entrant).
Ara prem a la pestanya "**Servidores**":



Aquí apareix el nostre correu entrant (o **POP3**), el correu sortint (o **SMTP**), el nom de compte (el mateix que el correu fins a '@') i la contrasenya corresponent. Assegura't que "**Mi servidor requiere autenticación**" estigui activat.
Prem el botó "**Configuración**":



La opció de "**Iniciar sesión usando**" ha d'estar marcada i has d'introduir el nom d'usuari i contrasenya.

La opció de "**Iniciar sesión usando autenticación de contraseña segura**" ha d'estar desmarcat.

Per sortir, prem a "**Aceptar**" i després "**Cerrar**".