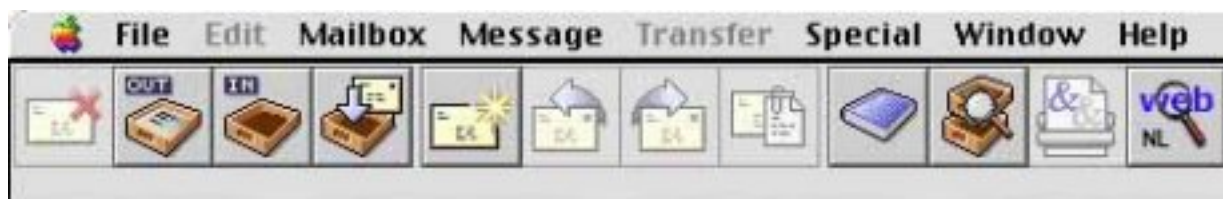


Configuració del correu

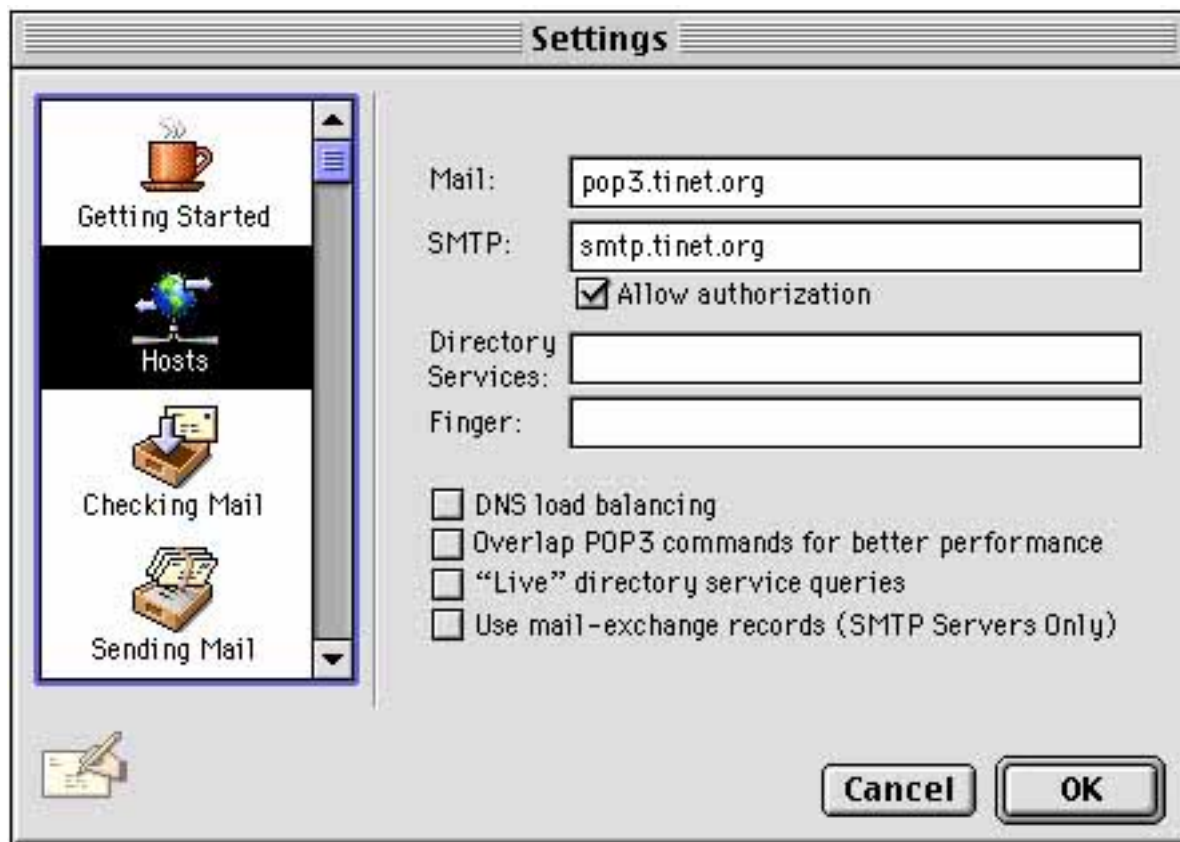
Quan executem el programa, ens apareix la següent pantalla:



Ara hem d'afegir el nostre nom real (o "**Real name**"), el nostre nom d'usuari (o "**User name**"), el nostre mail Host: **pop3.tinet.org**. Afegeix al camp "**Return addres**" la adreça electrònica on seran retornats els email en cas que el destinatari no existeixi:



Al camp "**Mail**" introdueix el servidor de correu entrant (o POP3): **pop3.tinet.org**, al camp "**SMTP**" el servidor de correu sortint (o SMTP): **smtp.tinet.org**, i activa "**Allow Authorization**" tal com queda a la pantalla següent:



En cas que vulguis escriure emails quan no estàs connectat a Internet, i llavors, enviar-los en el moment en què ho estiguis, desel·leciona la opció "**Immediate Send**":

