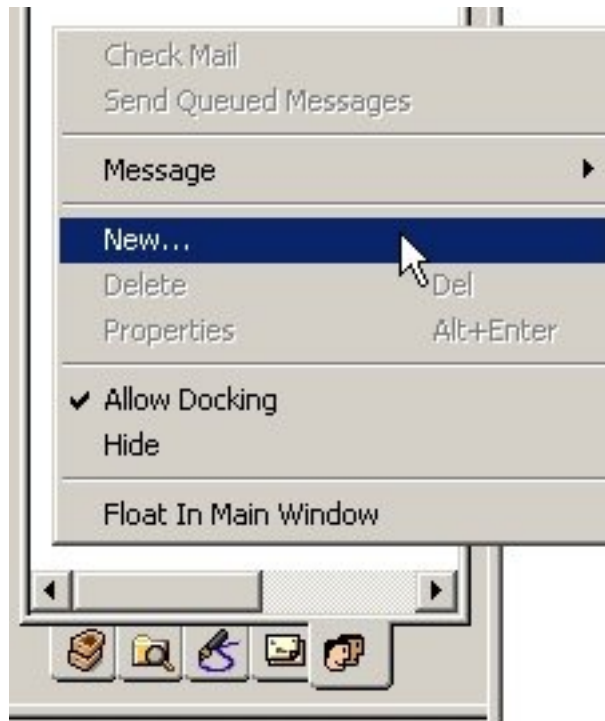
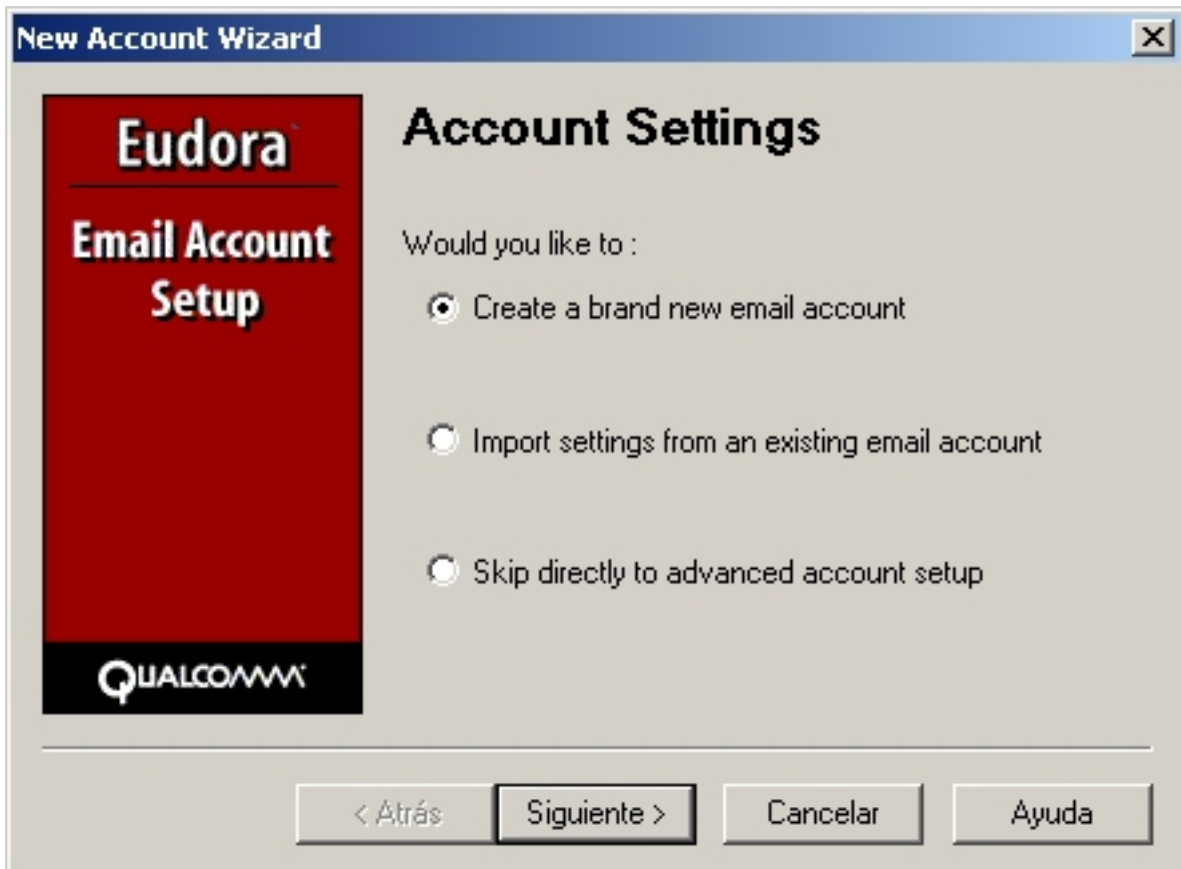


Configuración del correo

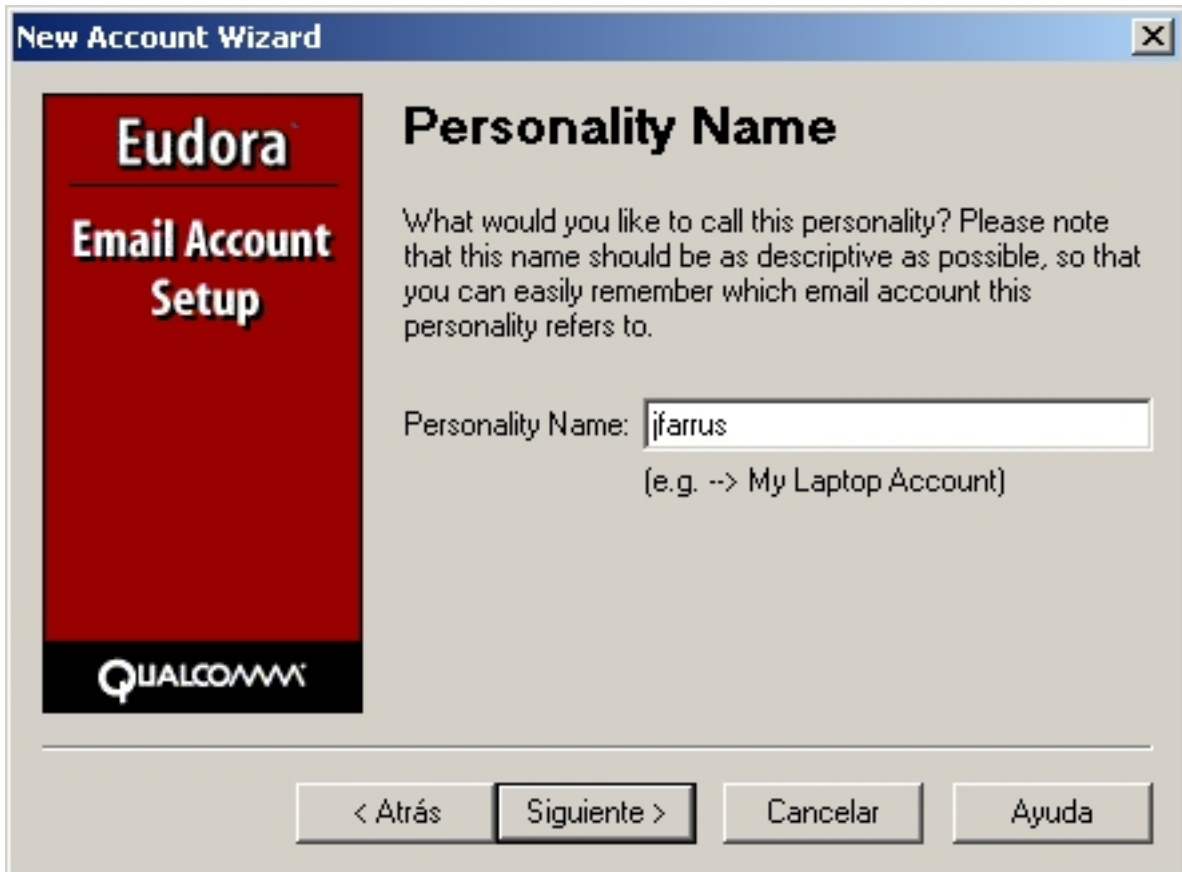
Desde el menú de la izquierda, escogemos la pestaña donde aparezca dos caras, luego damos un clic con el botón derecho del ratón dentro de la pestaña escogida y damos un clic en "**New**":



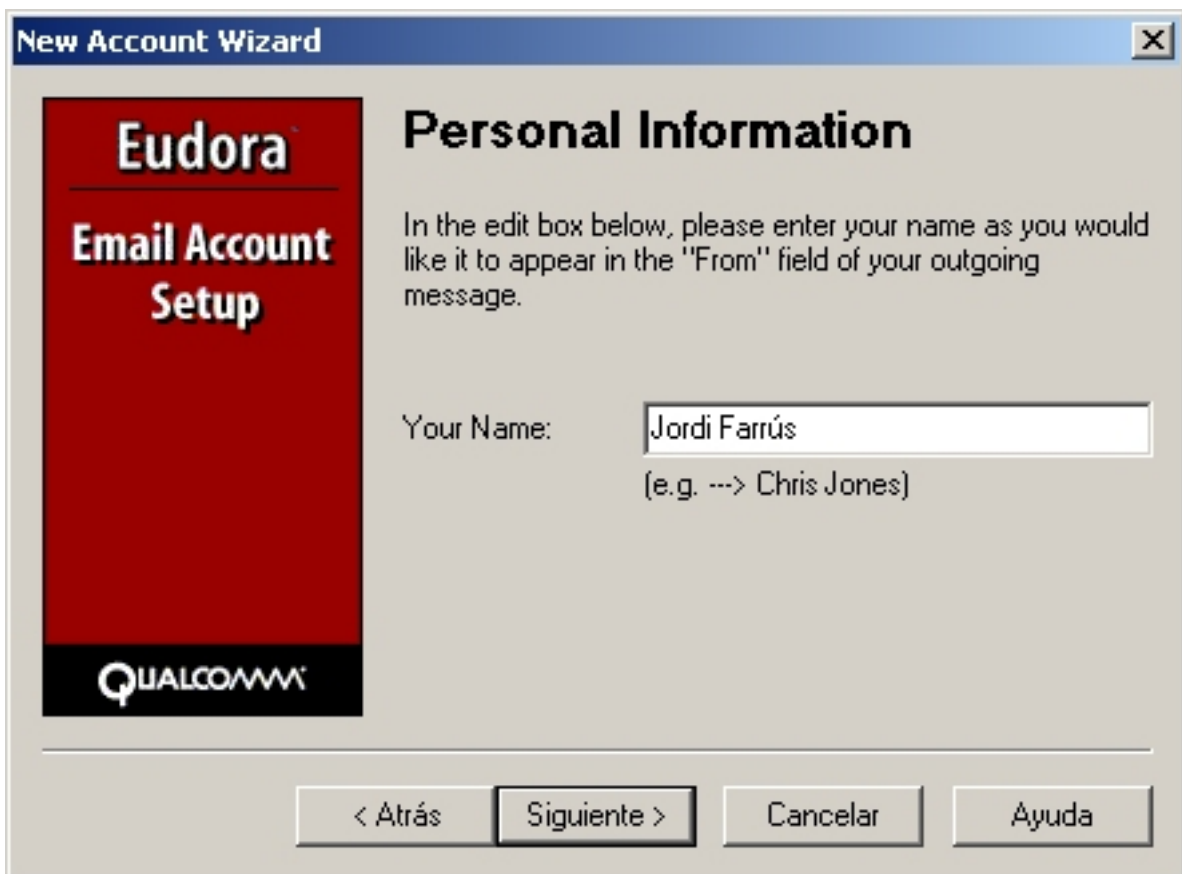
Nos aparecerá un asistente que nos guiará en el proceso de configuración del correo. De las tres opciones que nos aparecen en esta pantalla escogemos la primera, o sea, "**Create a brand new email account**", y pulsamos en "**Siguiente >**" para continuar:



Ahora pondremos un nombre para nuestra cuenta de correo, por ejemplo "**jfarrus**", pulsamos en "**Siguiente >**" para continuar:



Ahora añadimos tu nombre y apellidos completo, y pulsamos en "**Siguiete >**":



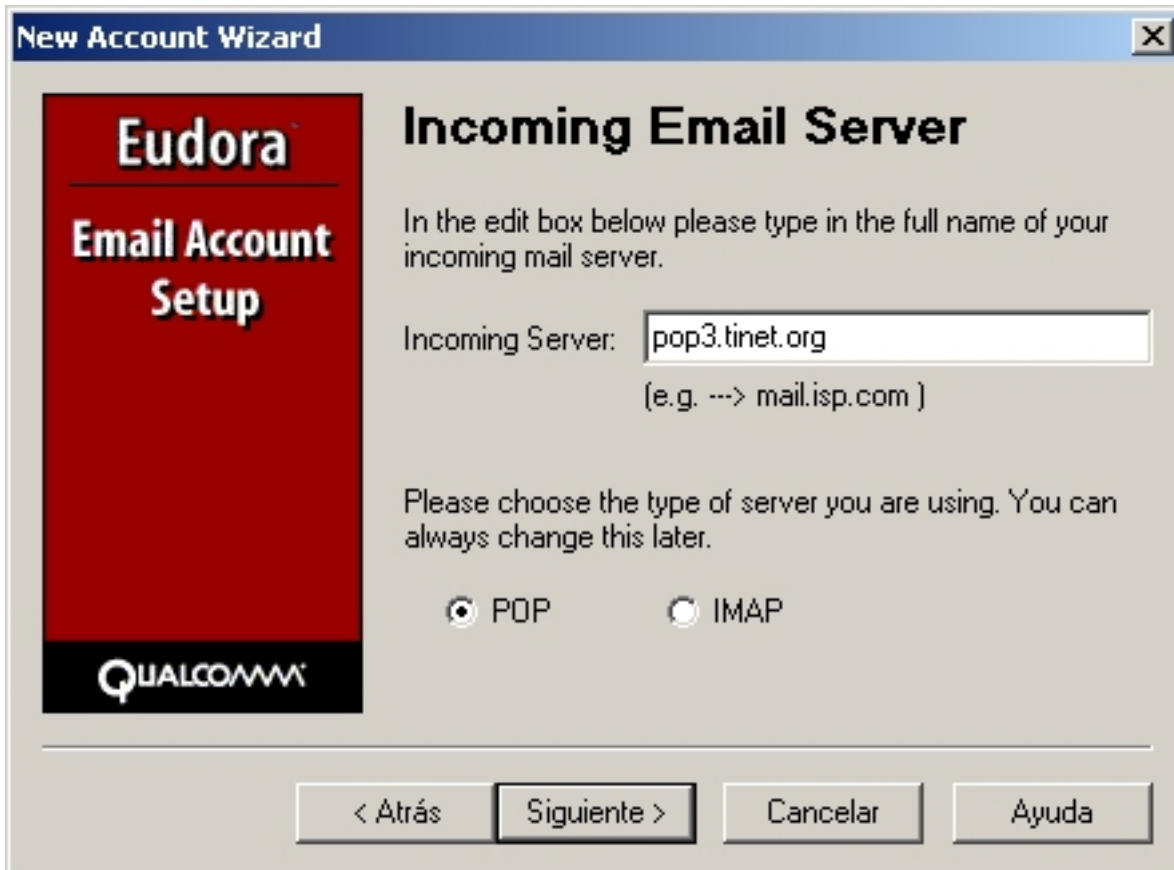
Ahora añadimos tu dirección de correo electrónico, y damos un clic en "**Siguiete >**":

The screenshot shows a window titled "New Account Wizard" with a close button (X) in the top right corner. On the left side, there is a red vertical banner with the "Eudora" logo at the top, "Email Account Setup" in the middle, and the "QUALCOMM" logo at the bottom. The main area of the window is titled "Email Address" and contains the following text: "Please enter your email address which has been assigned to you by your Internet Service Provider. This address will be the address other people use to send email to you." Below this text is a label "Email Address:" followed by a text input field containing "jfarrus@tinet.org". Underneath the input field is a hint: "(e.g. --> cjones@isp.com)". At the bottom of the window, there are four buttons: "< Atrás", "Siguiente >", "Cancelar", and "Ayuda".

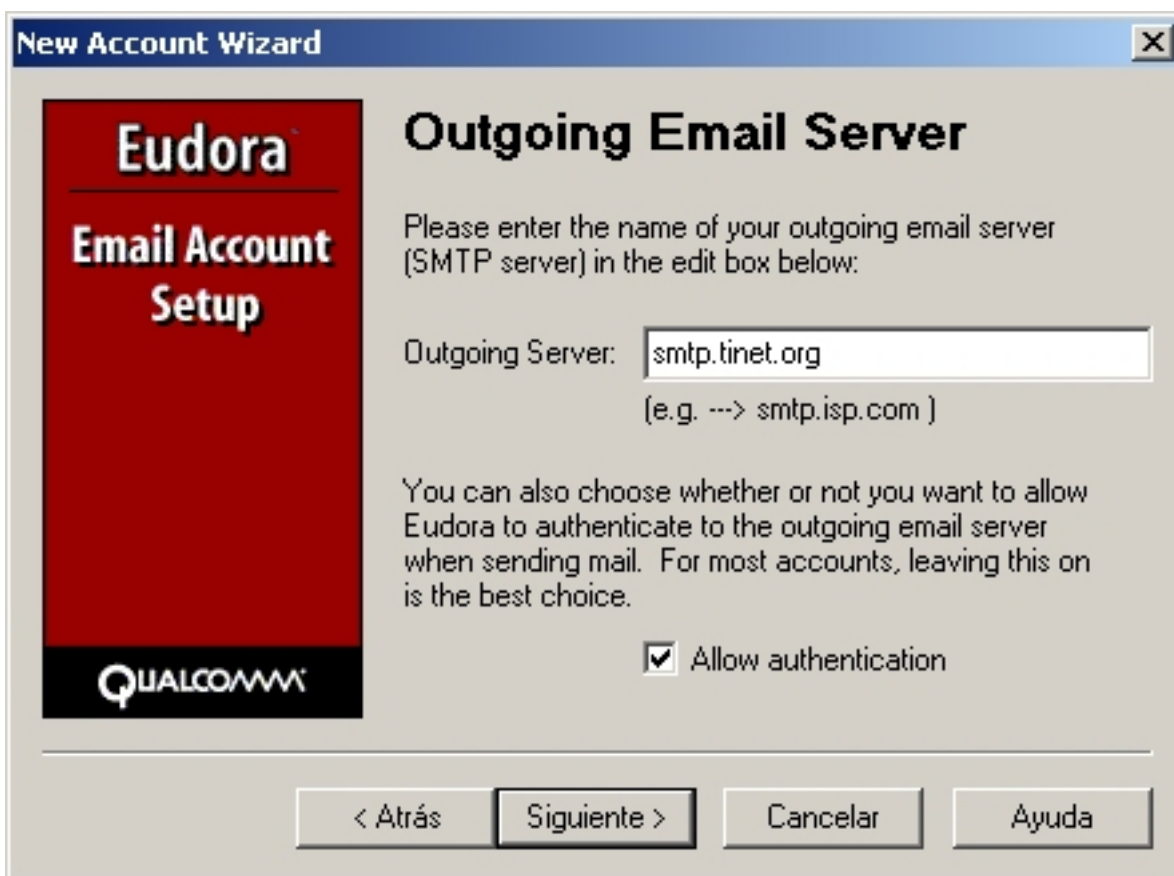
Ahora introducimos el nombre de usuario (sin el @tinet.org) que pediste cuando te diste de alta en TINET, y pulsamos en "**Siguiente >**" para continuar:

The screenshot shows the same "New Account Wizard" window, now on the "Login Name" step. The left banner remains the same. The main area is titled "Login Name" and contains the text: "In the edit box below, please enter the name you will use to log into this account." Below this is a label "Login Name:" followed by a text input field containing "jfarrus". Underneath the input field is a hint: "(e.g. --> cjones)". At the bottom of the window, there are four buttons: "< Atrás", "Siguiente >", "Cancelar", and "Ayuda".

Ahora configura el servidor de correo entrante (o **POP3**): **pop3.tinet.org**, y pulsamos en "**Siguiente >**" para continuar:



Ahora configuraremos el servidor de correo saliente (o **SMTP**): **smtp.tinet.org** tal y como queda en la pantalla siguiente. Asegúrate de tener marcada la opción de "**Allow authentication**":

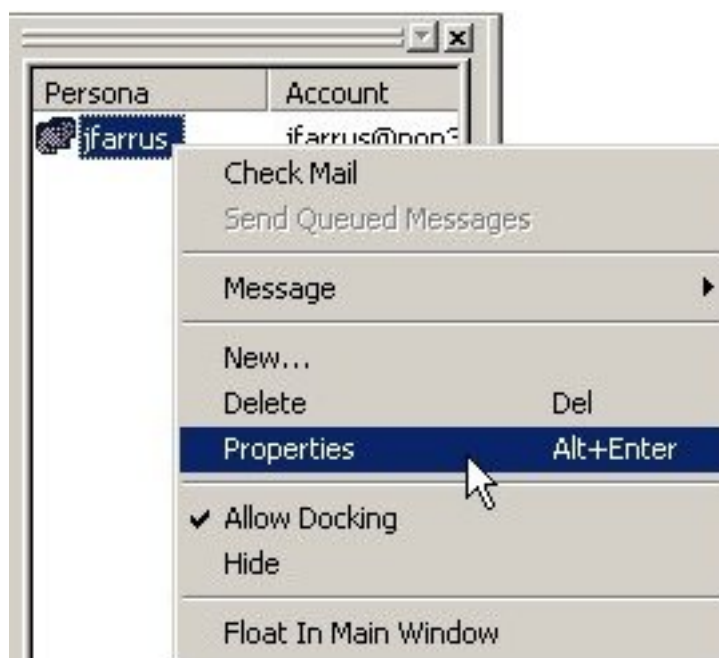


Cuando hemos llegado a este punto ya tenemos casi configurado el correo. Pulsa en "**Finalizar**" para salir del asistente:

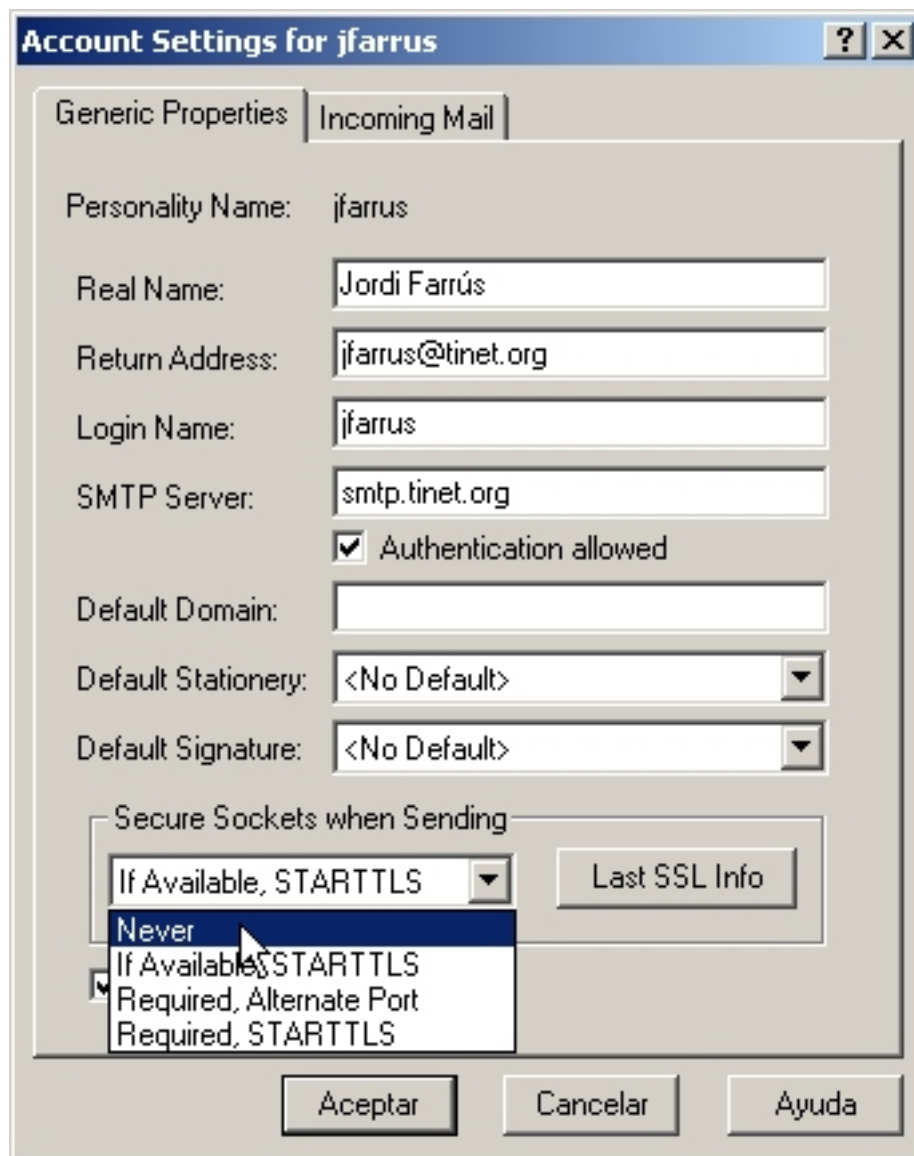


Configuración del correo

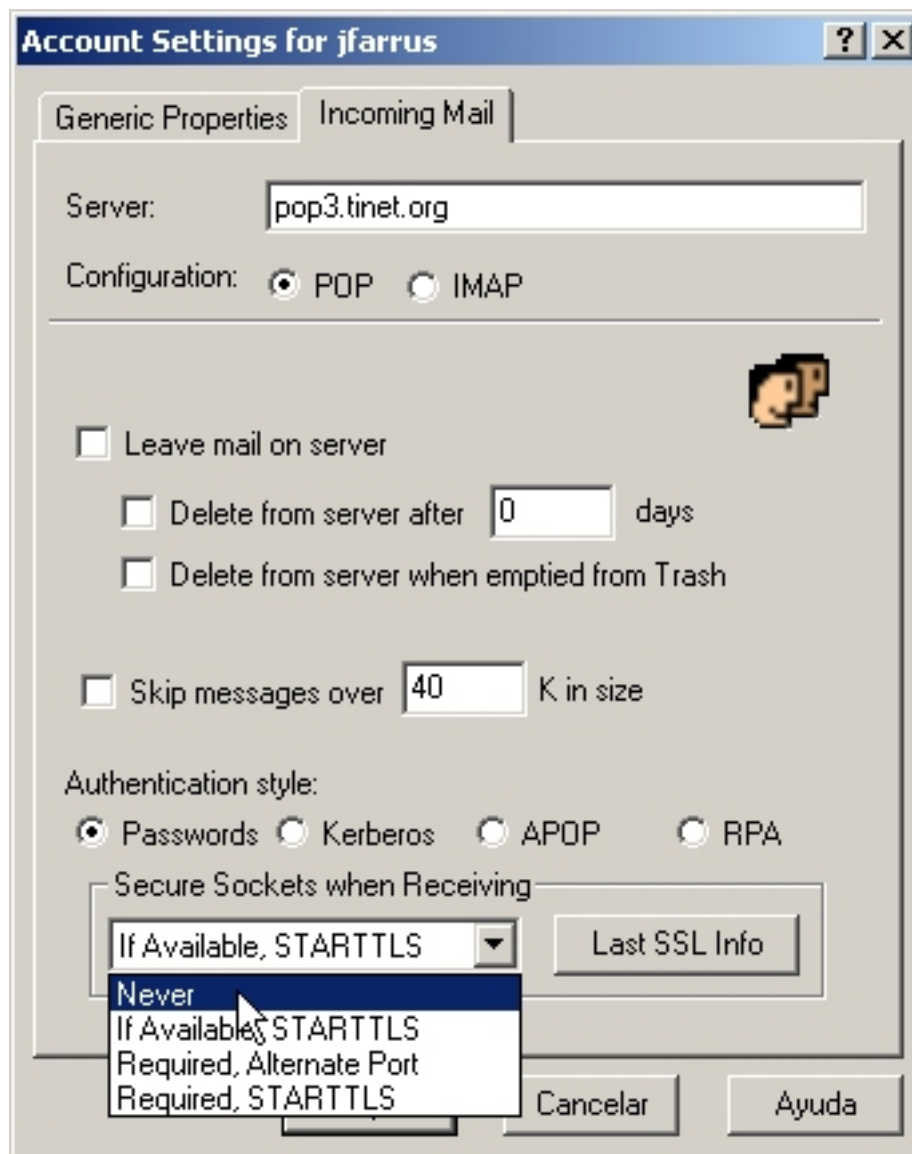
Una vez dentro del programa de correo, iremos al apartado de la izquierda y daremos un clic con el botón derecho del ratón encima de la cuenta de correo electrónica que queremos configurar y escogeremos la opción de "**Properties**":



En la pestaña "**Generic Properties**", escogemos la opción "**Never**" de la lista desplegable del apartado "**Secure Sockets when Sending**":



Ahora iremos a la pestaña "**Incoming Mail**" y eligiremos la opción de "**Never**" de la lista desplegable del apartado "**Secure Sockets when Receiving**":



Para salir de la configuración, pulsamos en el botón "Aceptar".