

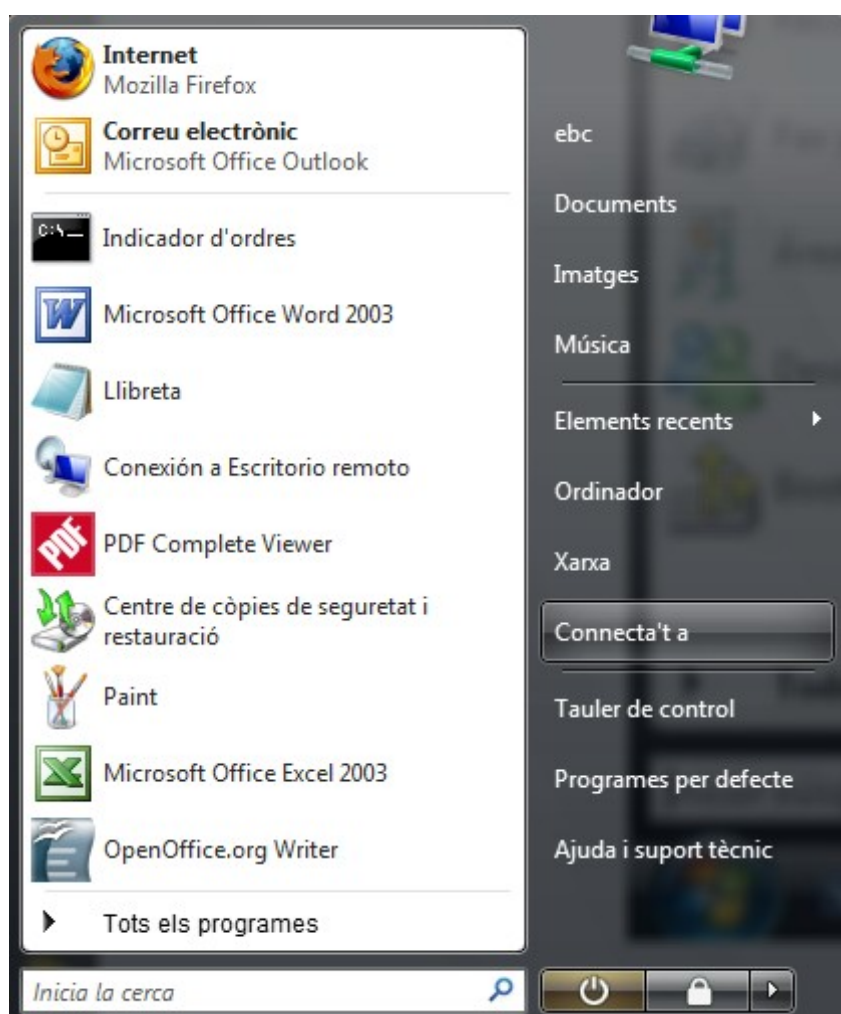
## Com canviar el número de la meva connexió

Hauràs de canviar el número de connexió si actualment utilitzes un mòdem per accedir a Internet amb la línia telefònica bàsica i utilitzes el servei d'Infovia de Tinet per a connectar-te.

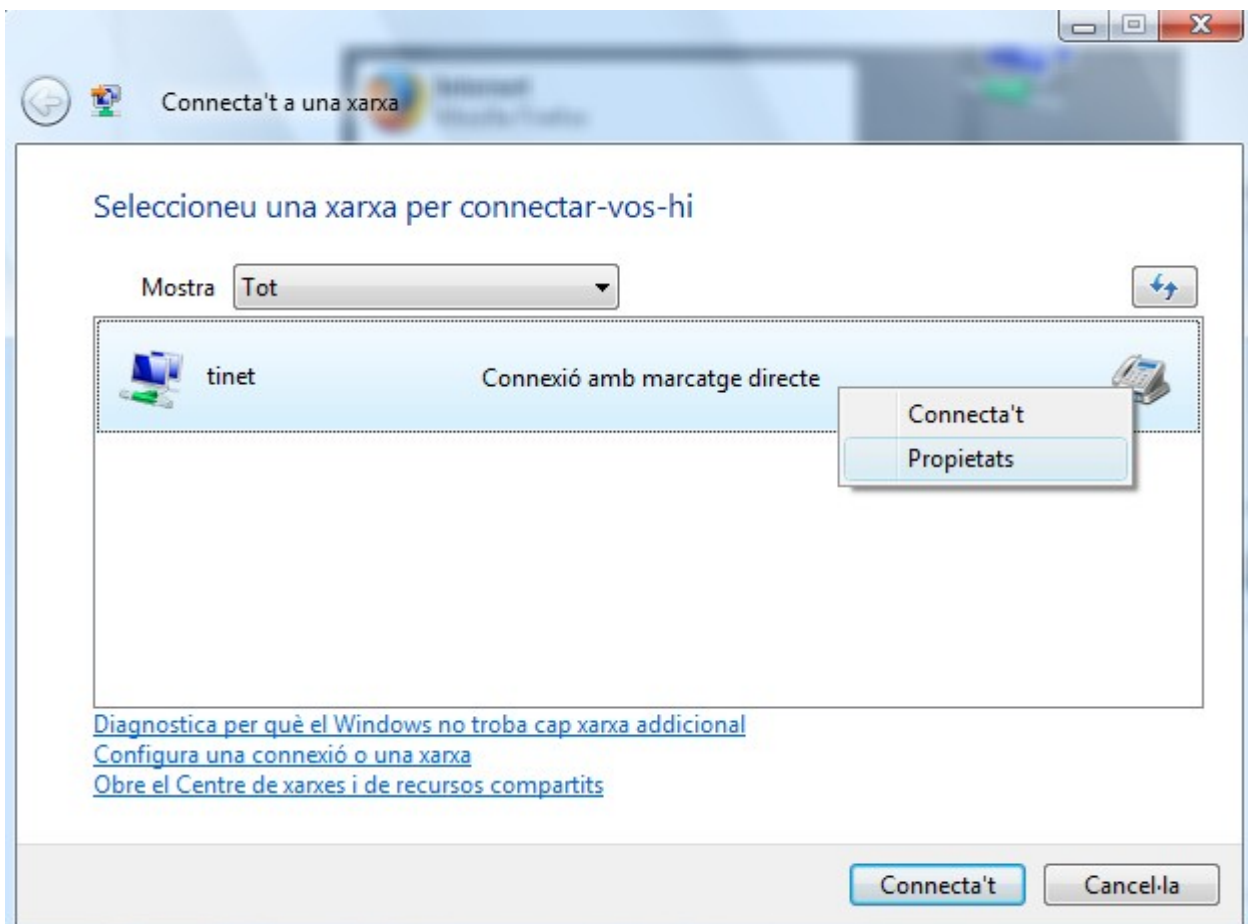
Per canviar el número de connexió hauràs de fer-ho com indiquem a continuació:

### Windows Vista

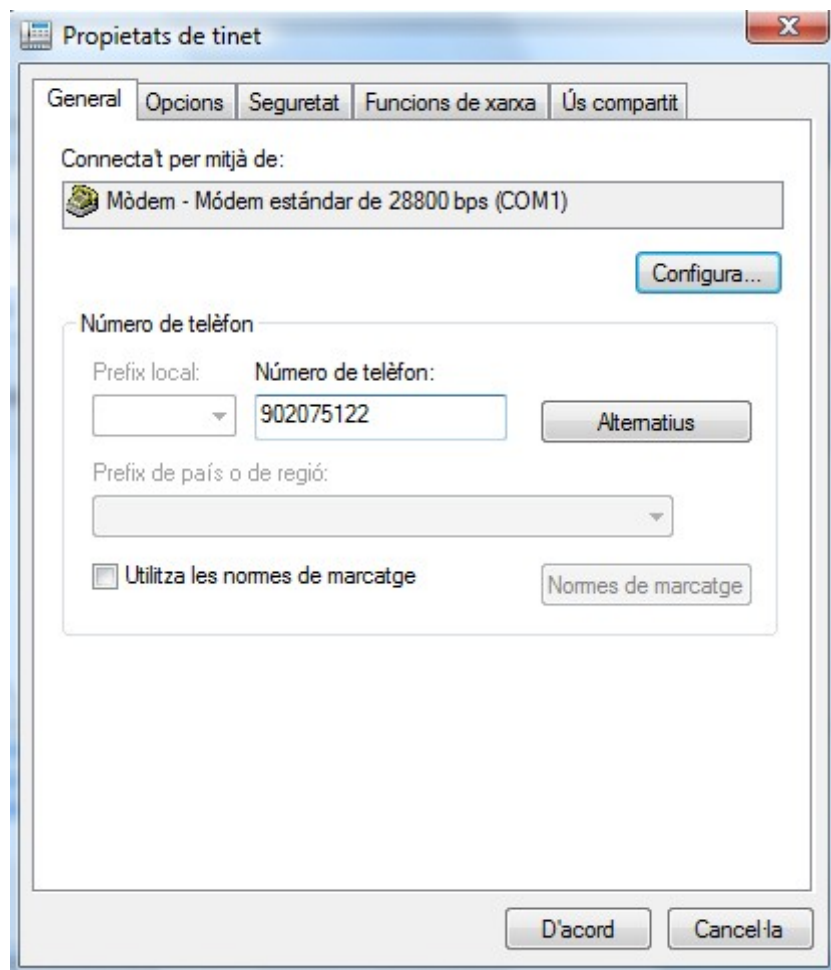
Anirem al menú “Inici – Connectar a”:



Seleccionarem la icona de connexió de Tinet i amb el botó de la dreta del ratolí seleccionarem “propiedades”:



Aquí és on canviarem el número de connexió:



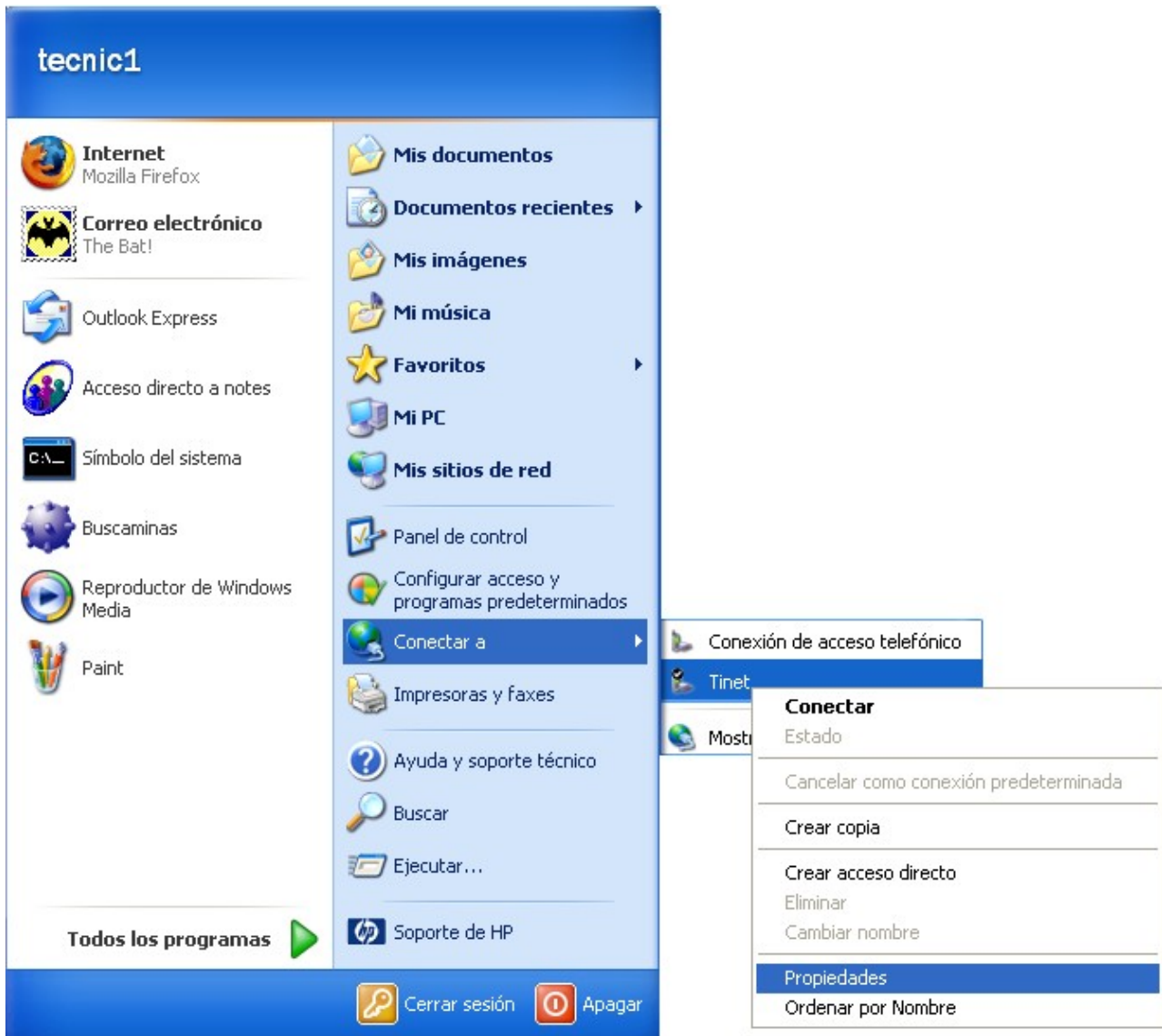
**Important: consulteu a la taula de tarifes el número de connexió que us correspon i els costos associats.**

## Windows XP

Anirem al menú “Inicio – Conectar a”:

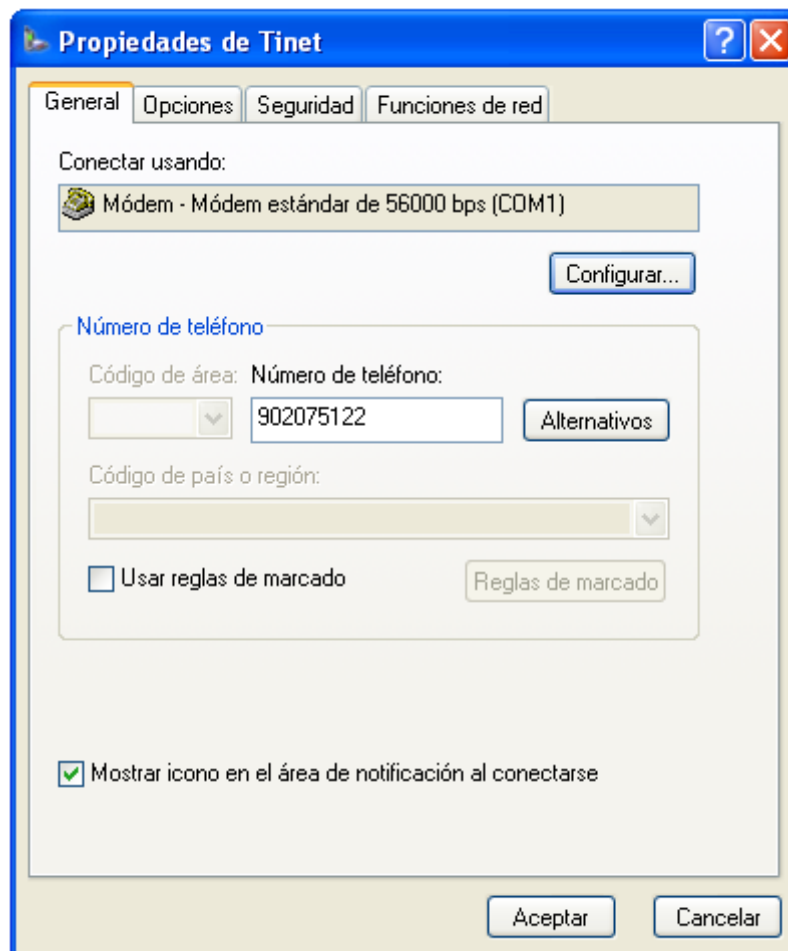


Amb el botó de la dreta del ratolí sel·leccionarem la icona de connexió de Tinet i llavors sel·leccionarem “propiedades”:



Aquí és on canviarem el número de connexió i posarem el que ens convingui segons la zona des d'on realitzem la trucada.

**Important: consulteu a la taula de tarifes el número de connexió que us correspon i els costos associats.**



# MAC OS

Anirem a “Preferencias del sistema”:

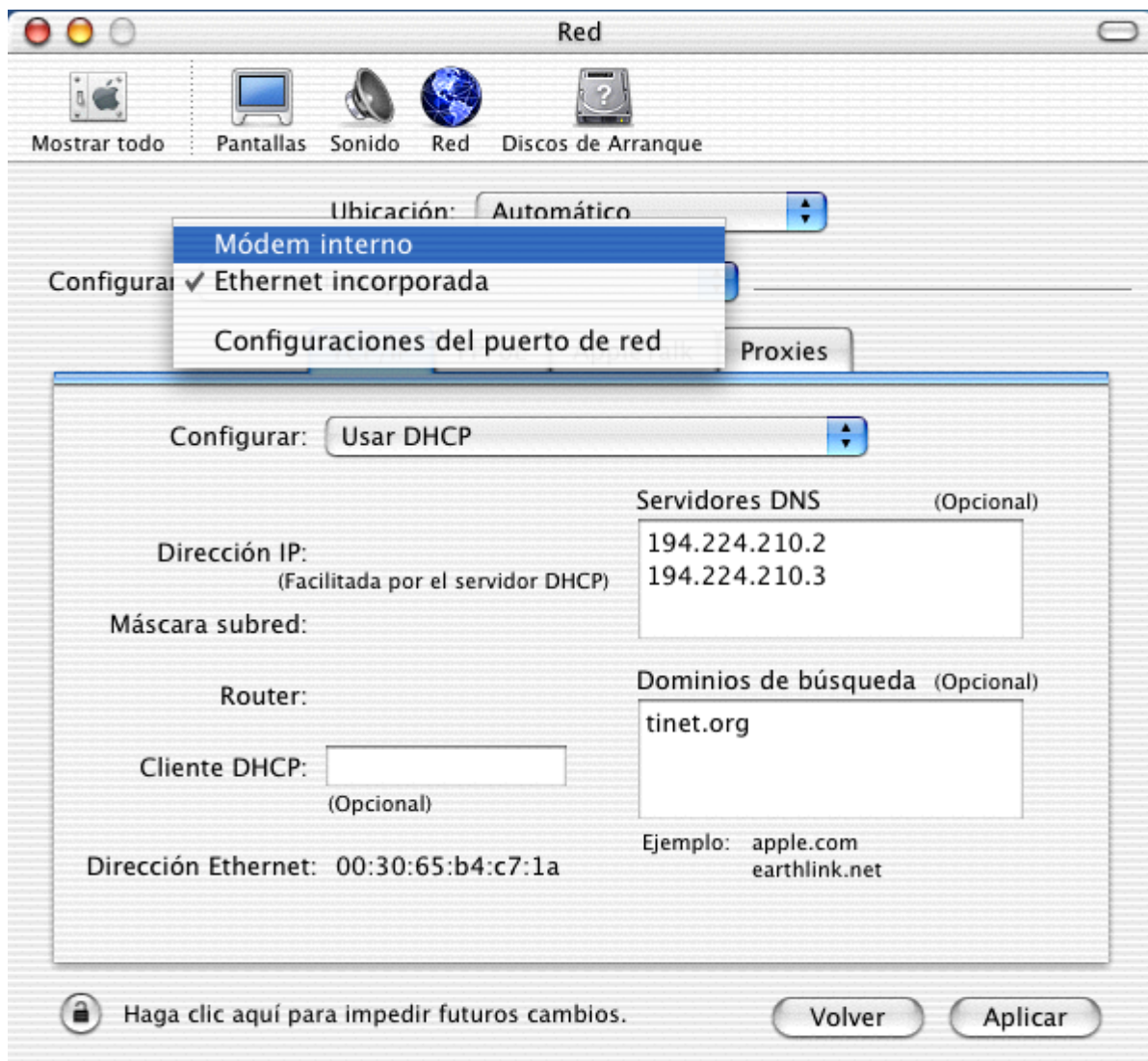


Una vegada estem aquí anirem a “Red”:





Dins de “Configurar” s'ha de marcar ”Módem interno”:



Aquí és on canviarem el número de connexió i posarem el que ens convingui segons la zona des d'on realitzem la trucada.

**Important: consulteu a la taula de tarifes el número de connexió que us correspon i els costos associats.**

