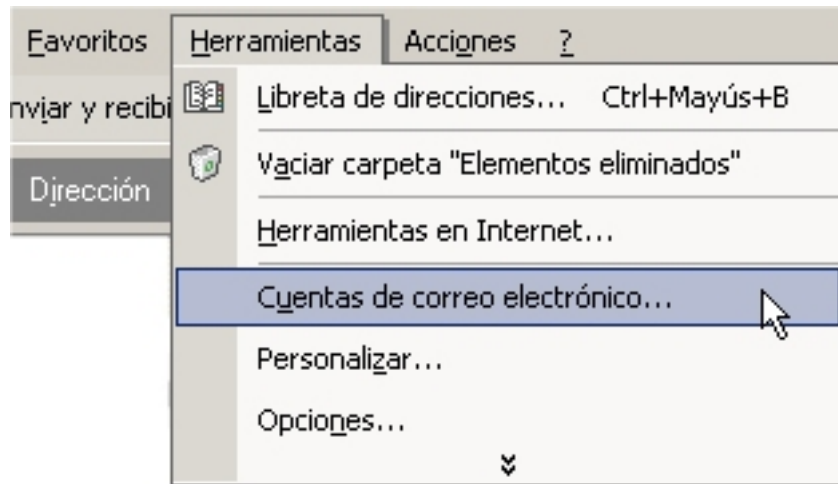
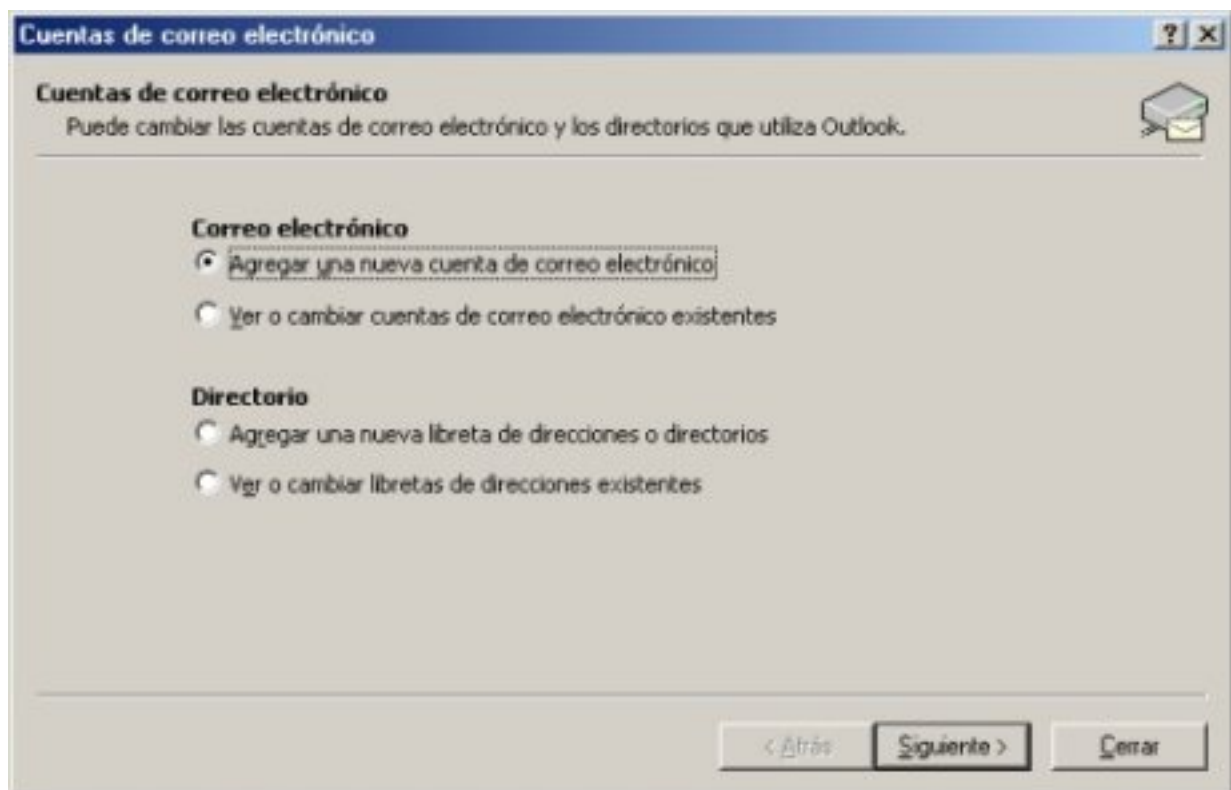


Configuración del correo

Cuando ejecutamos el programa, nos aparece la siguiente pantalla. En el menú de arriba, escoge "Herramientas" y luego la opción de "Cuentas de correo electrónico...":



Para crear una nueva cuenta de correo, pulsa en el apartado de "Correo electrónico" la opción "Agregar una nueva cuenta de correo electrónico":

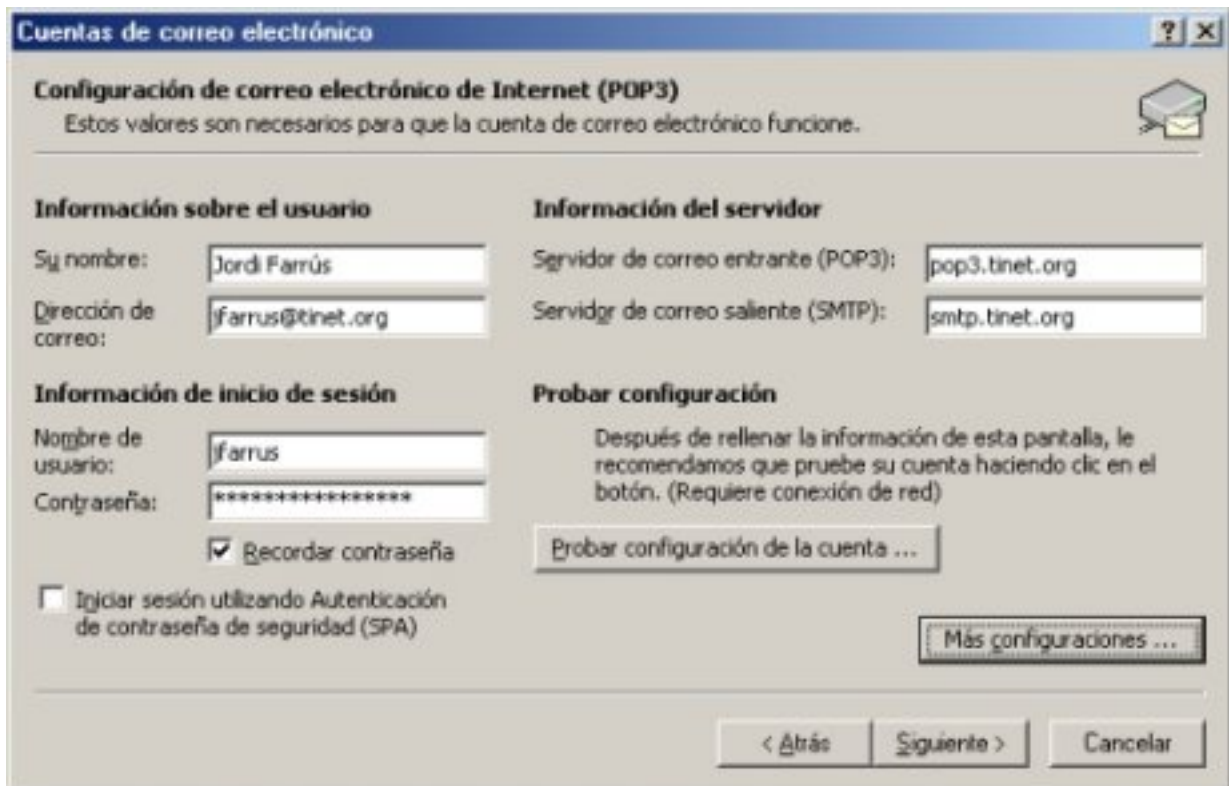


Una vez pulsado el botón "Siguiente", escoge la opción "POP3" como muestra la pantalla siguiente:

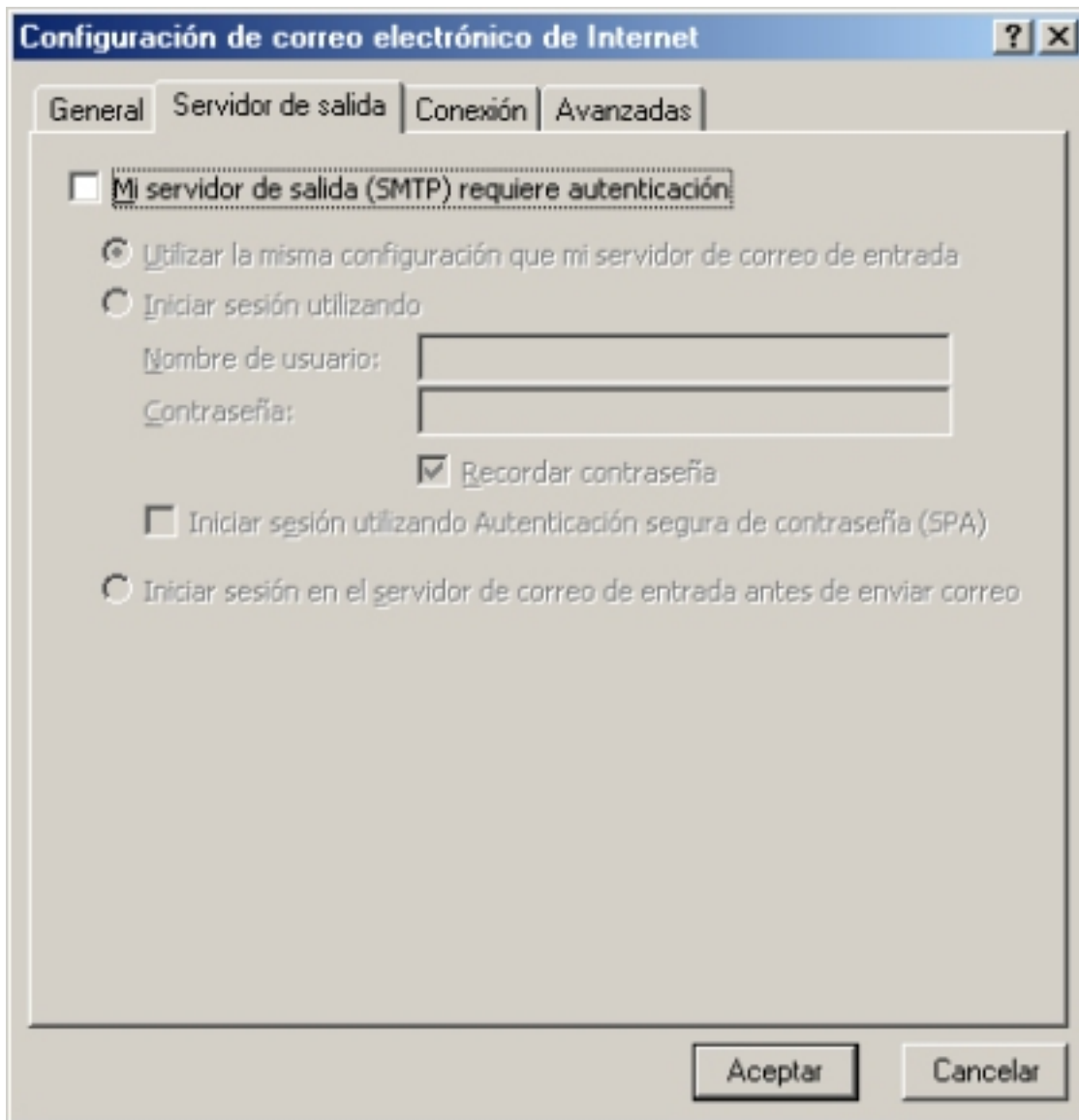


Nos aparecerá una pantalla donde tenemos que rellenar nuestros datos de la conexión:

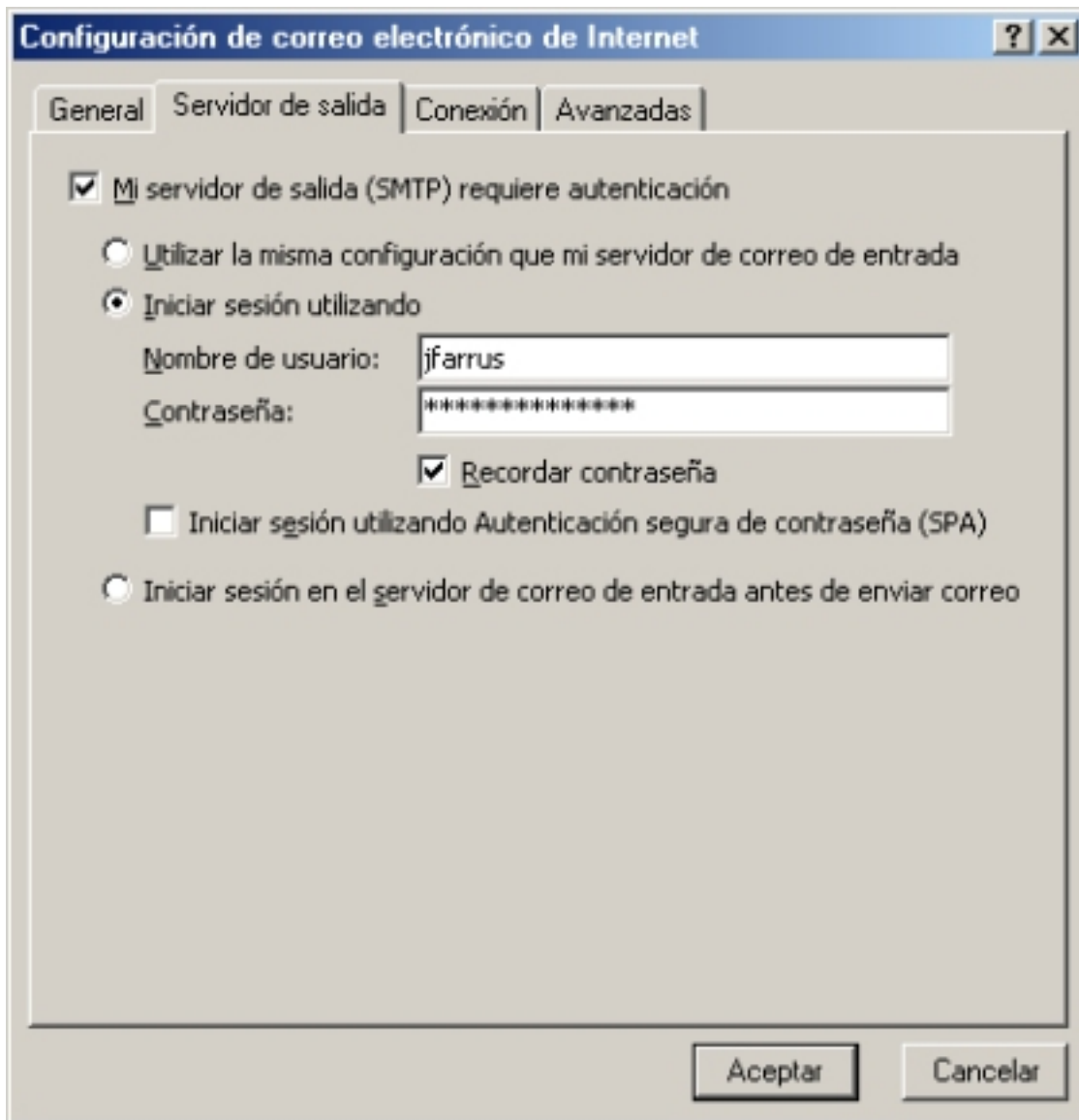
- En el apartado de "**Información sobre el usuario**":
 - En el campo "**Su nombre**" pon tu nombre y apellidos completo.
 - En el campo "**Dirección de correo**" pon tu dirección de correo electrónico de Tinet.
- En el apartado de "**Información del servidor**":
 - En el campo "**Servidor de correo entrante (POP3)**" pon: **pop3.tinet.org**.
 - En el campo "**Servidor de correo saliente (SMTP)**" pon: **smtp.tinet.org**.



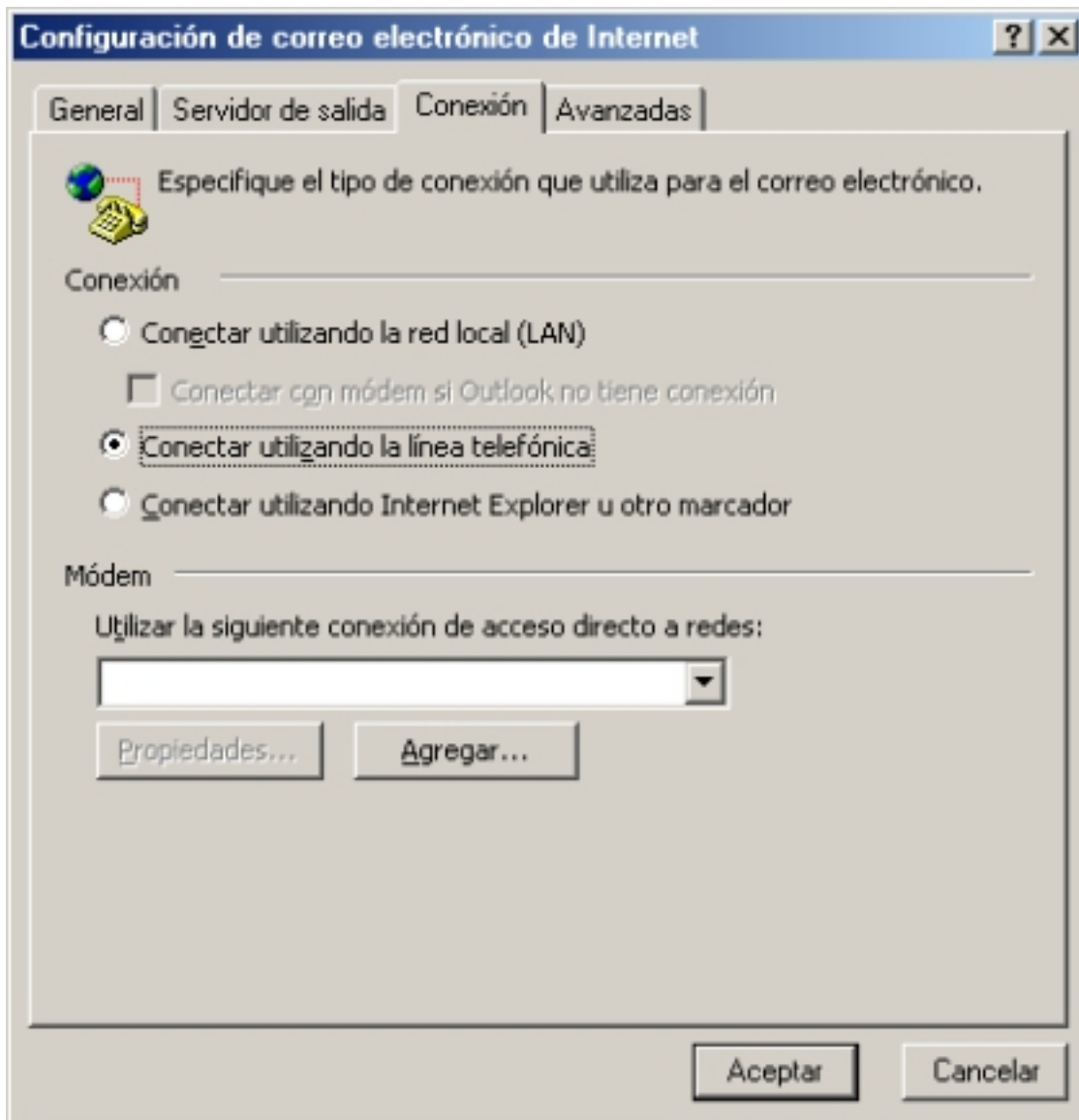
Ahora pulsa el botón "**Más configuraciones ...**". Aparecerá otra ventana donde tendrás que clicar en la pestaña "**Servidor de salida**".



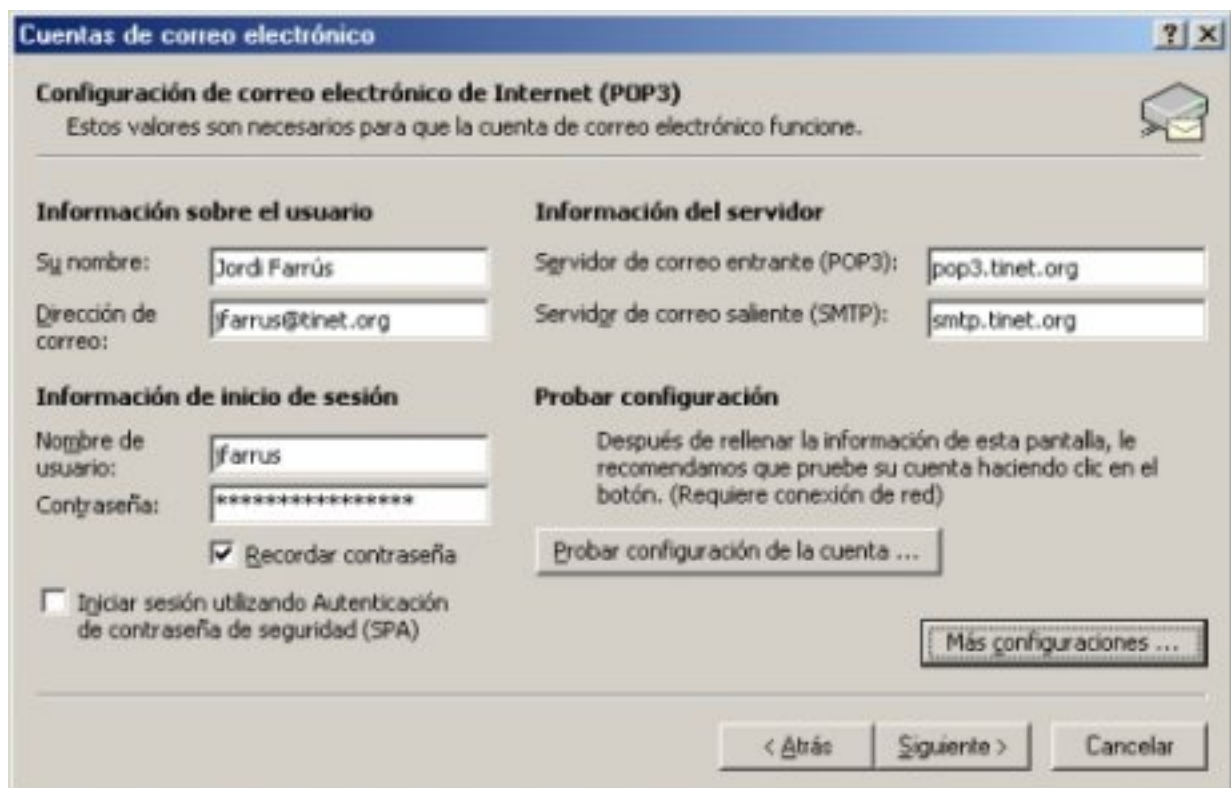
Ahora activa la opción "**Mi servidor de salida (SMTP) requiere autenticación**". Activa ahora la opción de "**Iniciar sesión utilizando**". Pon tu nombre de usuario (el mismo que la cuenta de correo hasta la '@') y la contraseña correspondiente:



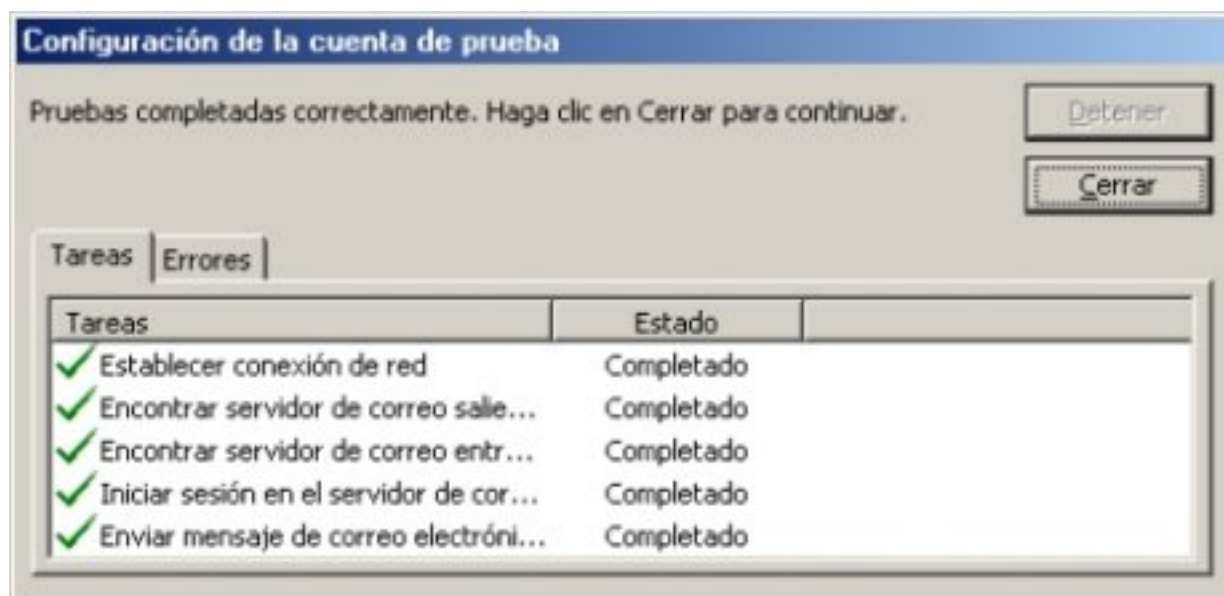
Ahora pulsa en la pestaña "**Conexión**" y activa la opción de "**Conectar utilizando la línea telefónica**" si utilizas un módem, o bien, "**Conectar utilizando la red local (LAN)**" si te encuentras dentro de una red de area local.



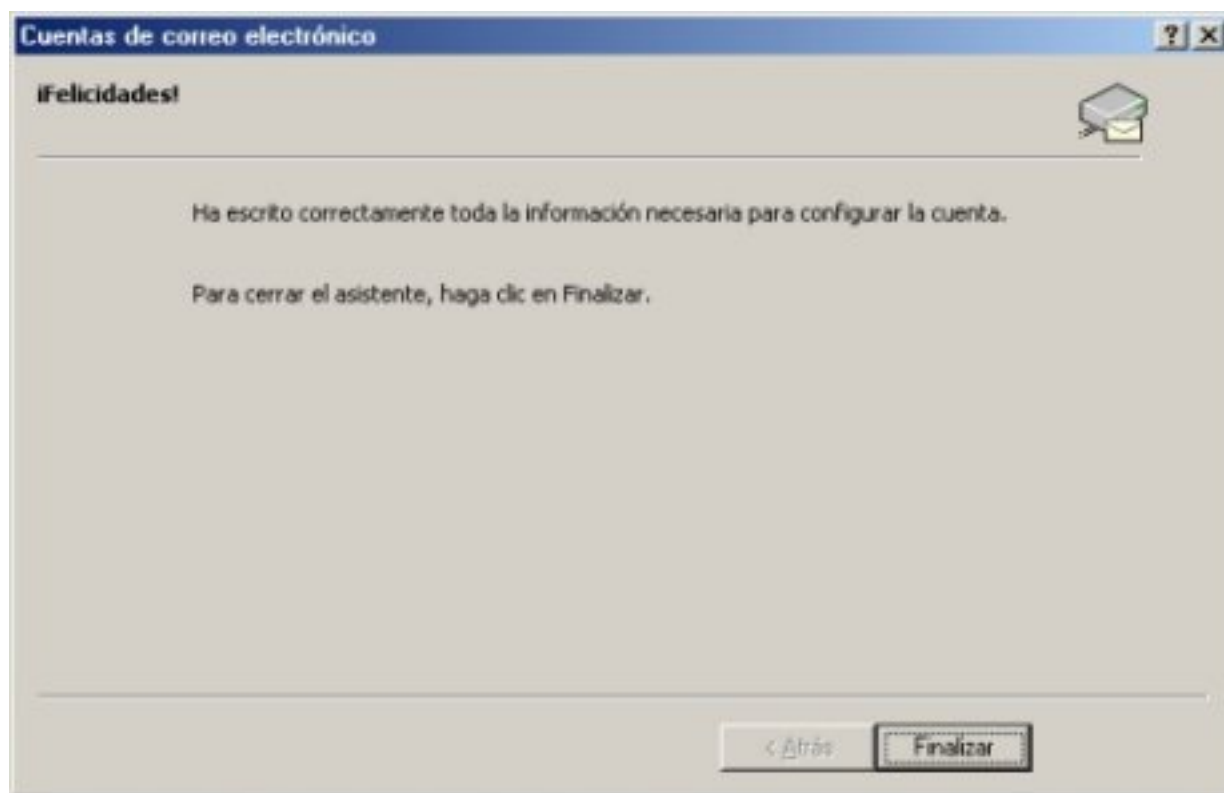
Ahora tienes la oportunidad de comprobar si la configuración es correcta pulsando en el botón "Probar configuración de la cuenta":



Si las pruebas han dado un resultado positivo, las tareas correctas aparecerán marcadas en verde y las que han producido algún tipo de error, marcadas en rojo y en forma de X:



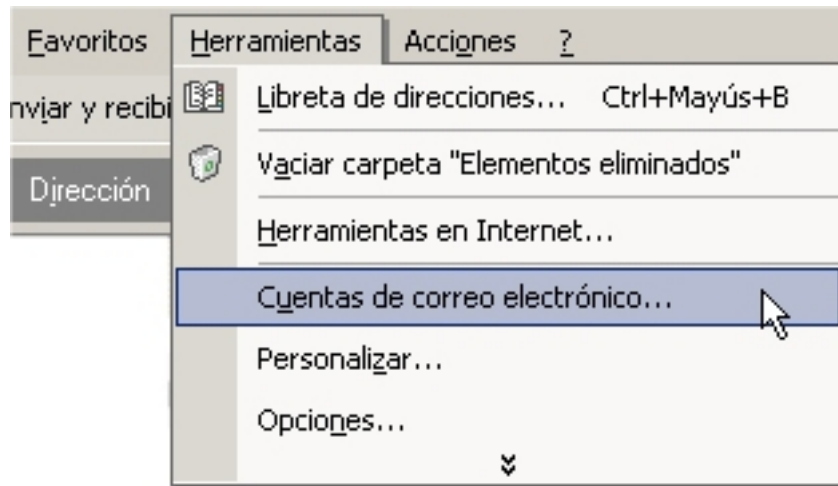
Pulsa ahora en "**Cerrar**". Cuando hemos llegado a este punto ya tenemos configurado el correo correctamente. Pulsa "**Siguiente**" y aparecerá esto:



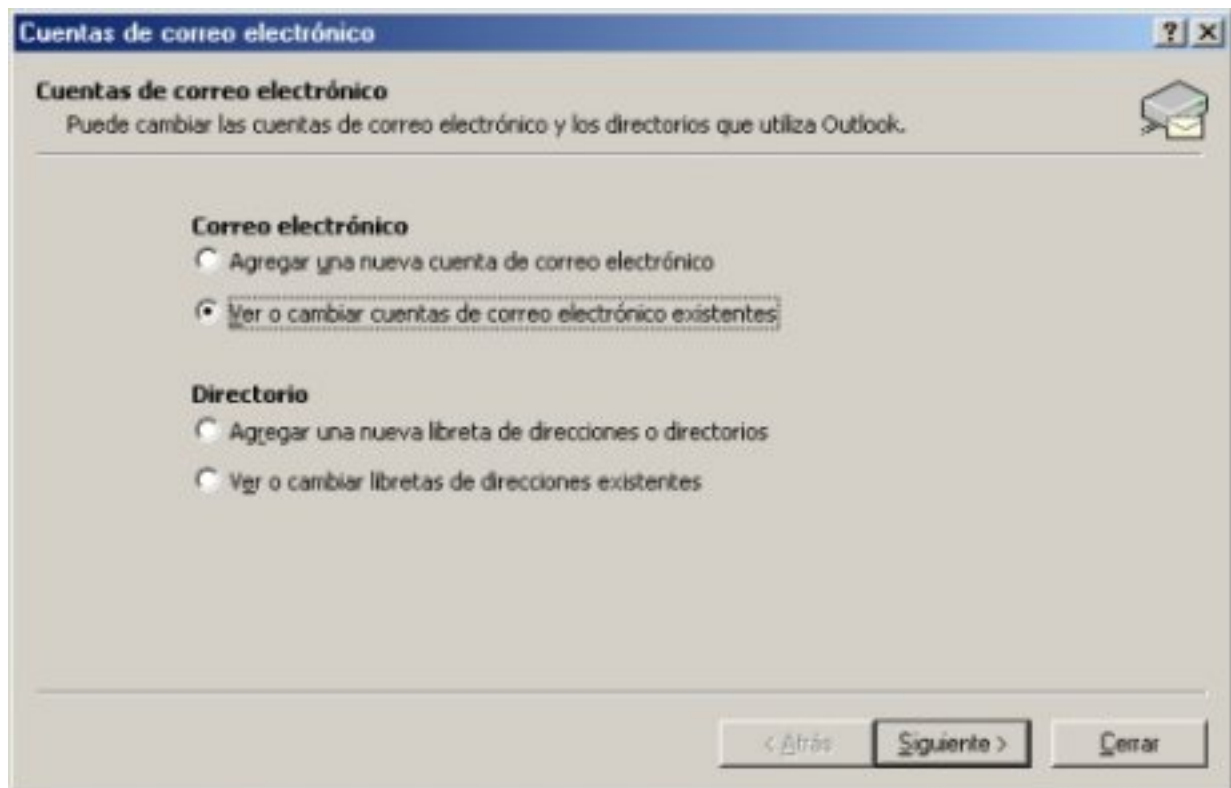
Para terminar, pulsa el botón "**Finalizar**".

Configuración del correo

Cuando ejecutamos el programa, nos aparece la siguiente pantalla. En el menú de arriba, escoge "Herramientas" y luego la opción de "Cuentas de correo electrónico...":



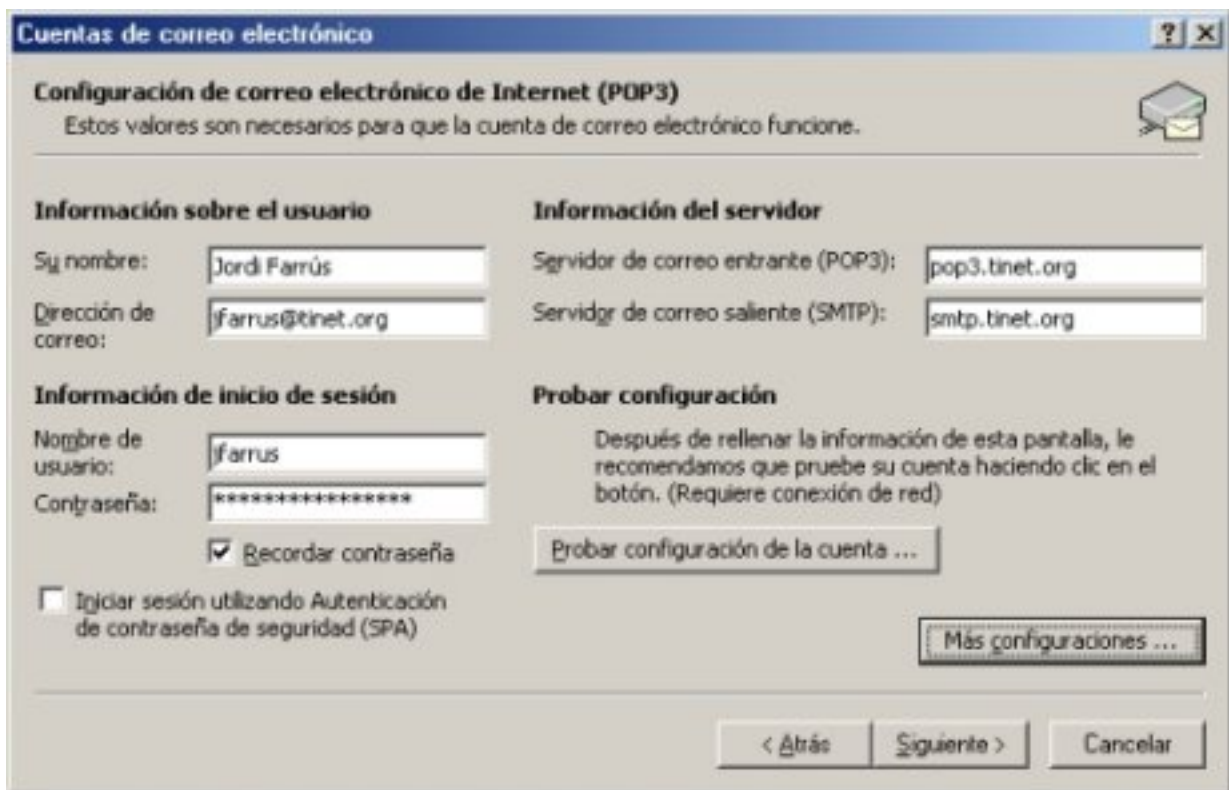
Para ver las cuentas de correo ya configurados previamente, pulsa en el apartado de "Correo electrónico" la opción "Ver o cambiar cuentas de correo electrónico existentes":



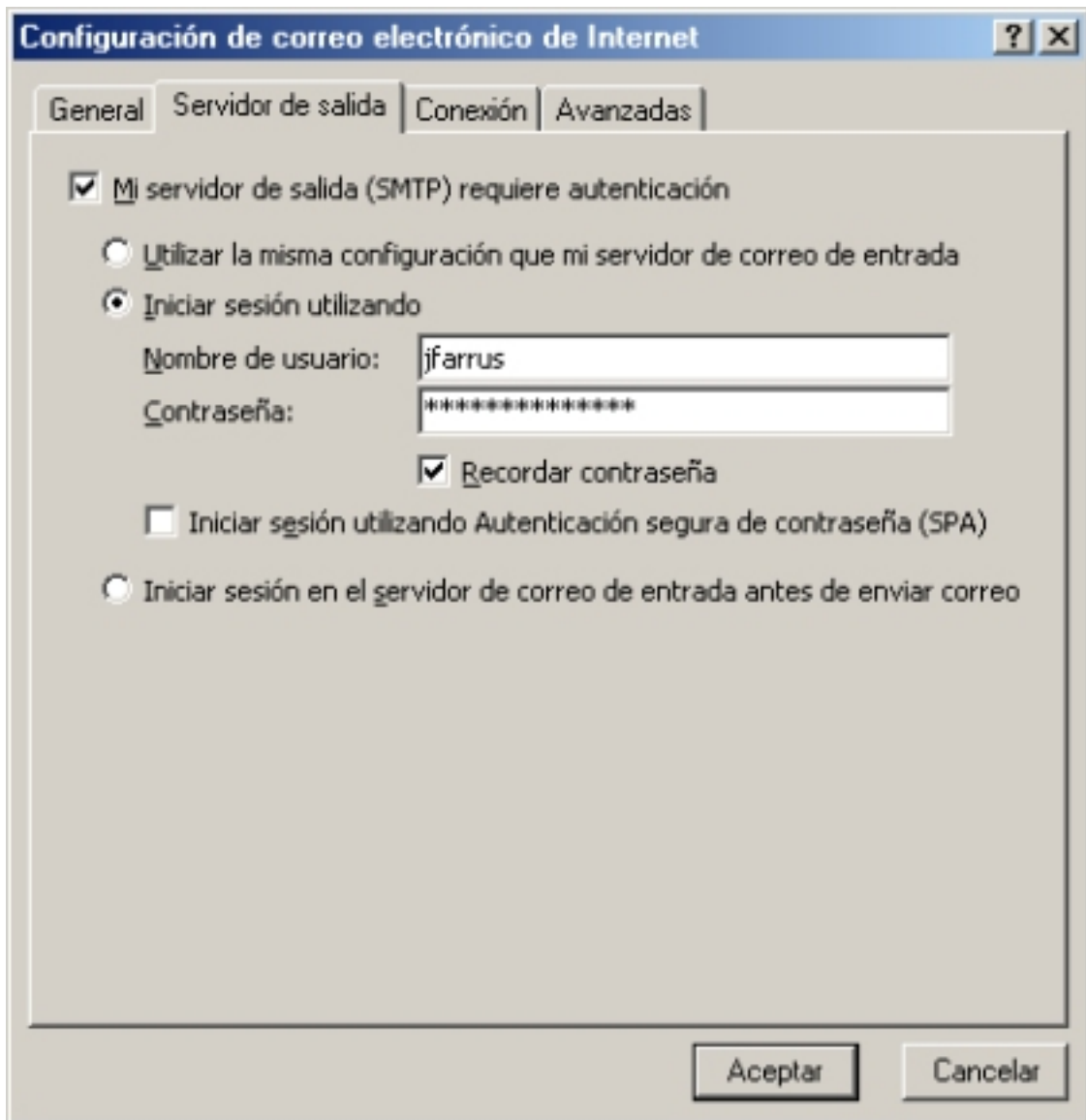
Aparecerá una pantalla nueva con nuestras configuraciones del correo. Da doble clic en la configuración del correo de Tinet que queremos visualizar:



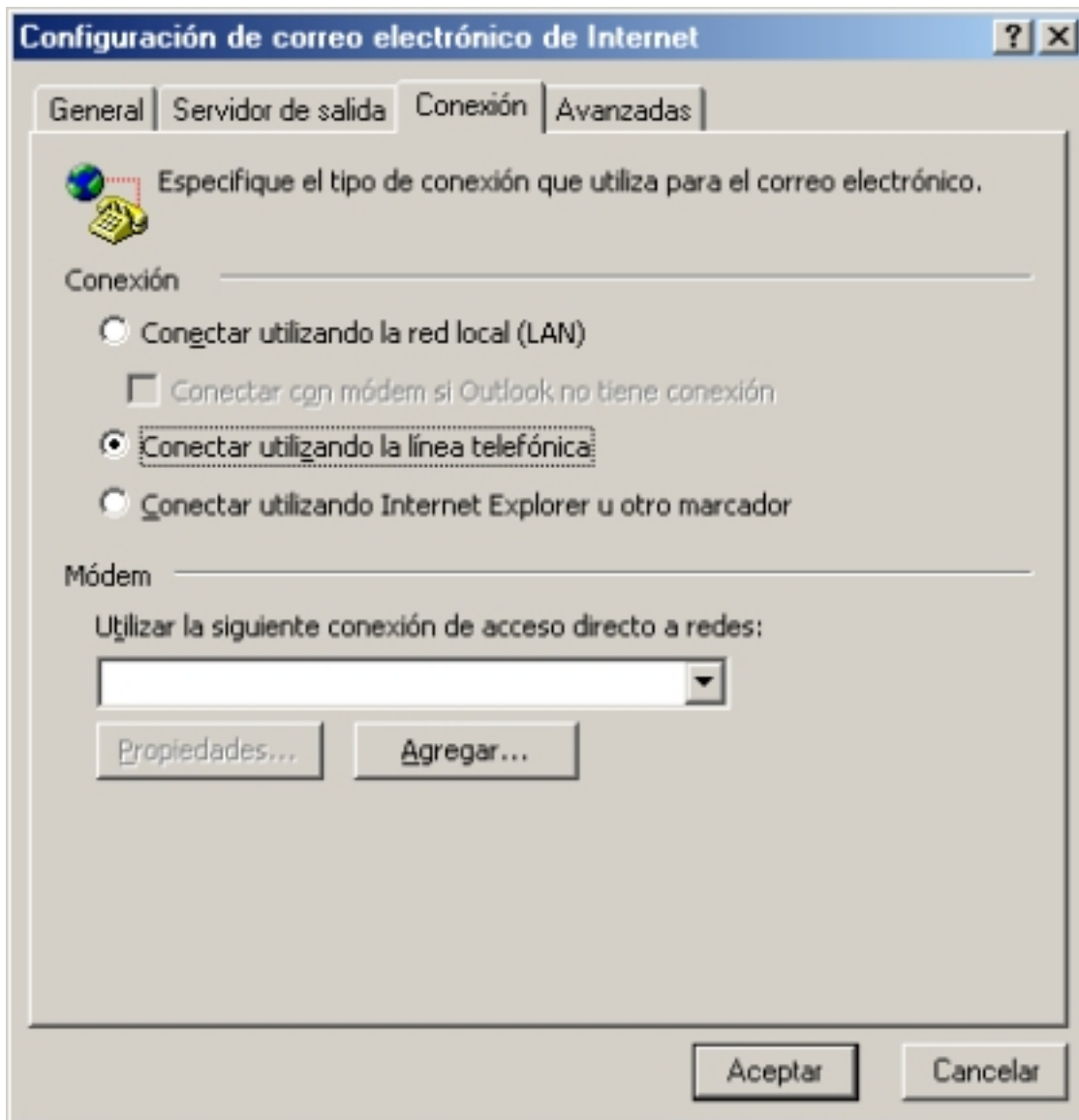
Nos aparecerá una pantalla como ésta:



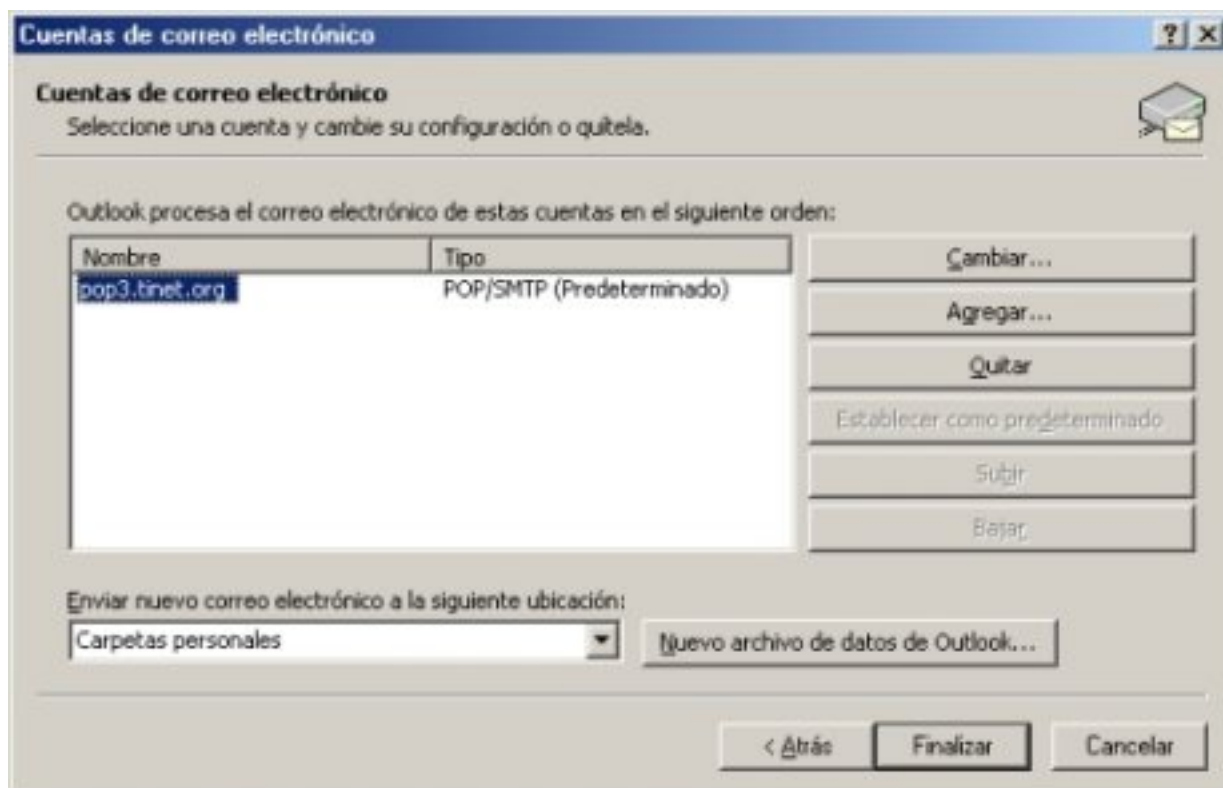
Ahora pulsa en el botón "Más configuraciones ..." y da un clic en la pestaña "Servidor de salida". Aparecerá otra pantalla como ésta. Asegúrate de que el "Nombre de usuario" sea la parte anterior a la '@' del correo electrónico de Tinet.



Ahora pulsa en la pestaña "**Conexión**" y aparecerá otra pantalla como ésta:



Ahora pulsa en el botón "**Siguiente**" si es que hemos modificado los datos, o bien, en "**Cancelar**" si no lo hemos hecho, y volvemos a la ventana del principio.



Ahora pulsa en "**Finalizar**" para salir.