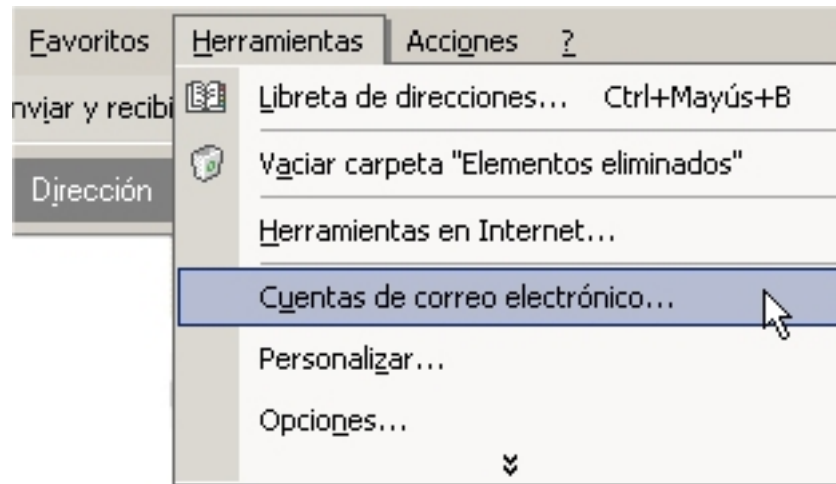
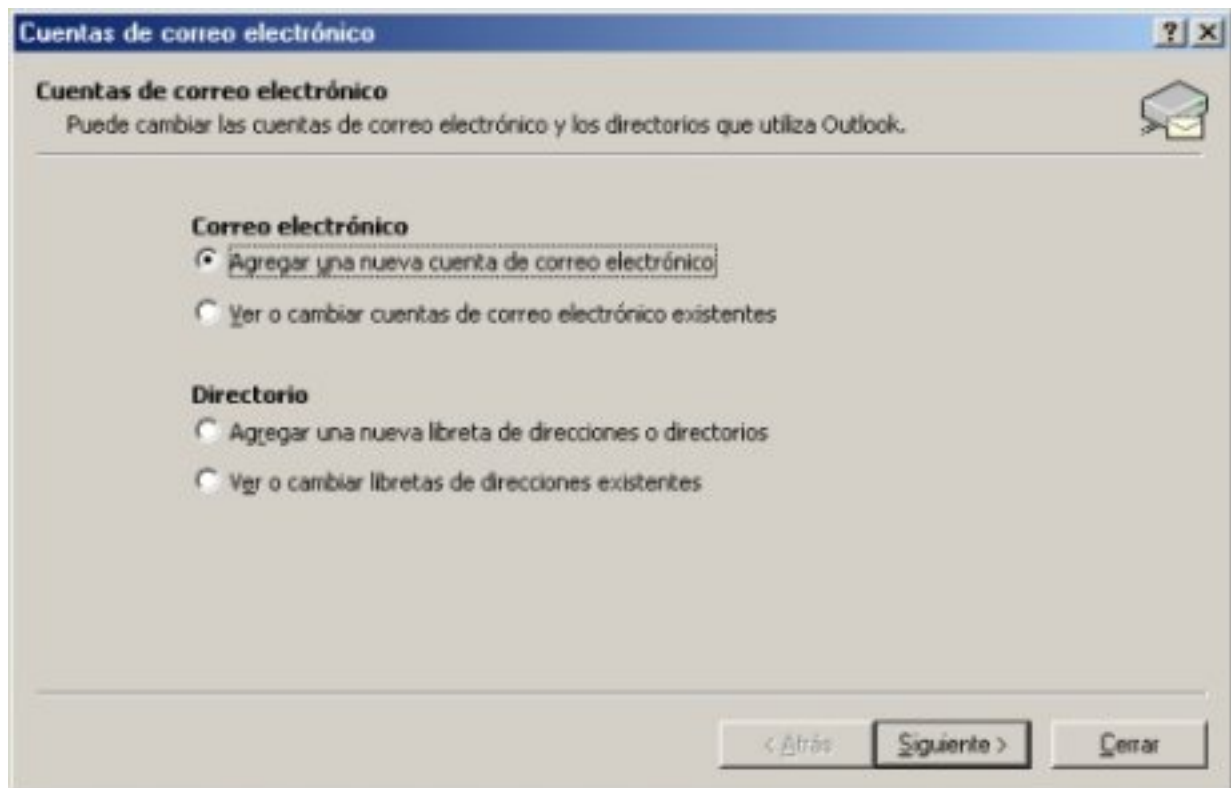


Configuració del correu

Quan executem el programa, ens apareix la següent pantalla. Del menú de dalt, Tria "**Herramientas**" i llavors l'opció de "**Cuentas de correo electrónico...**":



Per crear un nou compte de correu, prem a l'apartat de "**Correo electrónico**" la opció "**Agregar una nueva cuenta de correo electrónico**":

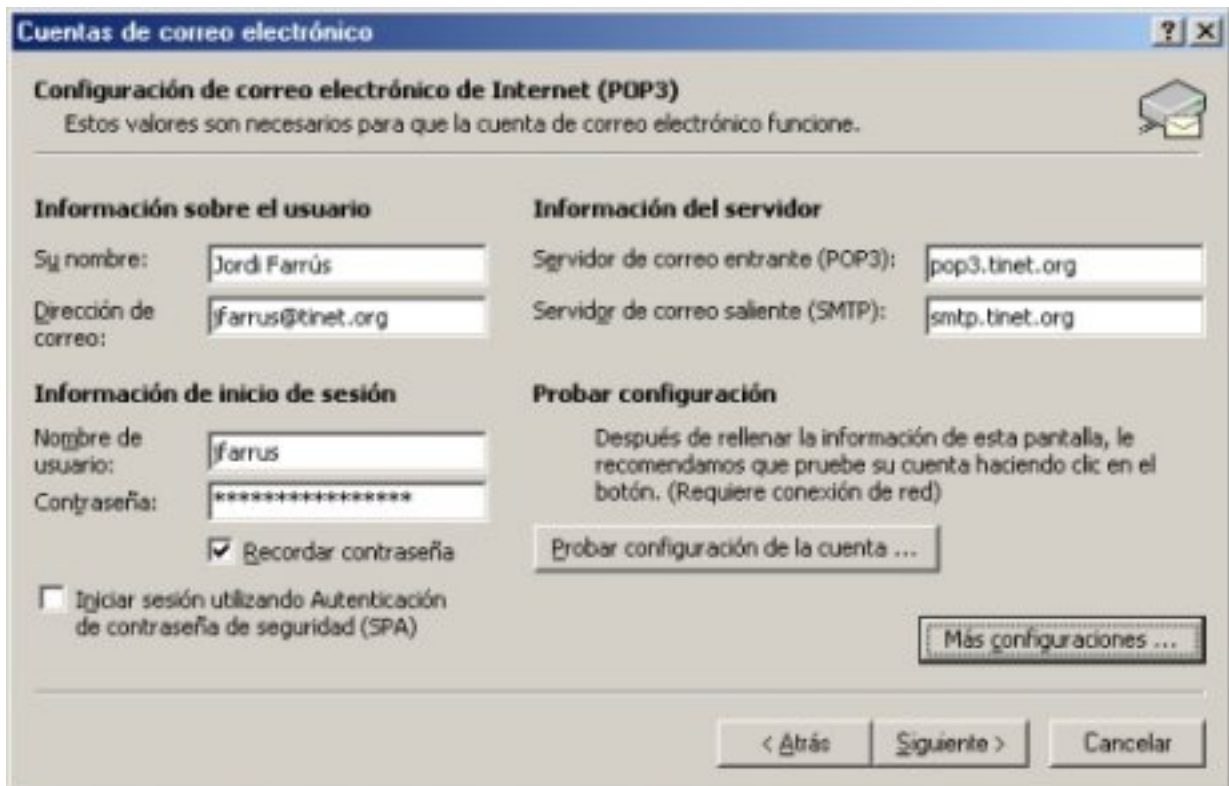


Un cop premut el botó "**Sigüente**", tria la opció "**POP3**" com mostra la pantalla següent:

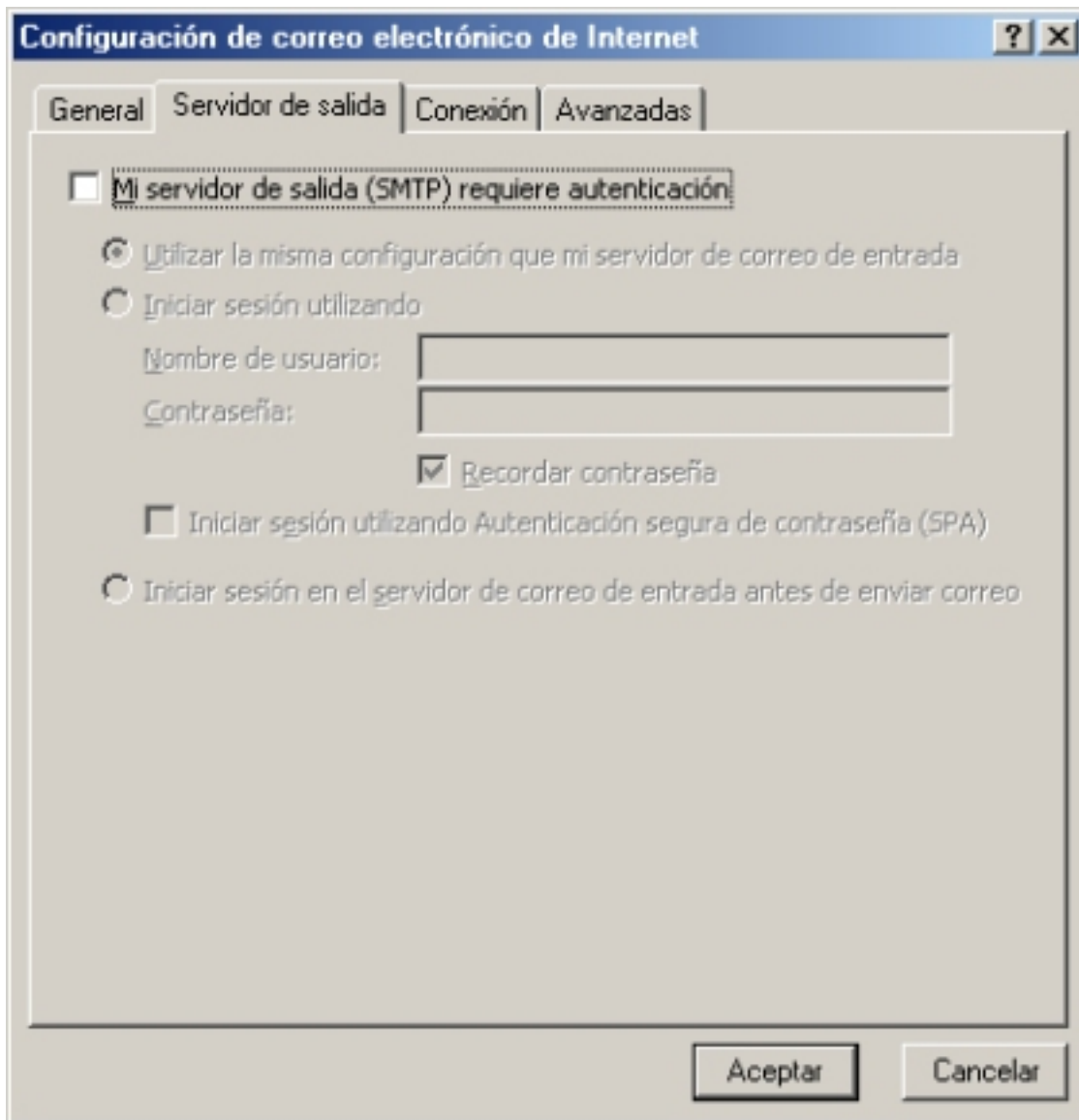


Ens apareixerà una pantalla on hem d'omplir les nostres dades de la connexió:

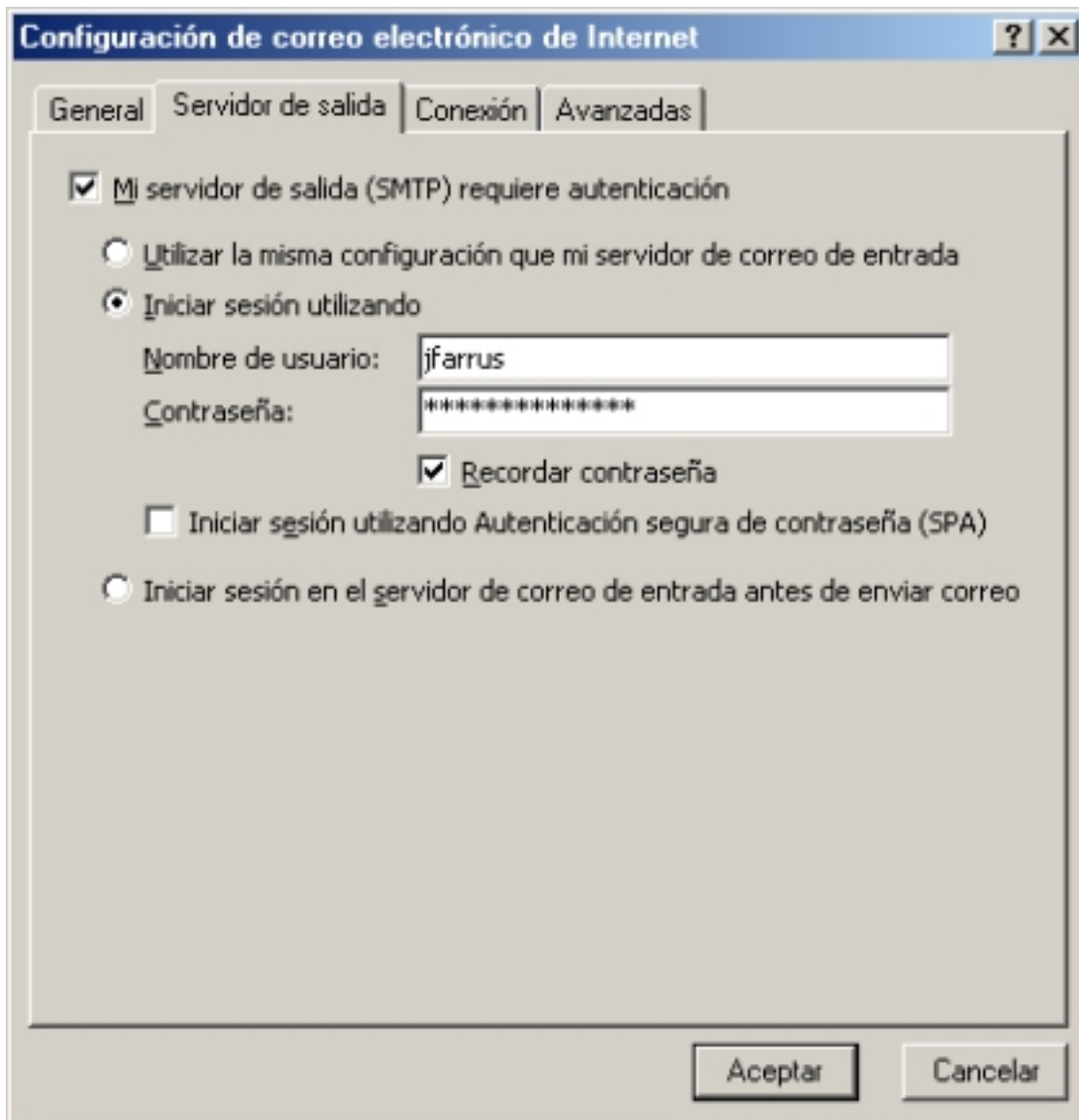
- A l'apartat de "**Información sobre el usuario**":
 - Al camp "**Su nombre**" posa el teu nom i cognoms complet.
 - Al camp "**Dirección de correo**" posa la teva adreça de correu electrònic de Tinet.
- A l'apartat de "**Información del servidor**":
 - Al camp "**Servidor de correo entrante (POP3)**" has de posar: **pop3.tinet.org**.
 - Al camp "**Servidor de correo saliente (SMTP)**" has de posar: **smtp.tinet.org**.



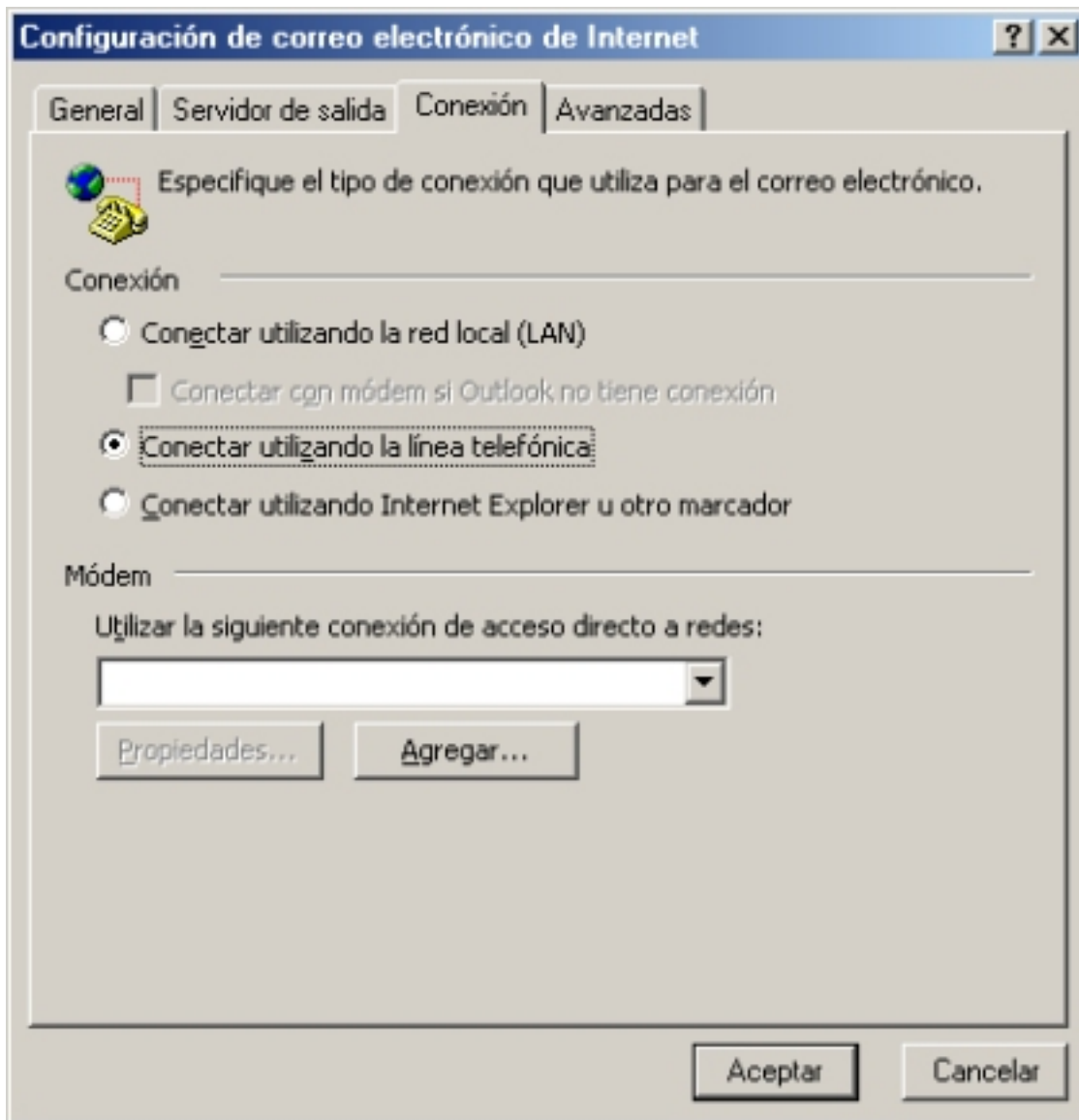
Ara prem al botó "**Más configuraciones ...**". Apareixerà una altra pantalla on hauràs de fer un clic a la pestanya "**Servidor de salida**".



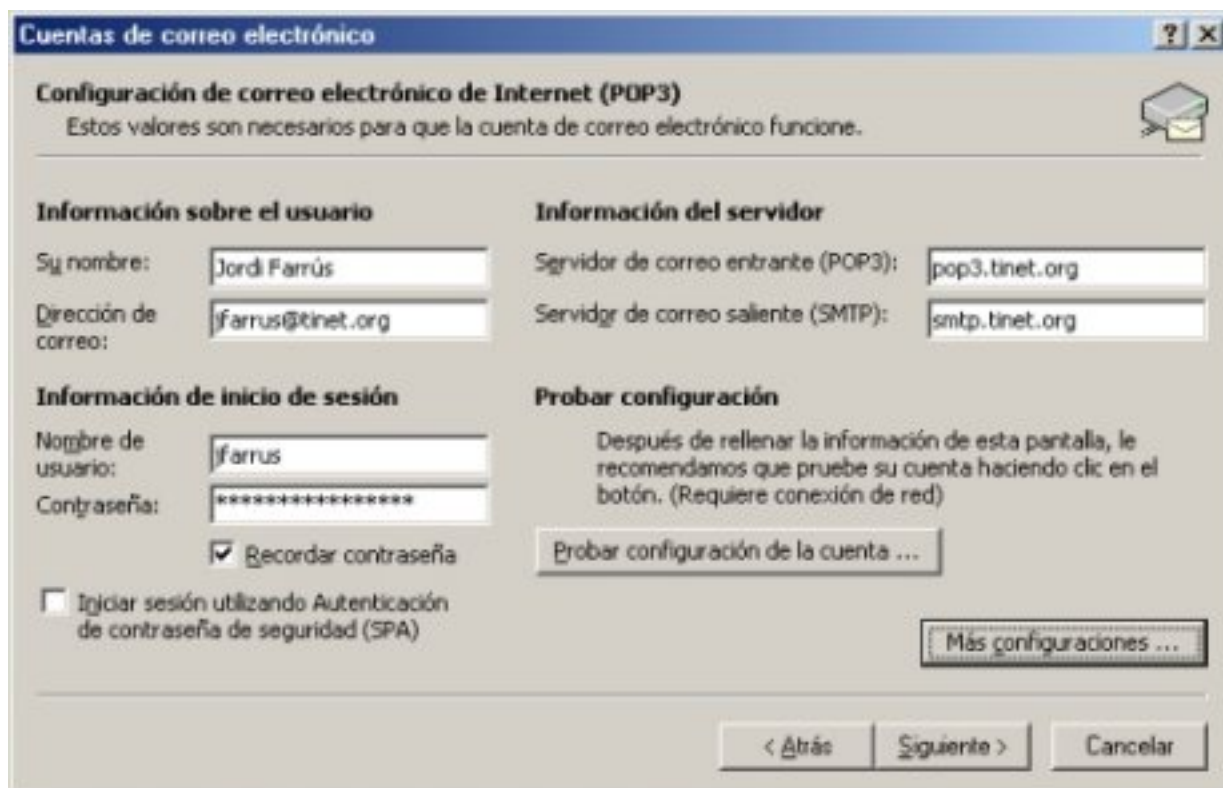
Ara activa la opció "**Mi servidor de salida (SMTP) requiere autenticación**". Activa ara la opció de "**Iniciar sesión utilizando**". Posa el teu nom d'usuari (el mateix que el compte de correu fins a '@') i la contrasenya corresponent.



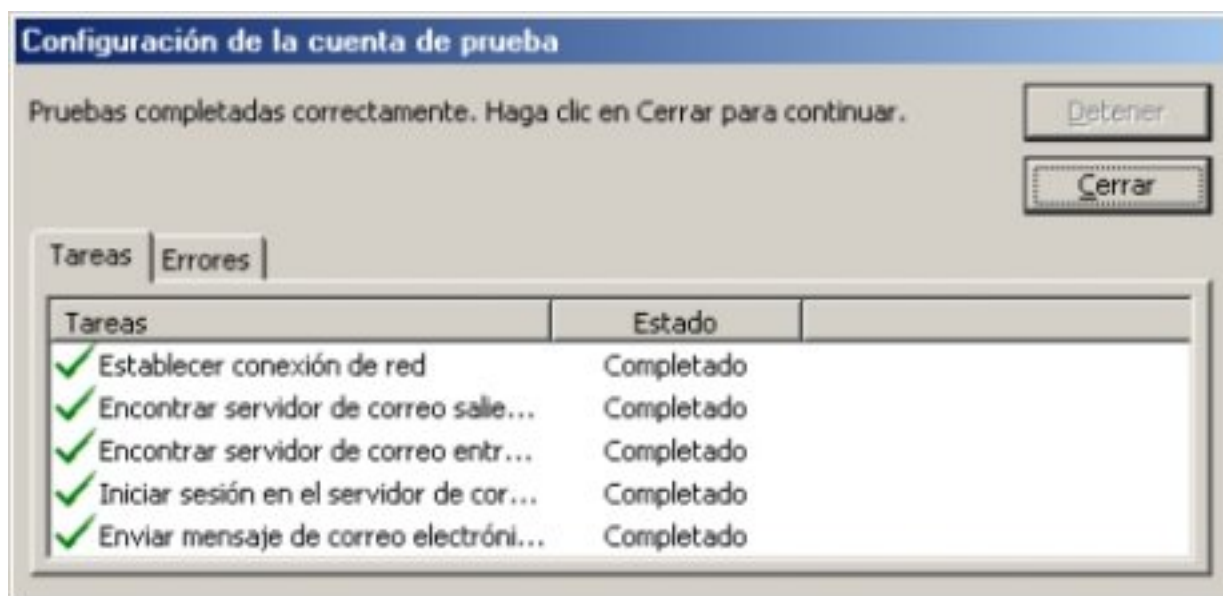
Ara prem a la pestanya "**Conexión**" i activa la opció de "**Conectar utilizando la línea telefónica**" si utilitzes un mòdem, o bé, "**Conectar utilizando la red local (LAN)**" si et trobes dins una xarxa local.



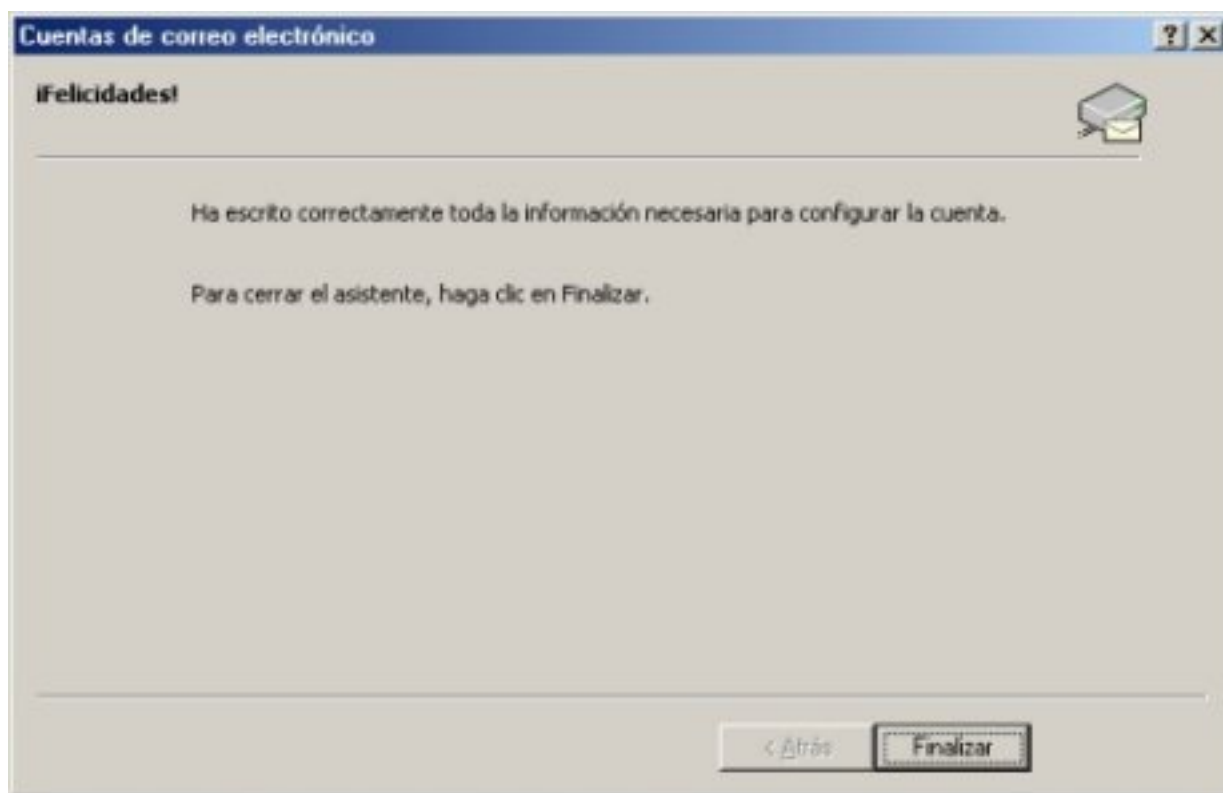
Ara tens l'oportunitat de comprovar si la configuració és correcta prement el botó "Probar configuración de la cuenta":



Si les proves s'han realitzat correctament les tasques correctes apareixeran marcades en verd i les que han produït algun error marcades en vermell i en forma de X:

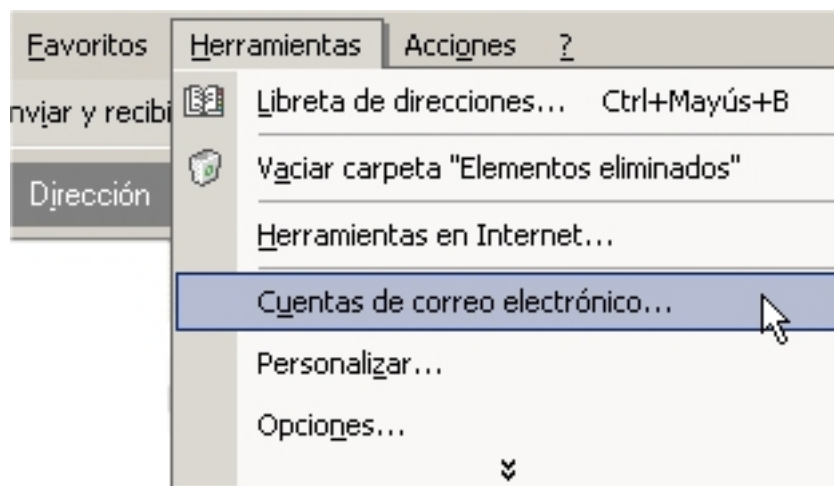


Prem ara a "**Cerrar**". Quan hem arribat en aquest punt ja tenim configurat el correu. Prem "**Siguiente**" i apareixerà això:

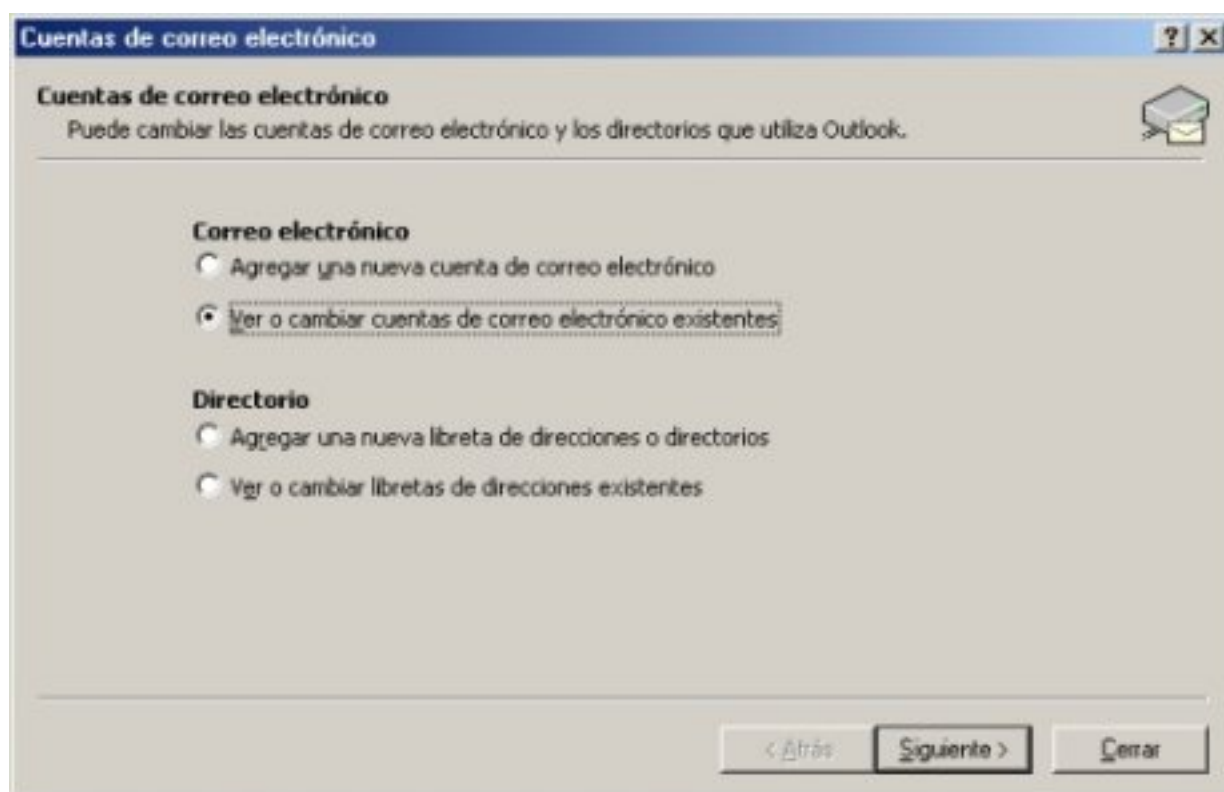


Per acabar, prem el botó "**Finalizar**".

Quan executem el programa, ens apareix la següent pantalla. Del menú de dalt, prem a "**Herramientas**" i llavors tria la opció de "**Cuentas de correo electrónico...**":



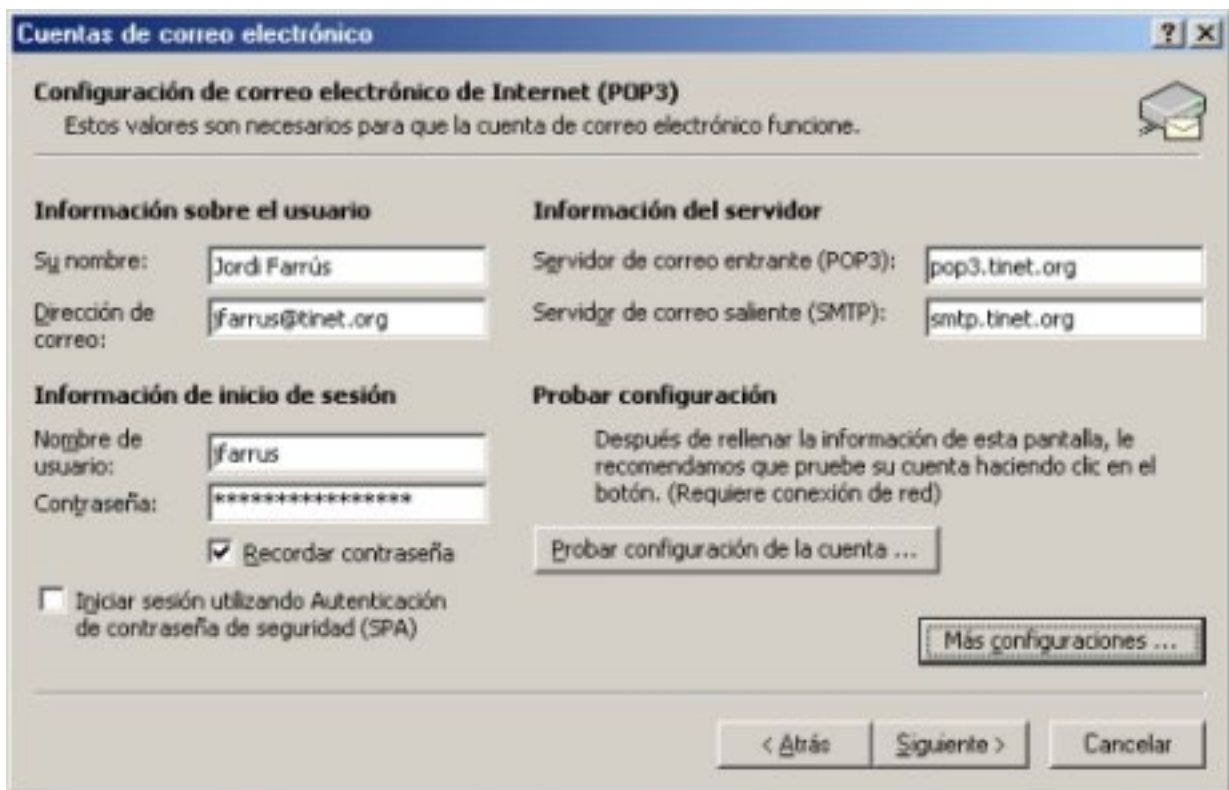
Per veure els comptes de correu ja configurats prèviament, prem a l'apartat de "**Correo electrónico**" la opció "**Ver o cambiar cuentas de correo electrónico existentes**":



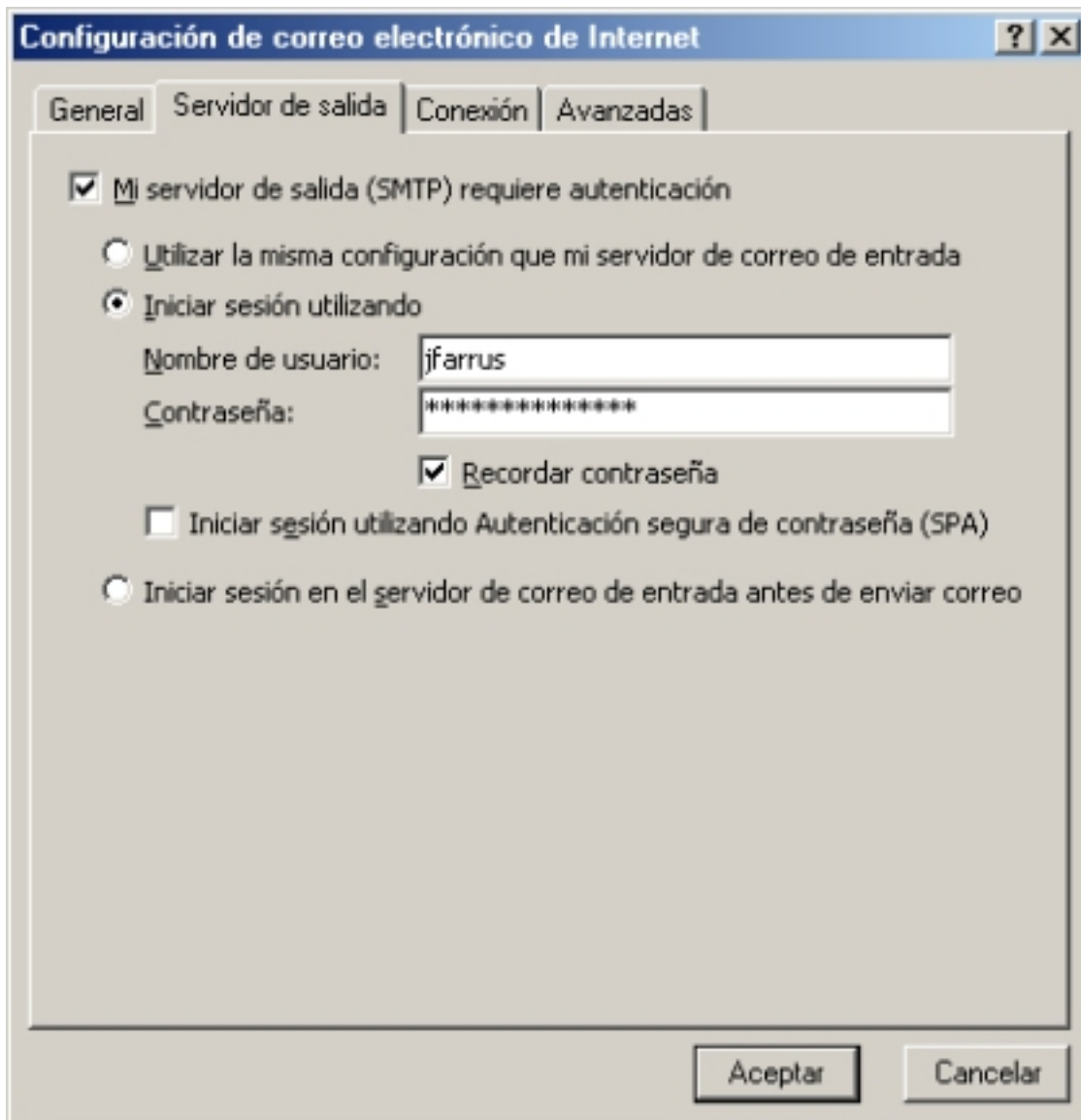
Apareixerà una pantalla nova amb les nostres configuracions del correu. Fes doble clic a la configuració del correu de Tinet que volem visualitzar:



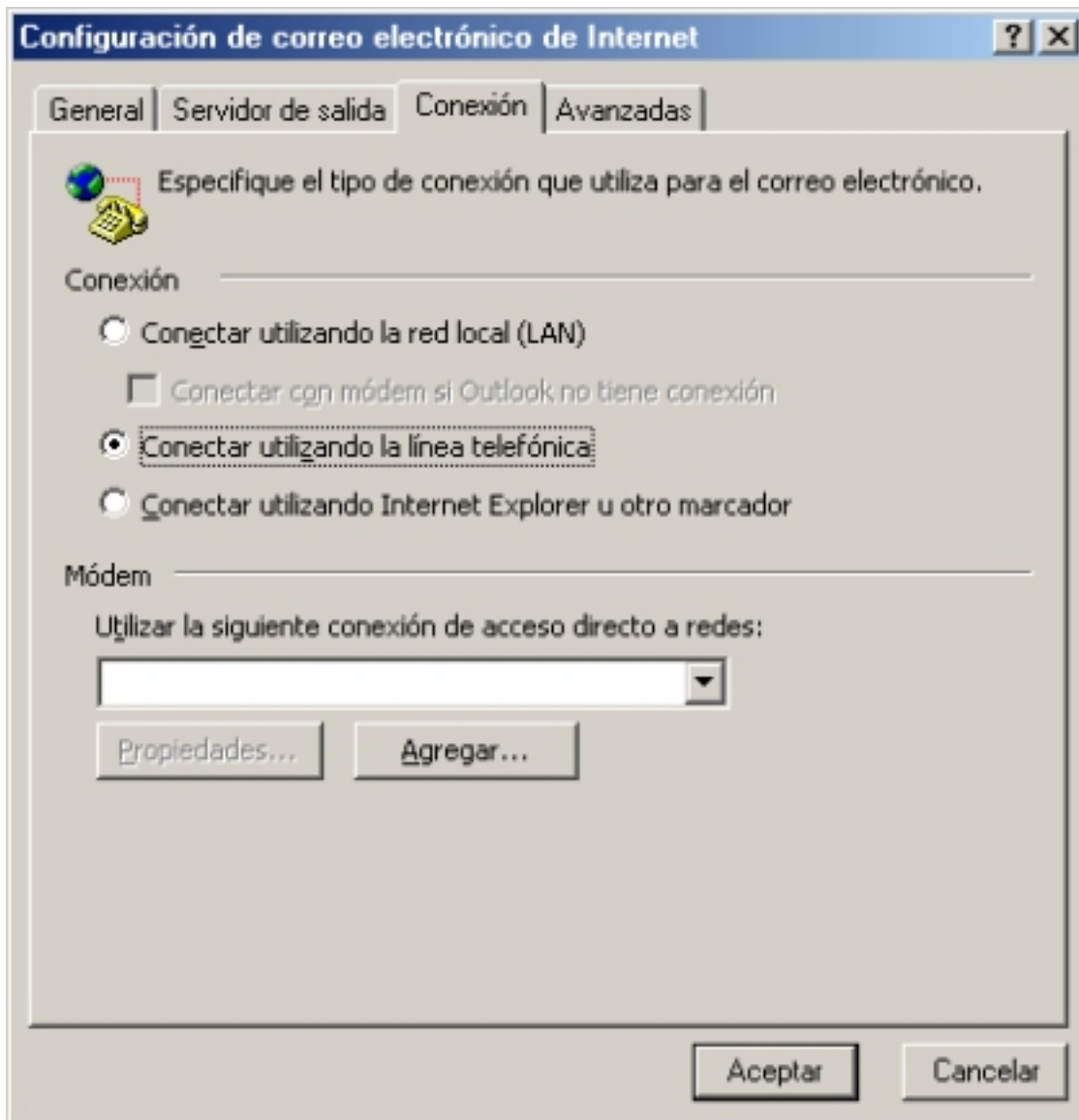
Ens apareixerà una pantalla com aquesta:



Ara prem al botó "**Más configuraciones ...**" i fes un clic a la pestanya "**Servidor de salida**". Apareixerà una altra pantalla com aquesta. Assegura't que el "**Nombre de usuario**" sigui la part anterior a l'@' del correu electrònic de Tinet.



Ara prem a la pestanya "**Conexión**" i apareixerà una altra pantalla com aquesta altra:



Ara prem a "**Siguiente**" si és que hem modificat les dades, o bé, a "**Cancelar**" si no ho hem fet i tornarem a la finestra del principi.



Ara prem a "**Finalizar**" per sortir.