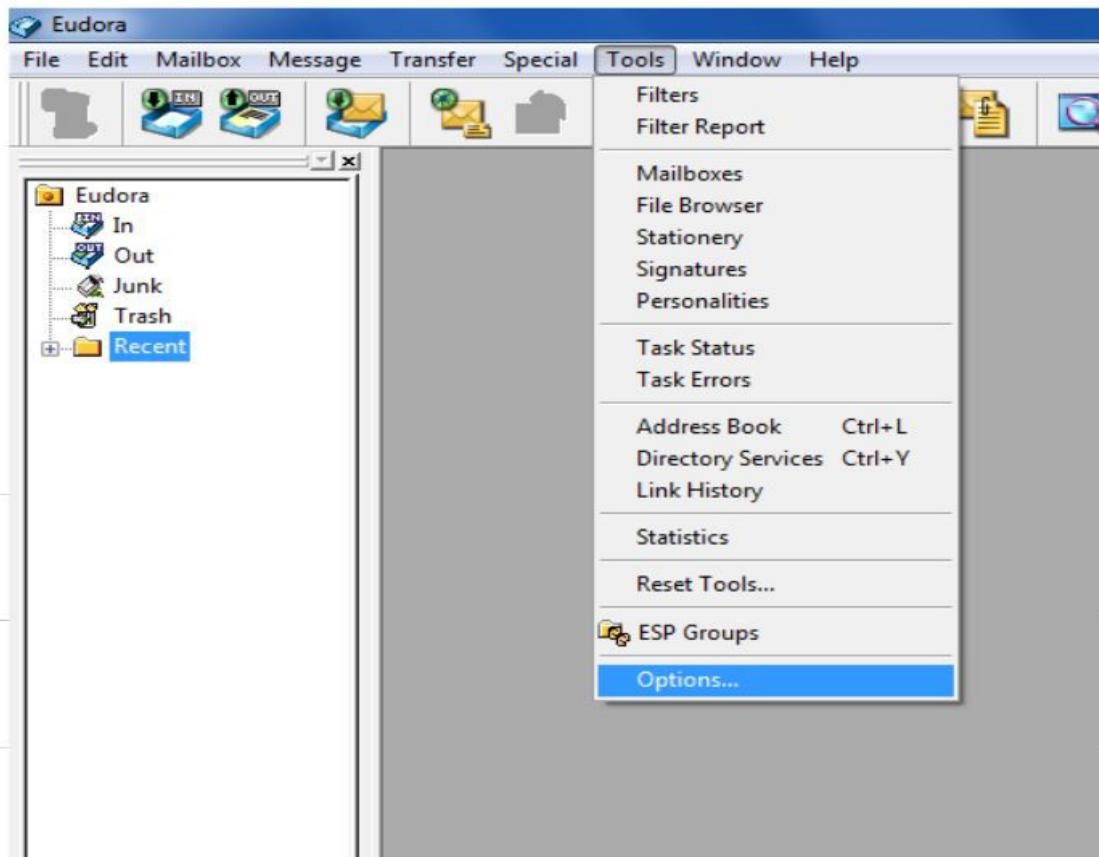
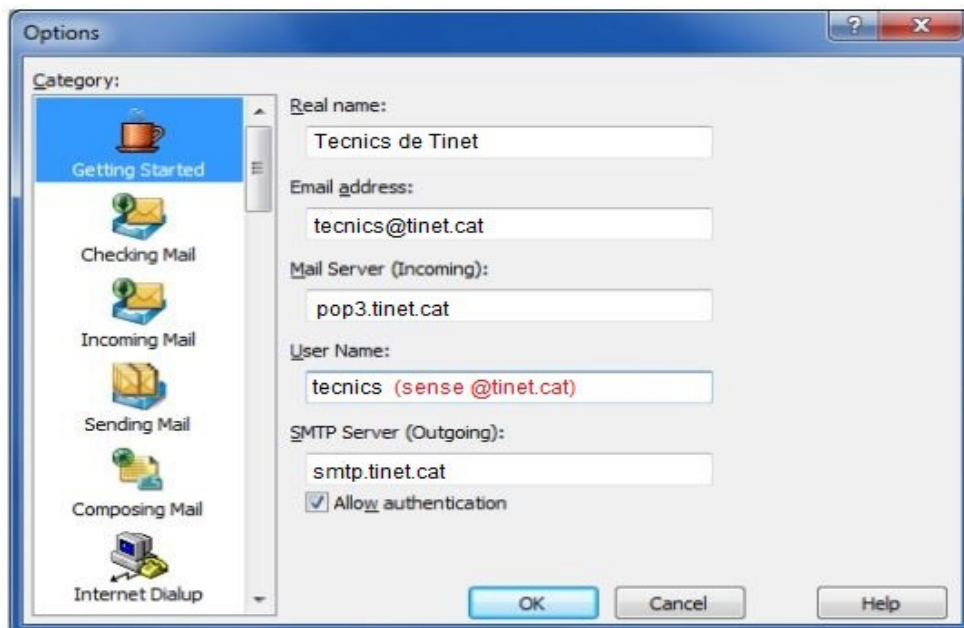


Configurar cuenta de correo en Eudora 7

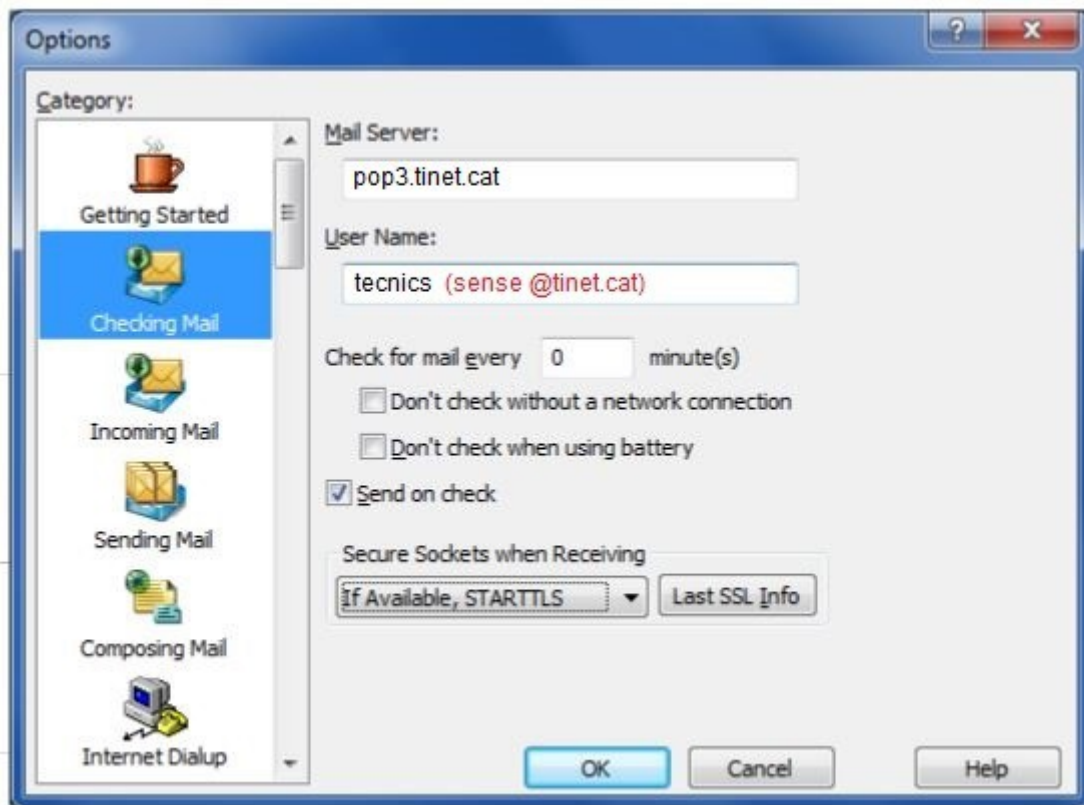
Paso 1: Abrir el programa Eudora 7, ir al menú de arriba y hacer clic en *Tools*, después hacer clic en *Options*.



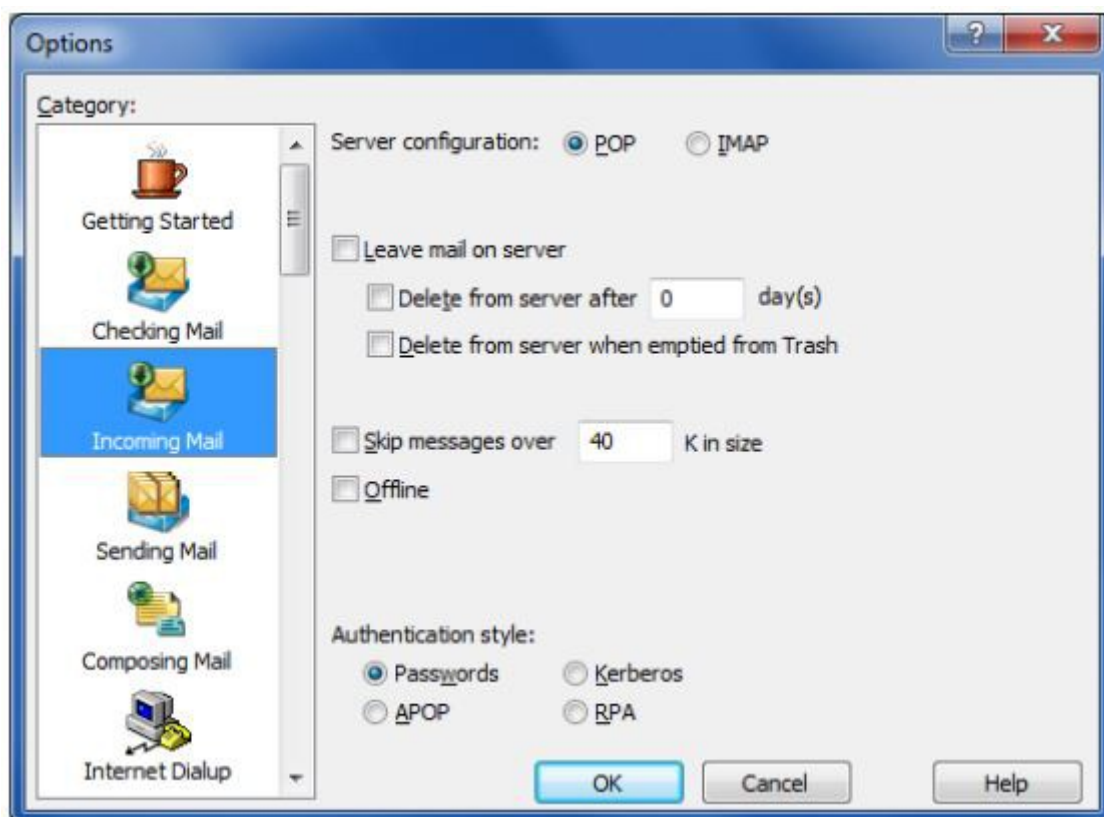
Paso 2: Seleccione *Getting Started* en los iconos de categoría de la parte izquierda. Rellene los datos personales.



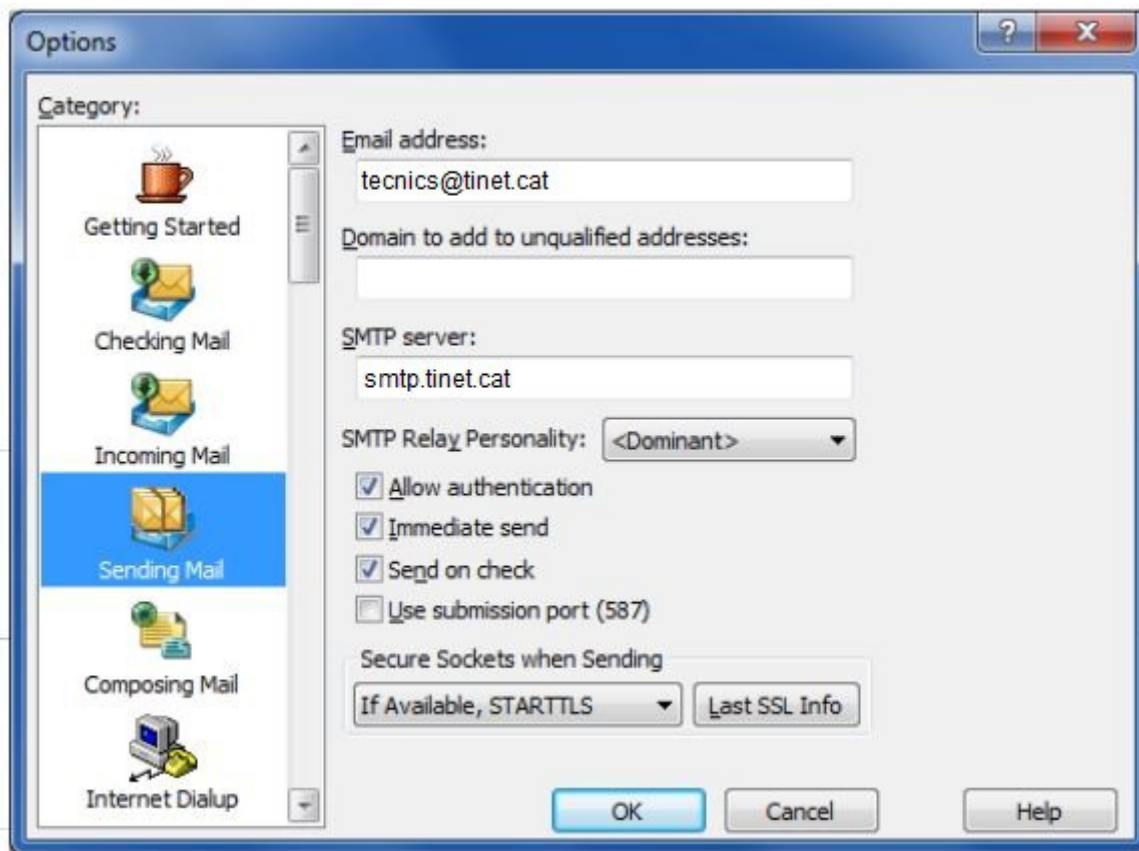
Paso 3: Seleccione *Checking Mail* en los iconos de categoría de la parte izquierda. Verifique que está escrito *pop3.tinet.cat* en *Mail Server*.



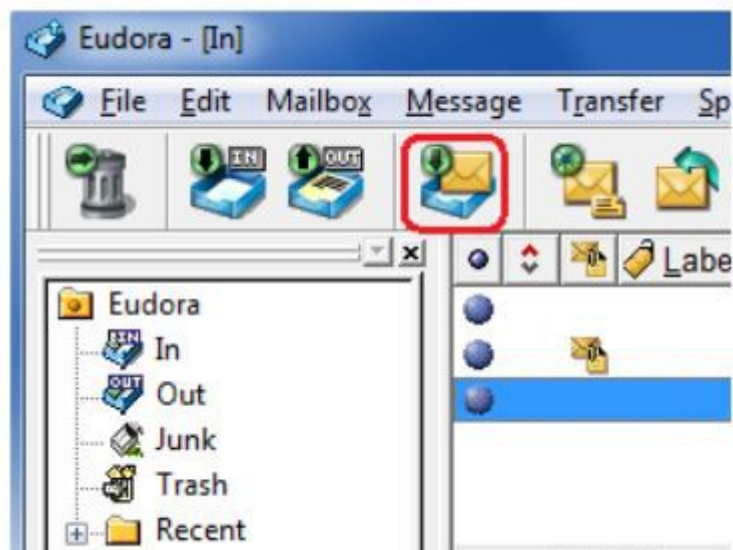
Paso 4: Seleccione *Incoming Mail* en los iconos de categoría de la parte izquierda. Verifique que esta seleccionado *POP* en *Server Configuration*, y *Passwords* en *Authentication style*.



Paso 5: Seleccione *Sending Mail* en los iconos de categoría de la parte izquierda. Verifique que esta especificada su dirección de mail, marcada la opción *Allow authentication* y *If available, STARTTLS*. Marque *Send on check*.



Paso 6: En la parte de arriba, debajo de los menús, pulse en la barra de herramientas el botón de *Check Mail*.



Paso 7: Introducir la contraseña en la ventana que se abre y marcar la casilla de *Remember password for this personality*.

