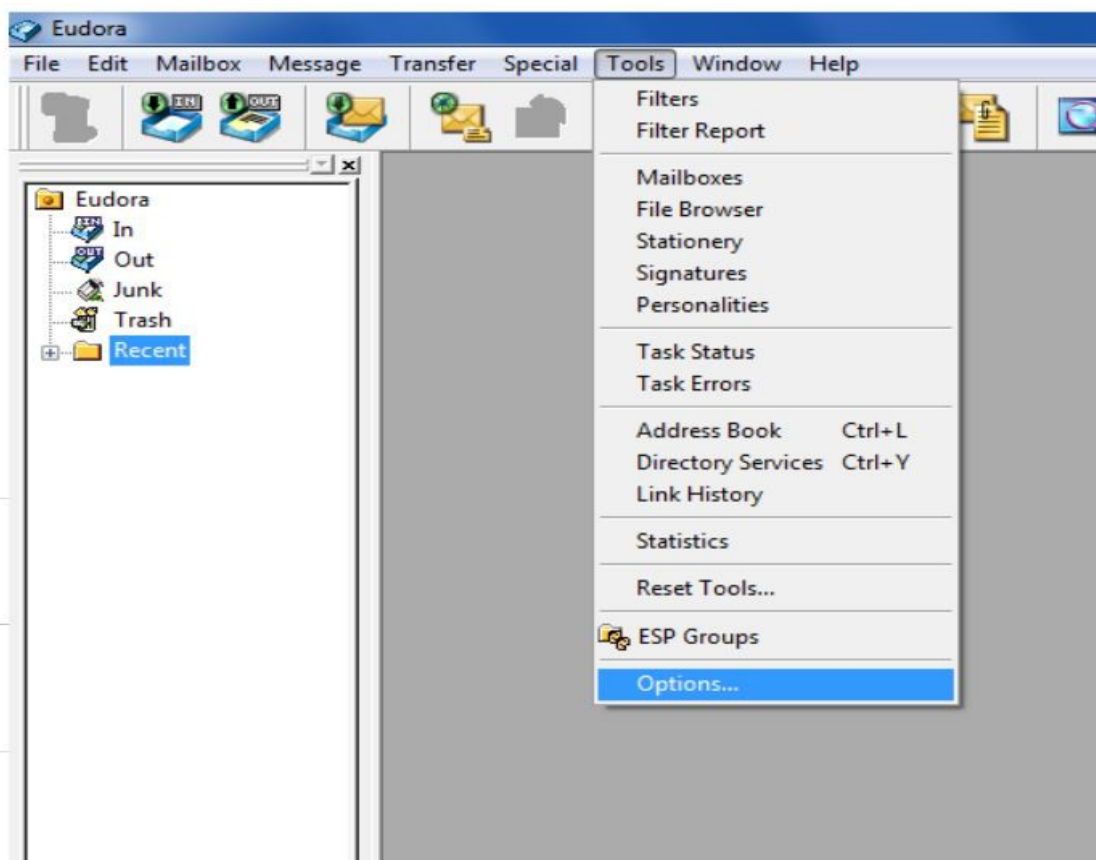
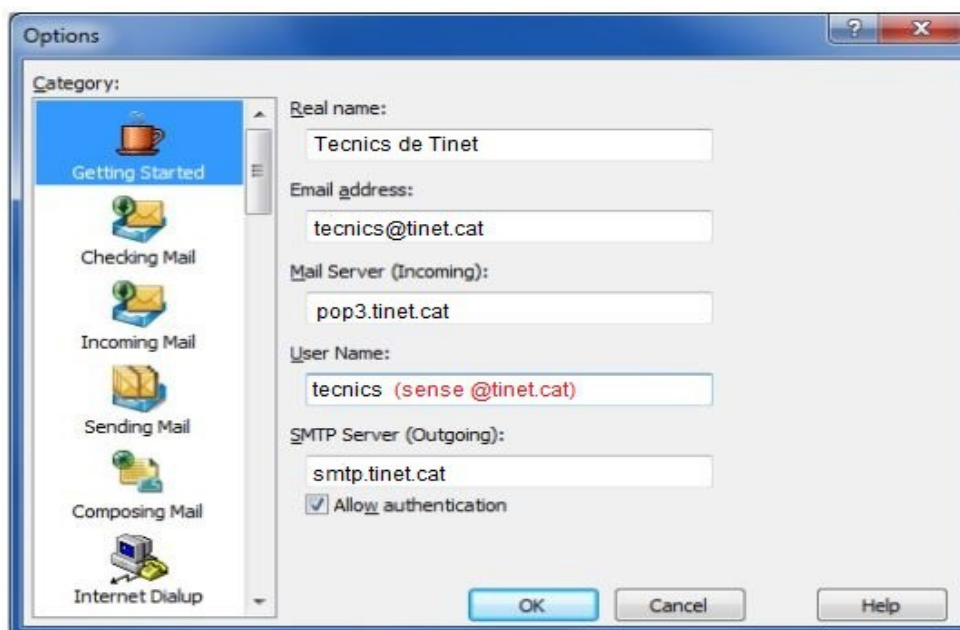


## Configurar compte correu a Eudora 7

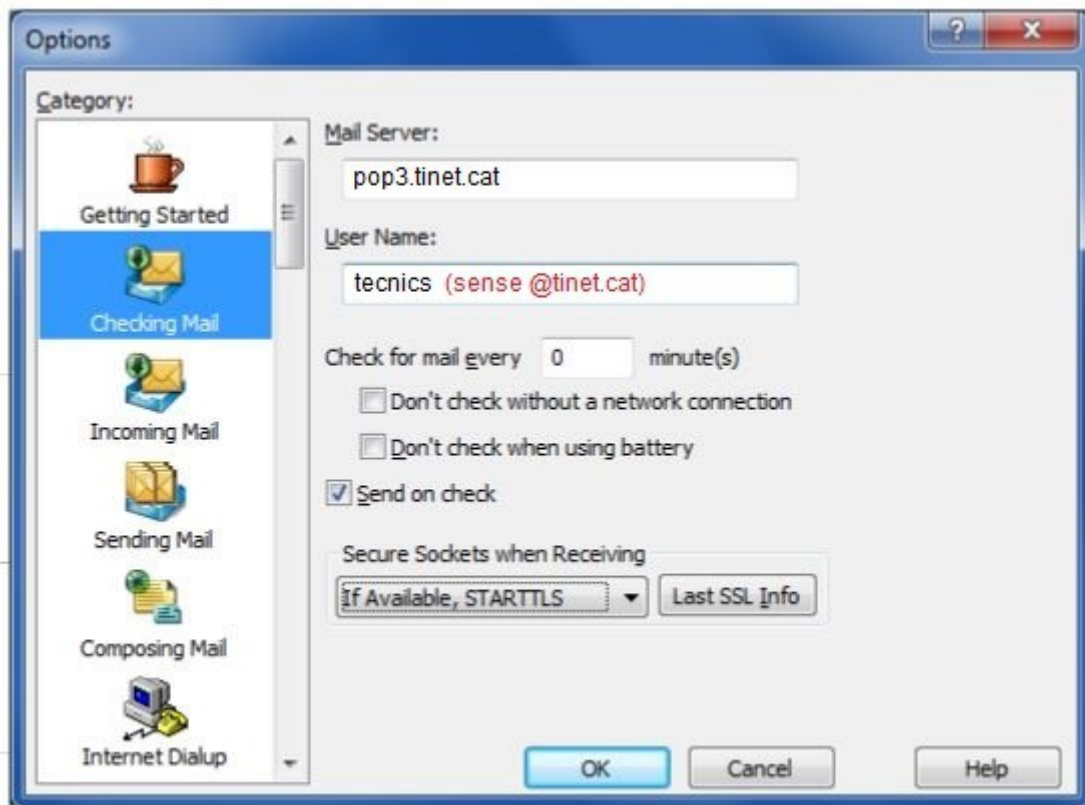
**Pas 1:** Obre el programa Eudora 7, vés al menú de dalt i prem a *Tools*, després vés a *Options*.



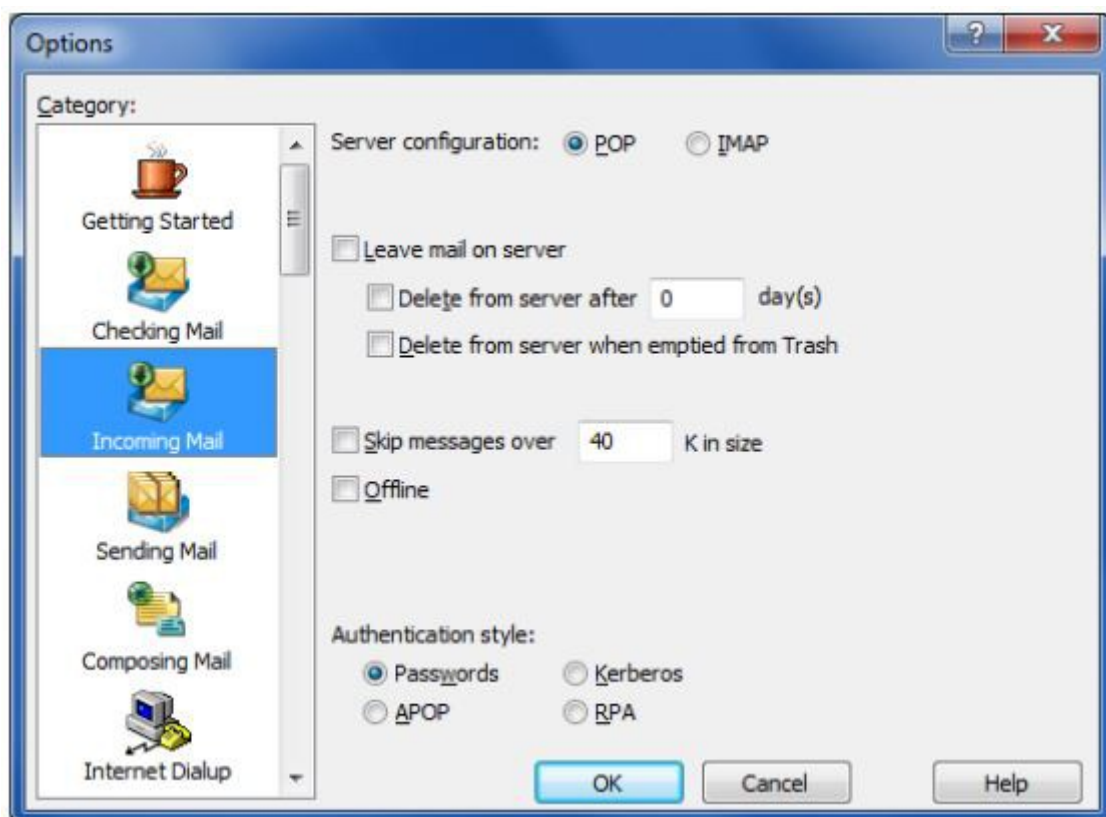
**Pas 2:** Selecciona *Getting Started* a les icones de categoria de la part esquerra. Emplena les dades personals.



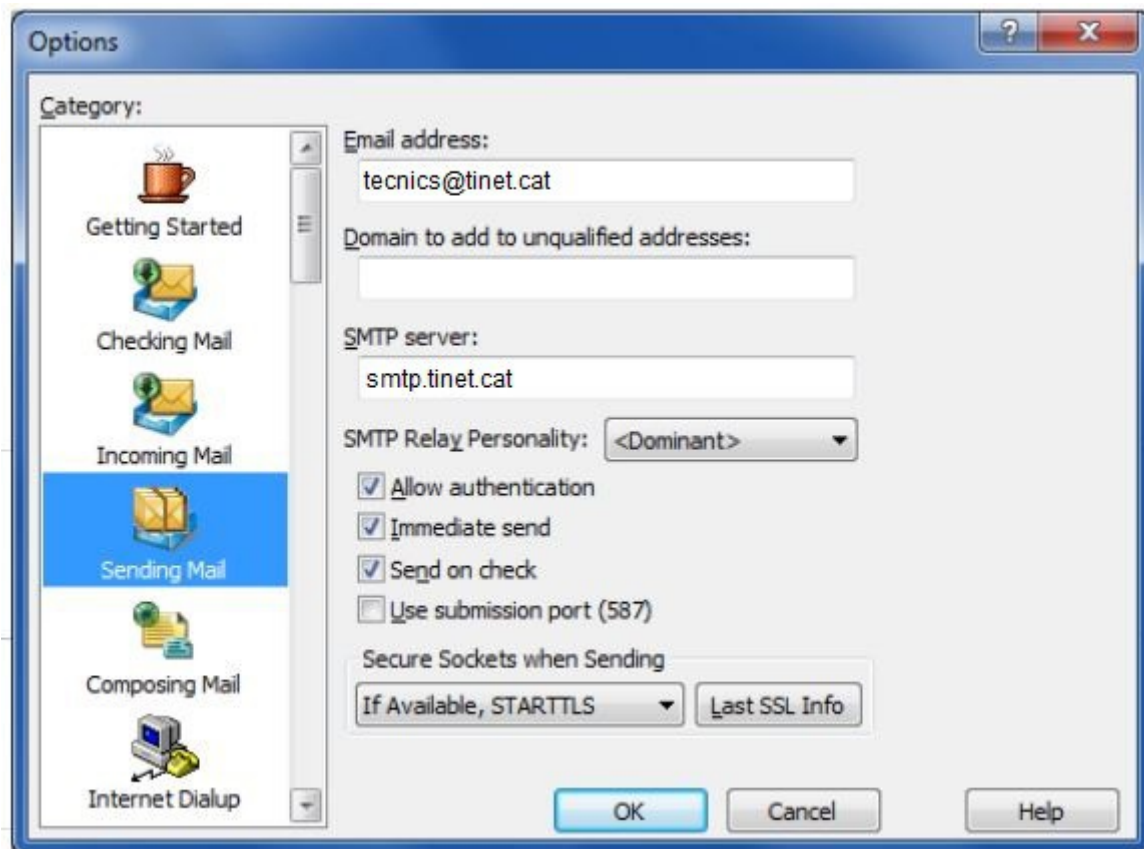
**Pas 3:** Selecciona *Checking Mail* a les icones de categoria de la part esquerra. Verifica que està escrit *pop3.tinet.cat* a *Mail Server*.



**Pas 4:** Selecciona *Incoming Mail* a les icones de categoria de la part esquerra. Verifica que està seleccionat *POP* a *Server Configuration*, i *Passwords* a *Authentication style*.



**Pas 5:** Selecciona *Sending Mail* a les icones de categoria de la part esquerra. Verifica que està especificada la teva adreça de correu, marcada l'opció *Allow authentication* i *If available, STARTTLS*. Marca *Send on check*.



**Pas 6:** A la part de dalt, sota els menús, prem el botó de *Check Mail* de la barra d'eines.



**Pas 7:** Introdueix la contrasenya a la finestra que s'obre i marca la casella de *Remember password for this personality*. Prem *OK*.



Enter Password

Please enter the current password for

Personality: <Dominant>

Username: tecnic

Server: pop3.tinet.cat

Password: ●●●●●●●

Remember password for this personality

OK Cancel