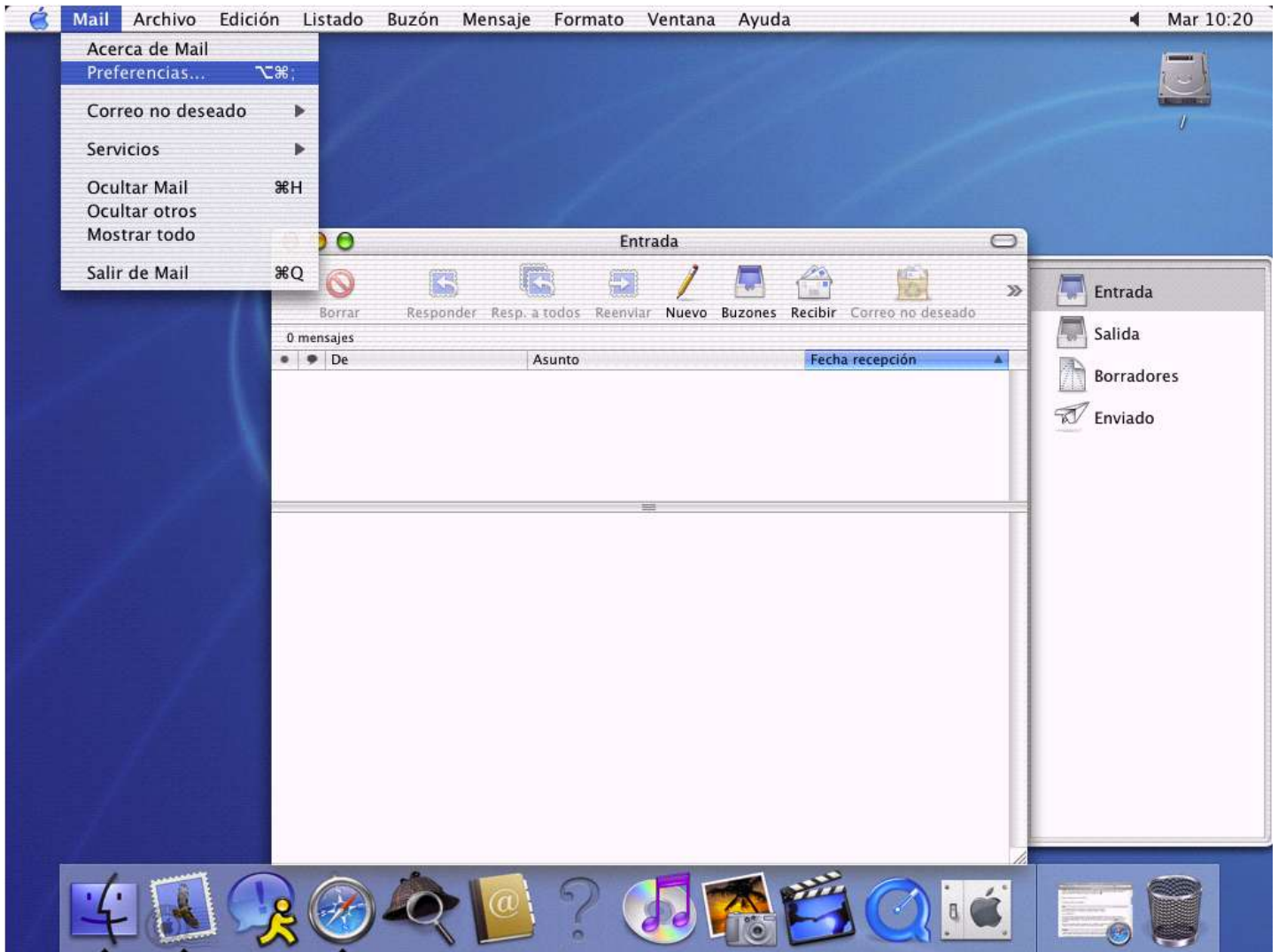


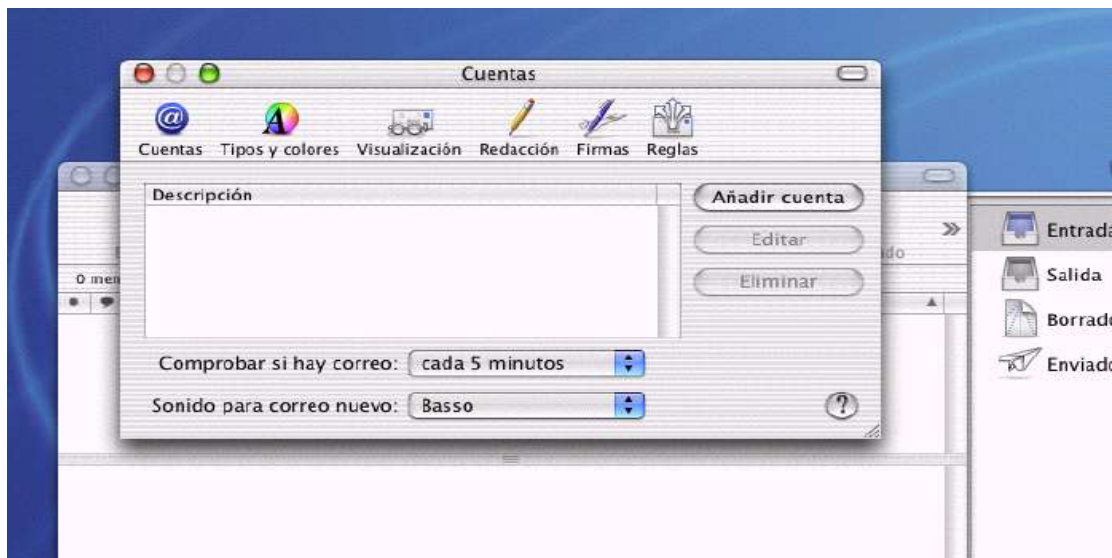
Configuración Mail

Configuración del correo

Cuando ejecutes el programa, te aparece la siguiente pantalla. En el menú de arriba, pulsa el icono de "Mail" y entonces elige la opción de "Preferencias...":



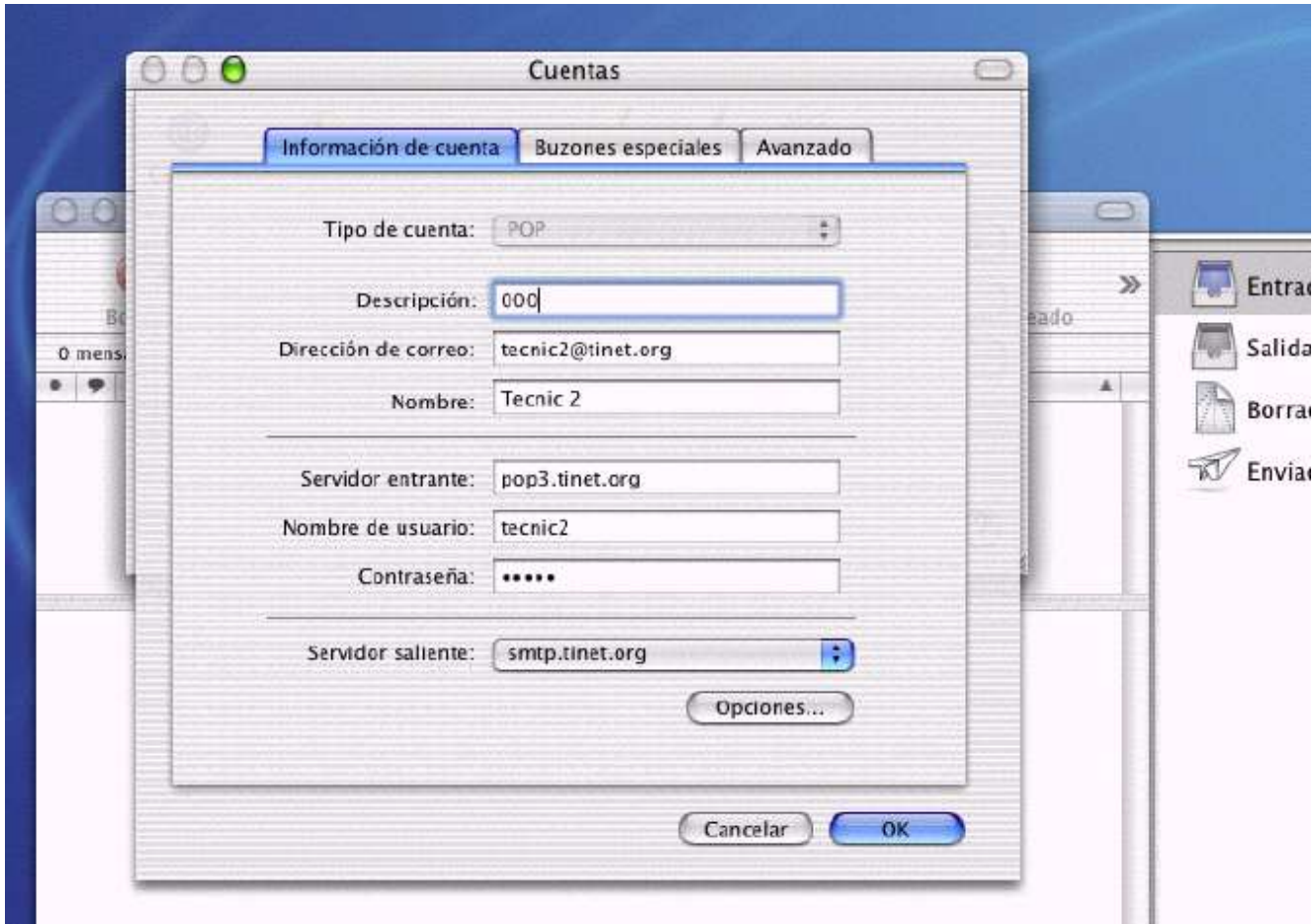
Pulsa el icono 'Cuentas' y para crear una nueva cuenta de correo, pulsa el botón "Añadir cuenta":



Desde esta ventana nueva, escoje la pestaña **"Información de cuenta"** y seleccionas en **"Tipo de cuenta"** el tipo **"POP"**.

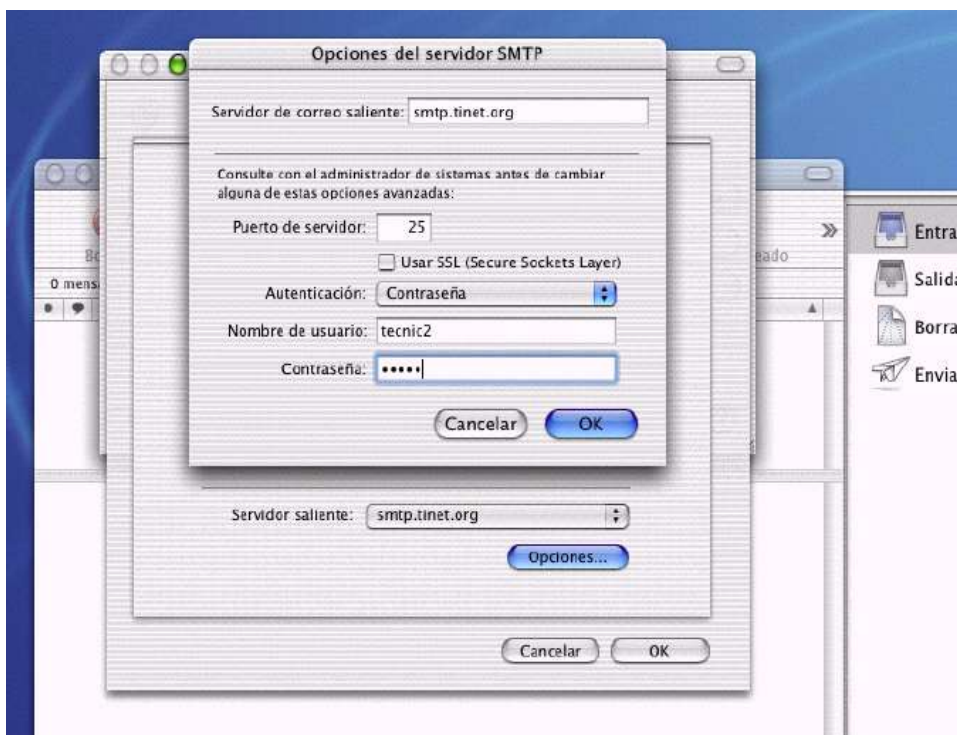
Después en **"Descripción"** le das un nombre a la cuenta de correo, *Cuenta de Tinet* por ejemplo, en el campo **"Dirección de correo"** tu dirección de correo, en **"Nombre"** tu nombre mismo, en **"Servidor entrante"** pones **pop3.tinet.org** y a continuación pones tu nombre de usuario y contraseña.

Por último, pulsas sobre el botón **"Opciones"**:



Desde esta nueva ventana introduces el nombre del servidor saliente: **smtp.tinet.org** y después en **"Autenticación"** seleccionas **"Contraseña"**.

Por último, vuelves a poner el nombre de usuario y contraseña, los mismos que los del servidor entrante.



Para finalizar y para que queden guardados los cambios, pulsas el botón **"OK"**, vuelves a pulsar el botón **"OK"** de la ventana anterior y cerramos la ventana de **"Cuentas"**.