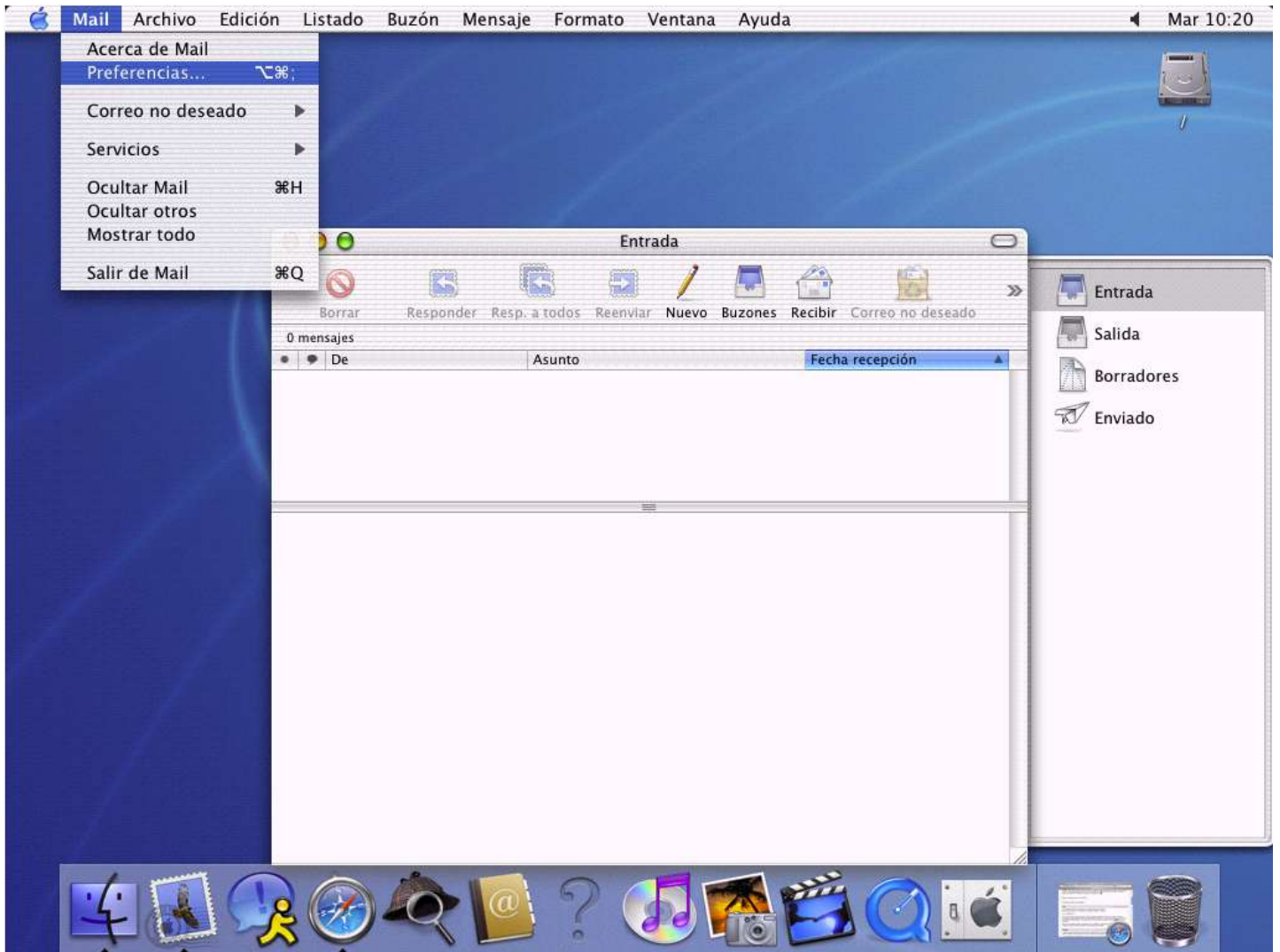


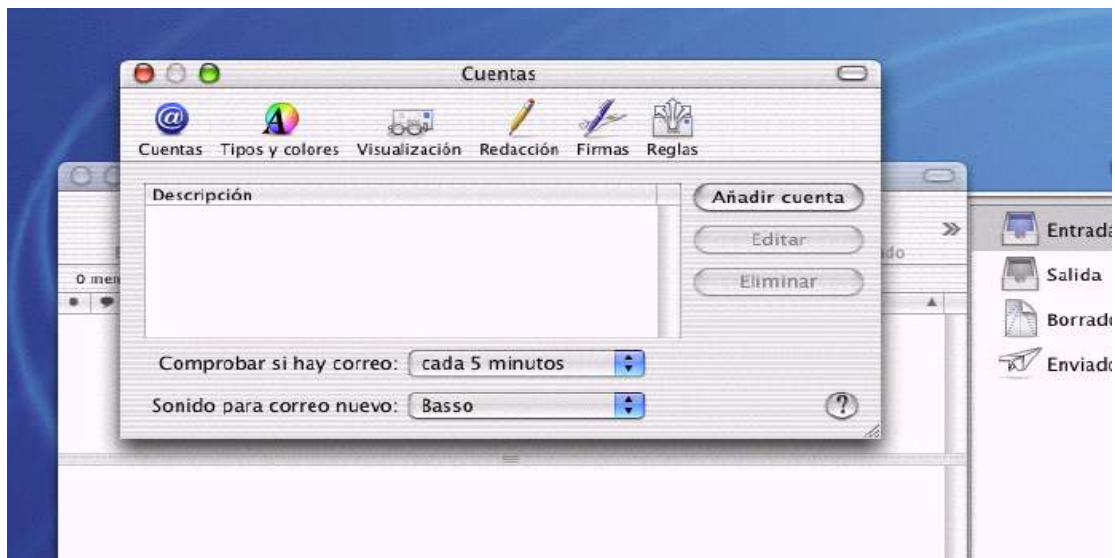
## Configuració Mail

### Configuració del correu

Quan executem el programa, ens apareix la següent pantalla. Del menú de dalt, prem a la icona de "Mail" i llavors tria l'opció de "**Preferencias...**":



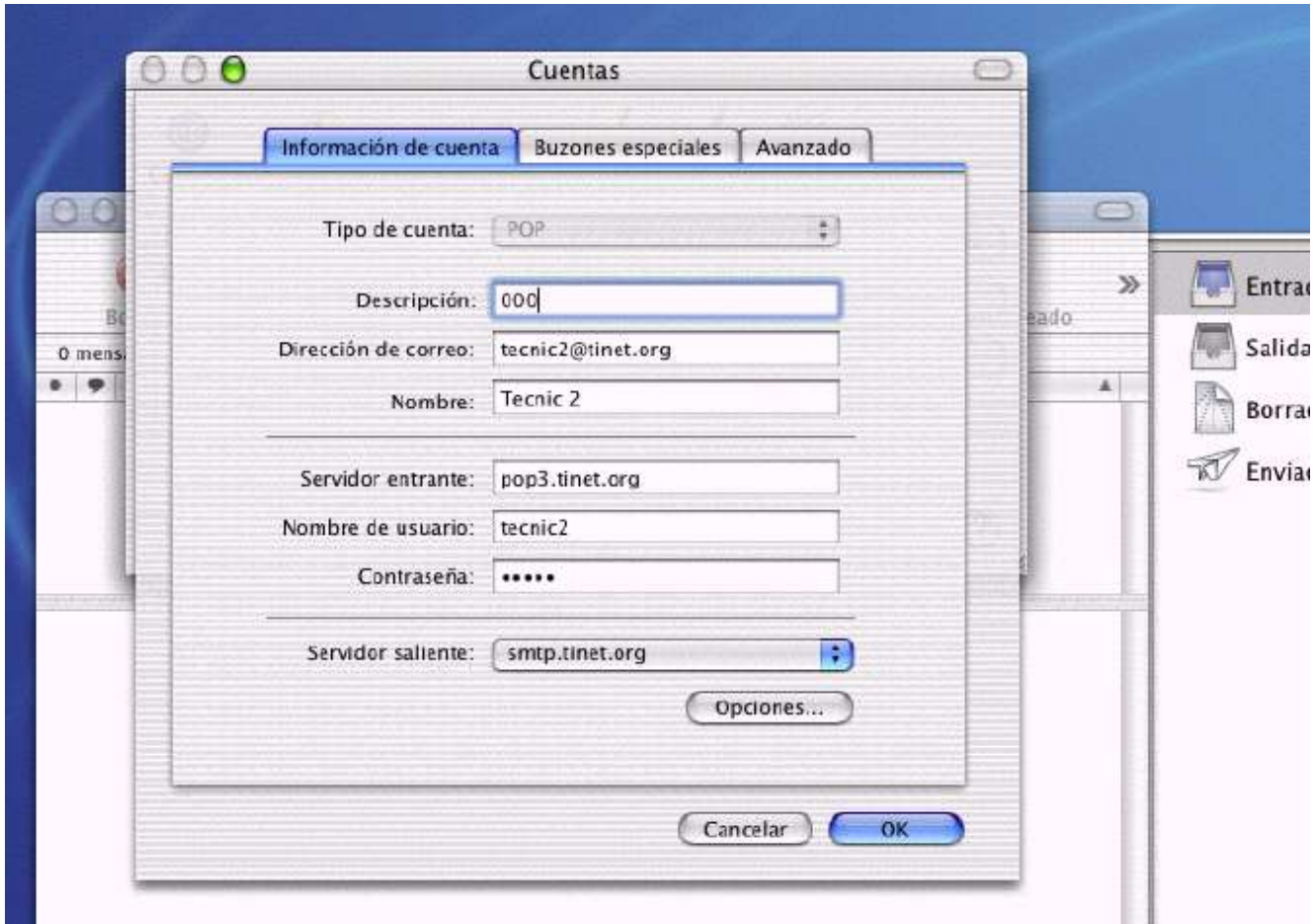
Prem a la icona '**Cuentas**' i per crear un nou compte de correu, prem el botó "**Añadir cuenta**":



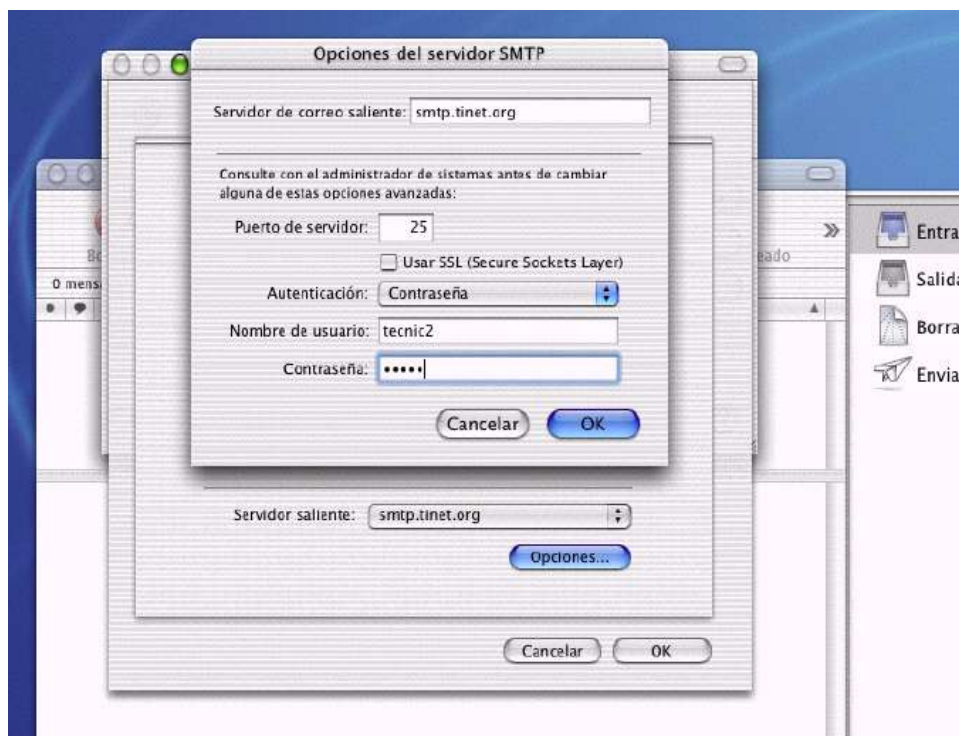
Des de aquesta finestra nova, tria la pestanya **"Información de cuenta"** i seleccionem a **"Tipo de cuenta"** el tipus **"POP"**.

Després en **"Descripción"** li dones un nom al compte de correu, *Compte de Tinet* per exemple, al camp **"Dirección de correo"** la teva adreça de correu, a **"Nombre"** el teu nom mateix, a **"Servidor entrante"** fiques **pop3.tinet.org** i a continuació fiques el teu nom d'usuari i contrasenya.

Per últim, polsem sobre el botó **"Opciones"**:



Des de aquesta nova finestra introdueixes el nom del servidor sortint: **smtp.tinet.org** i després a **"Autenticación"** selecciones **"Contraseña"**.  
Per últim, tornés a ficar el nom d'usuari i contrasenya, els mateixos que els del servidor entrant.



Per finalitzar i que es quedin guardats els canvis, polses el botó **"OK"**, tornes a pulsar el botó **"OK"** de la finestra anterior i tanquem la finestra de **"Cuentas"**.