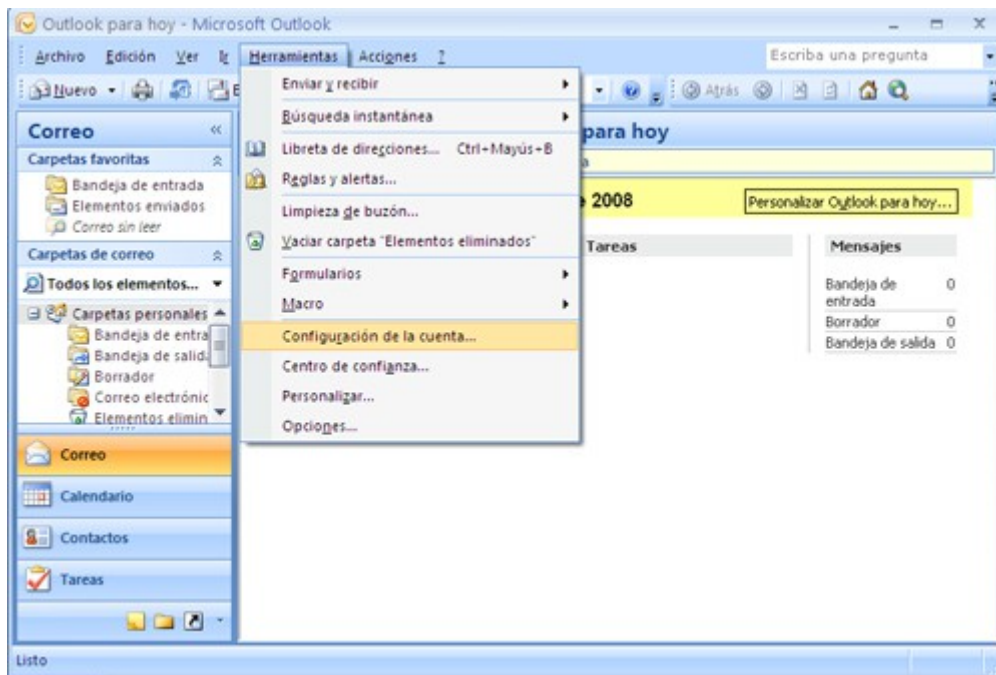
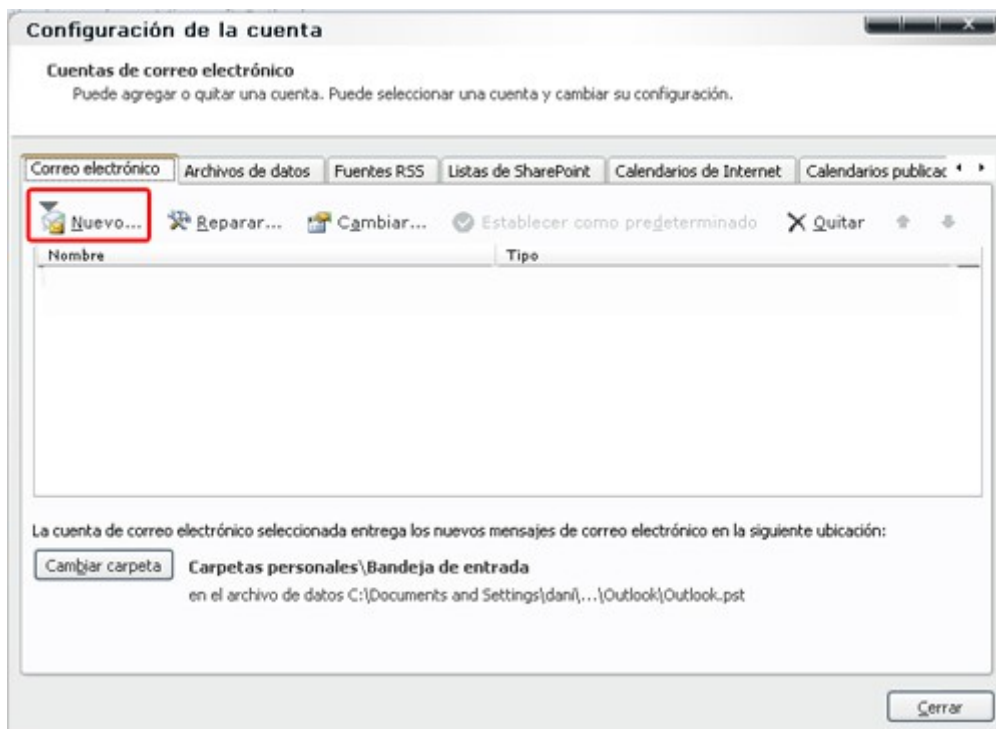


Configuració Outlook 2007

Pas 1. Vés a l'opció de menú *Herramientas* i selecciona *Configuración de la cuenta...*



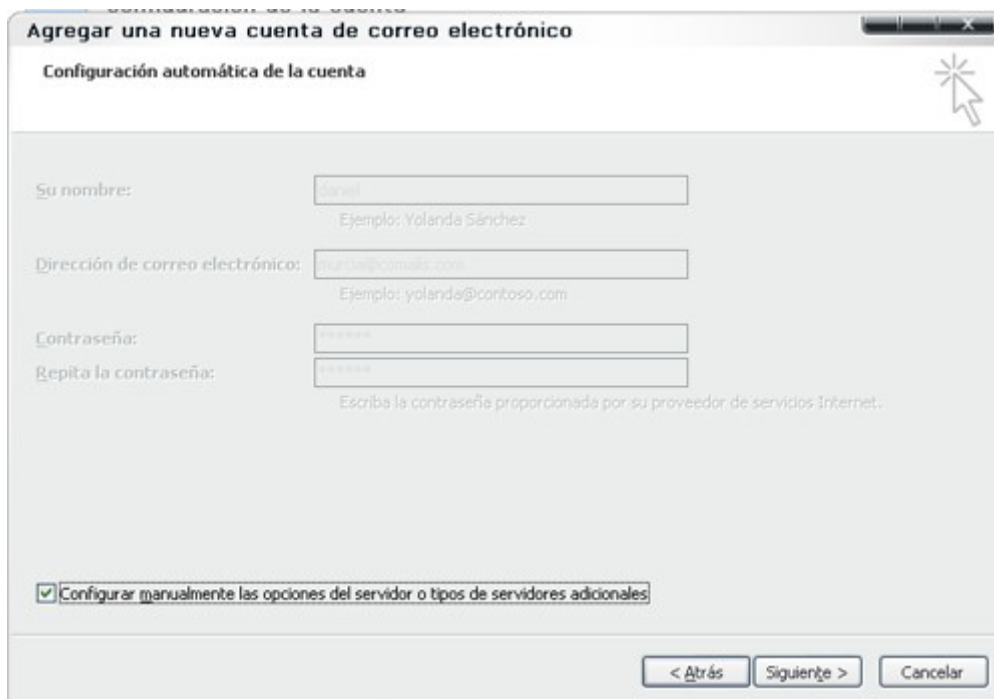
Pas 2. A la finestra emergent, selecciona *Nuevo...* per inserir el compte de correu.



Pas 3. Selecciona *Microsoft Exchange, POP3, IMAP o HTTP* i prem a *Siguiente*.



Pas 4. Selecciona *Configurar manualmente las opciones del servidor o tipos de servidores adicionales*, que trovaràs a la part inferior de la finestra. Prem *Siguiente*.

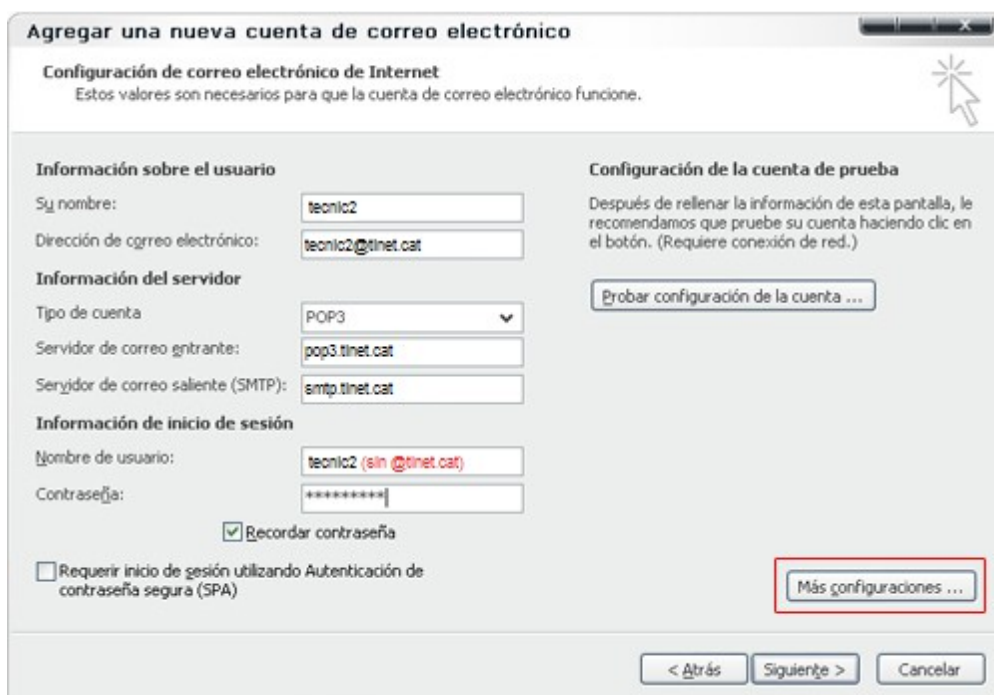


Pas 5. Selecciona *Correo electrónico de Internet*. Prem *Siguiente*.



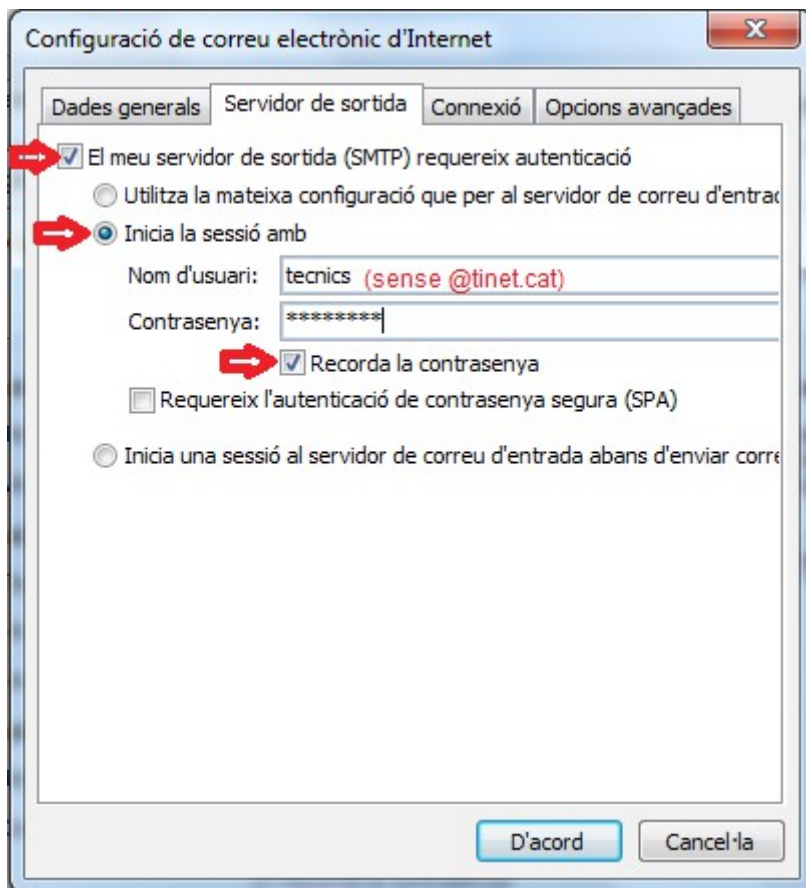
Pas 6. Emplena tots els camps de la següent manera:

- *Su nombre*: el teu nom o el de la teva empresa
- *Dirección de correo electrónico*: l'adreça de correu electrònic completa.
- *Tipo de cuenta*: POP3
- *Servidor de correo entrante*: pop3.tinet.cat
- *Servidor de correo saliente (SMTP)*: smtp.tinet.cat
- *Nombre de usuario*: el teu nom d'usuari de TINET (sense @tinnet.cat)
- *Contraseña*: la teva clau dels serveis de TINET



Un cop omplerts tots els camps, prem el botó *Más configuraciones...*

Pas 6. Selecciona la pestanya *Servidor de Salida* i configura la informació de la següent manera:



Pas 7. Un cop seleccionat *Más configuraciones*, en la nova finestra emergent selecciona la pestanya *Avanzadas*, has de comprovar que els ports del servidor d'entrada i de sortida siguin correctes.

Pots elegir entre les dues configuracions possibles que et proposem a continuació. La més recomenable és l'opció B, amb la seguretat SSL habilitada.

Opció A (Sense SSL):

Configuración de correo electrónico...

General | Servidor de salida | Conexión | Avanzadas

Números de puerto del servidor

Servidor de entrada (POP3): 110 Usar predeterminados

Este servidor precisa una conexión cifrada (SSL)

Servidor de salida (SMTP): 25

Usar el siguiente tipo de conexión cifrada: Ninguno

Tiempo de espera del servidor

Corto Largo 1 minuto

Entrega

Dejar una copia de los mensajes en el servidor

Quitar del servidor después 14 días

Quitar del servidor al eliminar de 'Elementos eliminados'

Aceptar Cancelar

Opció B (Amb SSL):

Configuración de correo electrónico...

General | Servidor de salida | Conexión | Avanzadas

Números de puerto del servidor

Servidor de entrada (POP3): 995 Usar predeterminados

Este servidor precisa una conexión cifrada (SSL)

Servidor de salida (SMTP): 465

Usar el siguiente tipo de conexión cifrada: SSL

Tiempo de espera del servidor

Corto Largo 1 minuto

Entrega

Dejar una copia de los mensajes en el servidor

Quitar del servidor después 14 días

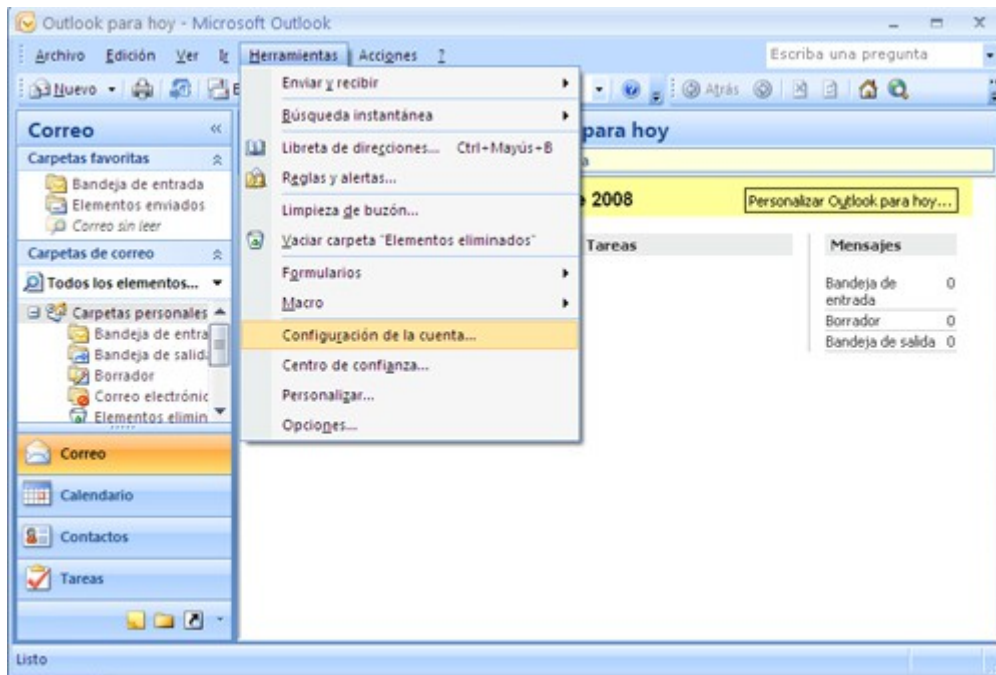
Quitar del servidor al eliminar de 'Elementos eliminados'

Aceptar Cancelar

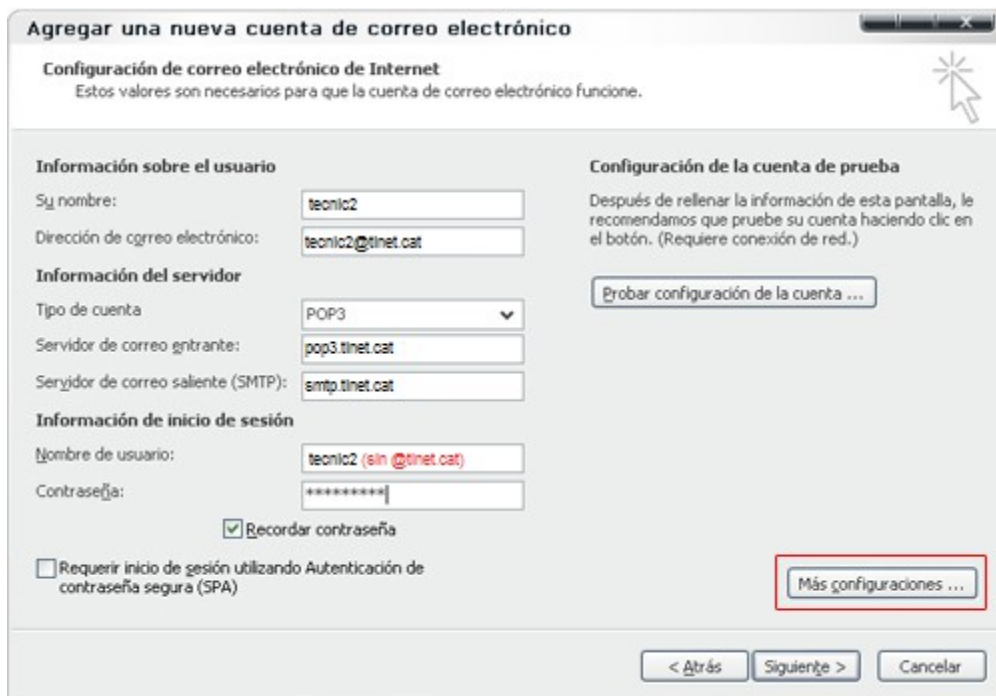
Un cop emplenat, prem *Aceptar*, *Siguiente* i *Finalizar*. Amb això queda configurat el compte de correu a Outlook 2007.

Si has de modificar el compte en algun moment, pots accedir de la següent manera als paràmetres de configuració.

Pas 1. Selecciona l'opció de menú *Herramientas* i *Configuración de la cuenta...*



Pas 2. A la finestra que t'apareix, selecciona el compte de correu que vols modificar i prem *Cambiar...*. T'apareixerà la finestra amb les dades del compte i podràs modificar els paràmetres de configuració:



Pas 3. Quan acabis de fer les modificacions, prem a *Siguiente* i guarda els canvis.