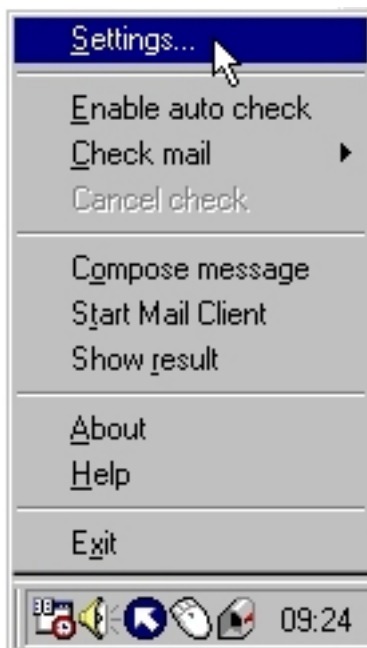


Configuración SimpleCheck 5.1

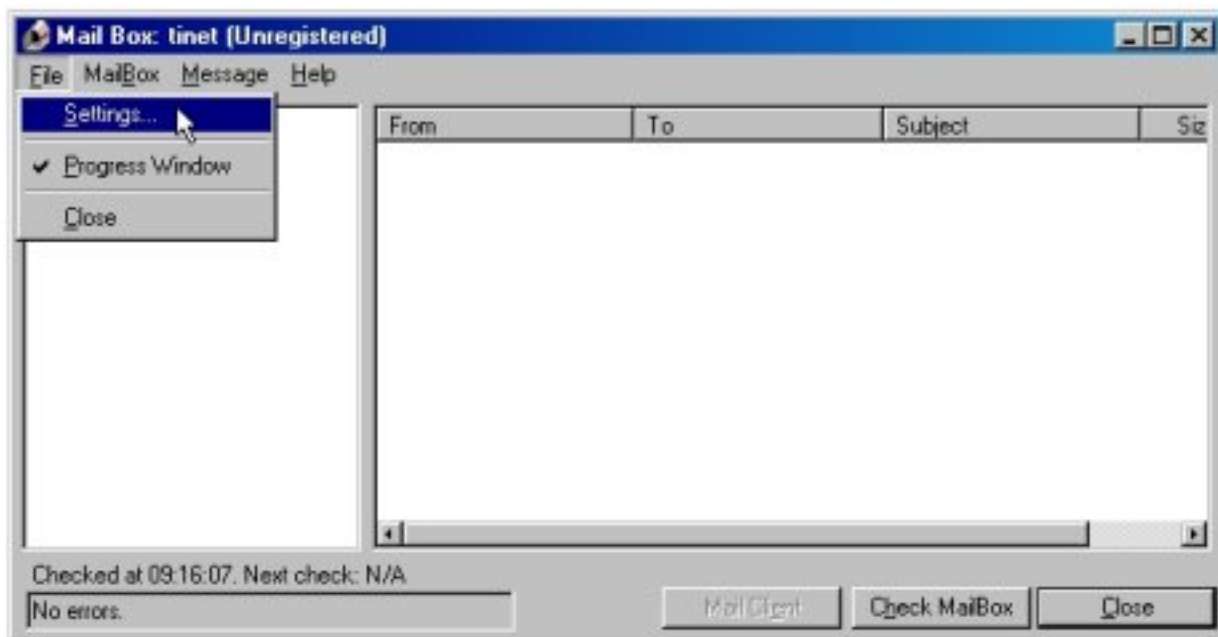
Configuración del correo

La web oficial del **SimpleCheck** se encuentra en www.simplecheck.net. Una vez instalado, hay que seguir los siguientes pasos para poder configurarlo correctamente.

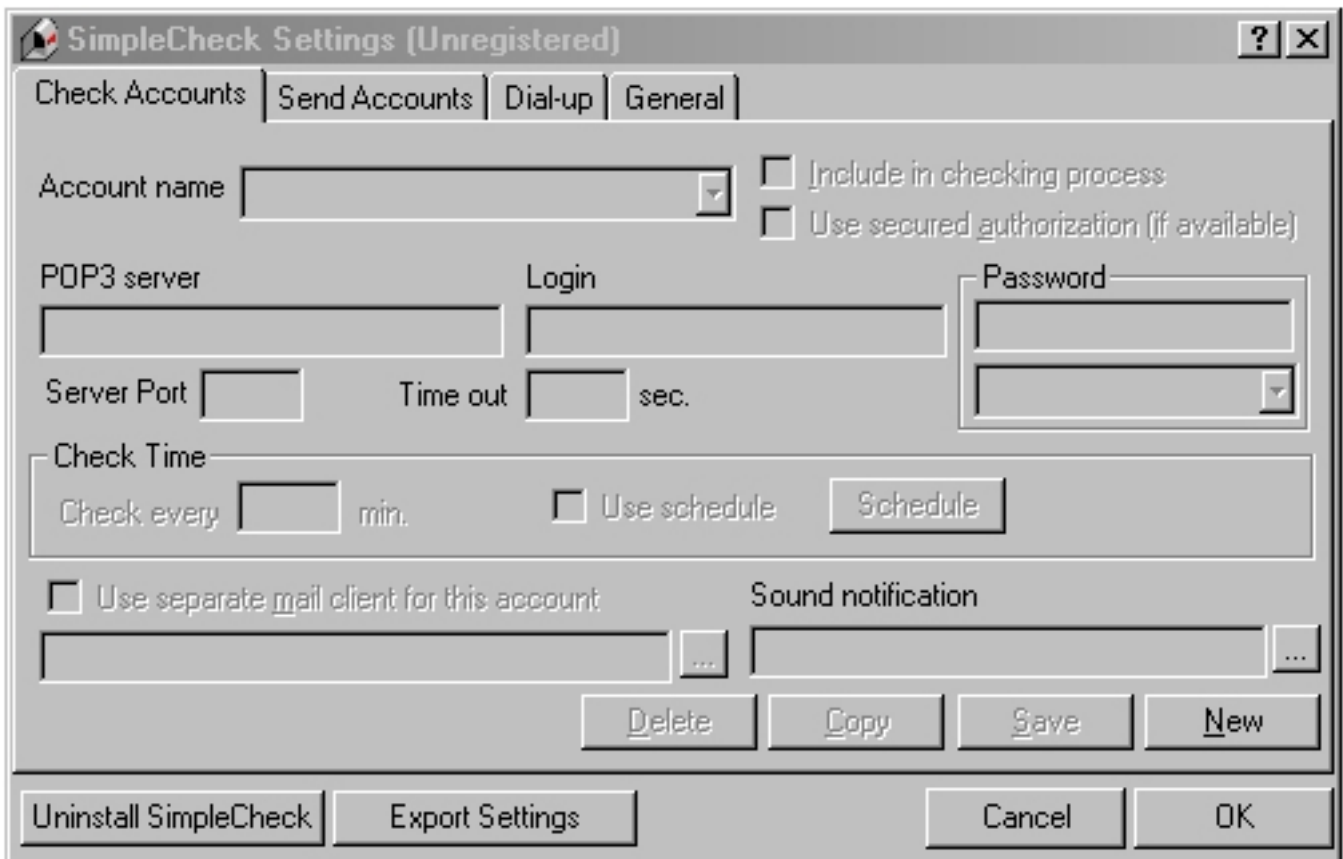
Se puede acceder a la configuración a través del escritorio del Windows, dando un clic con el botón derecho encima del icono del buzón de correo del programa:



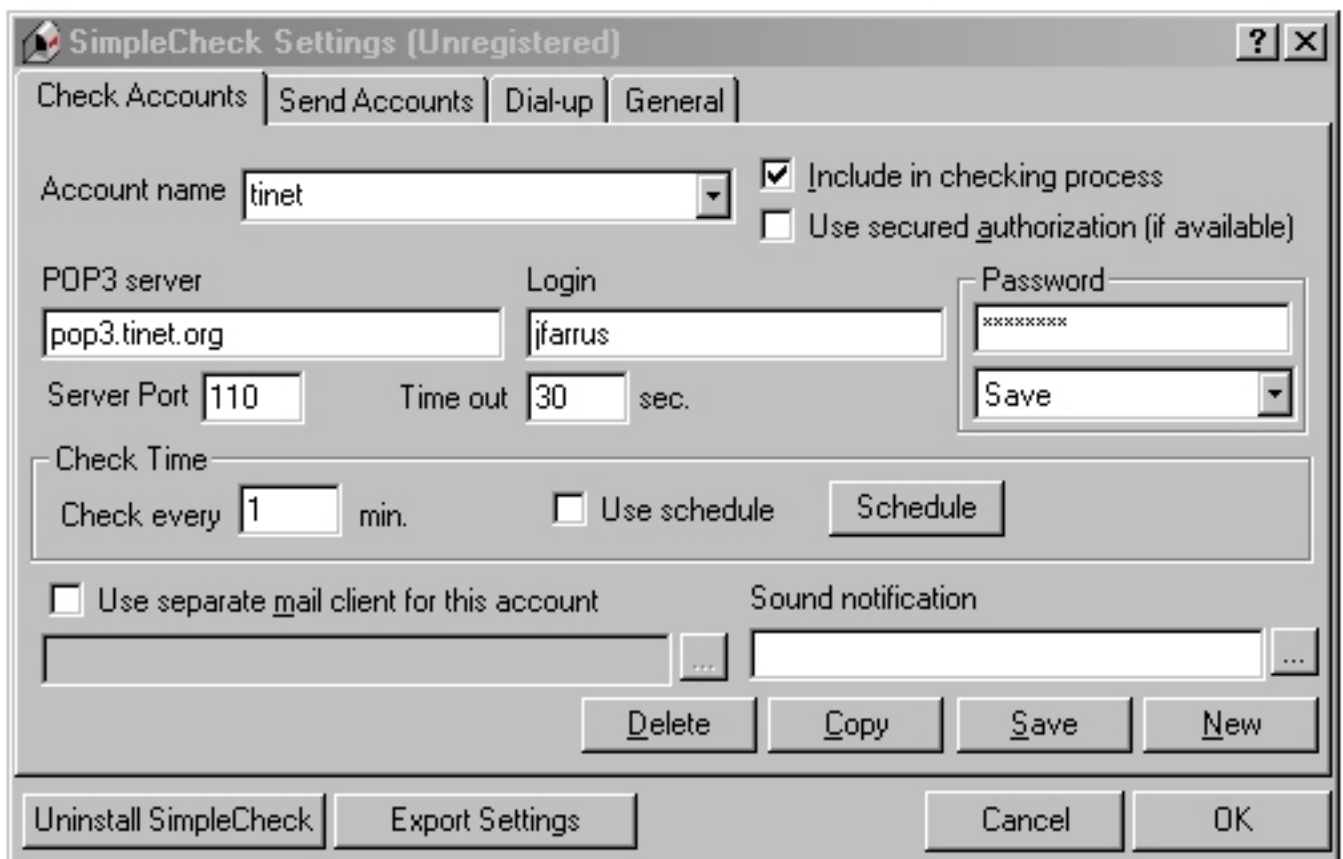
O bien, dando doble clic en el icono del buzón de correo del programa con el botón izquierdo. Luego tenemos que ir a "**File**" y escoger entre las opciones disponibles "**Settings**":



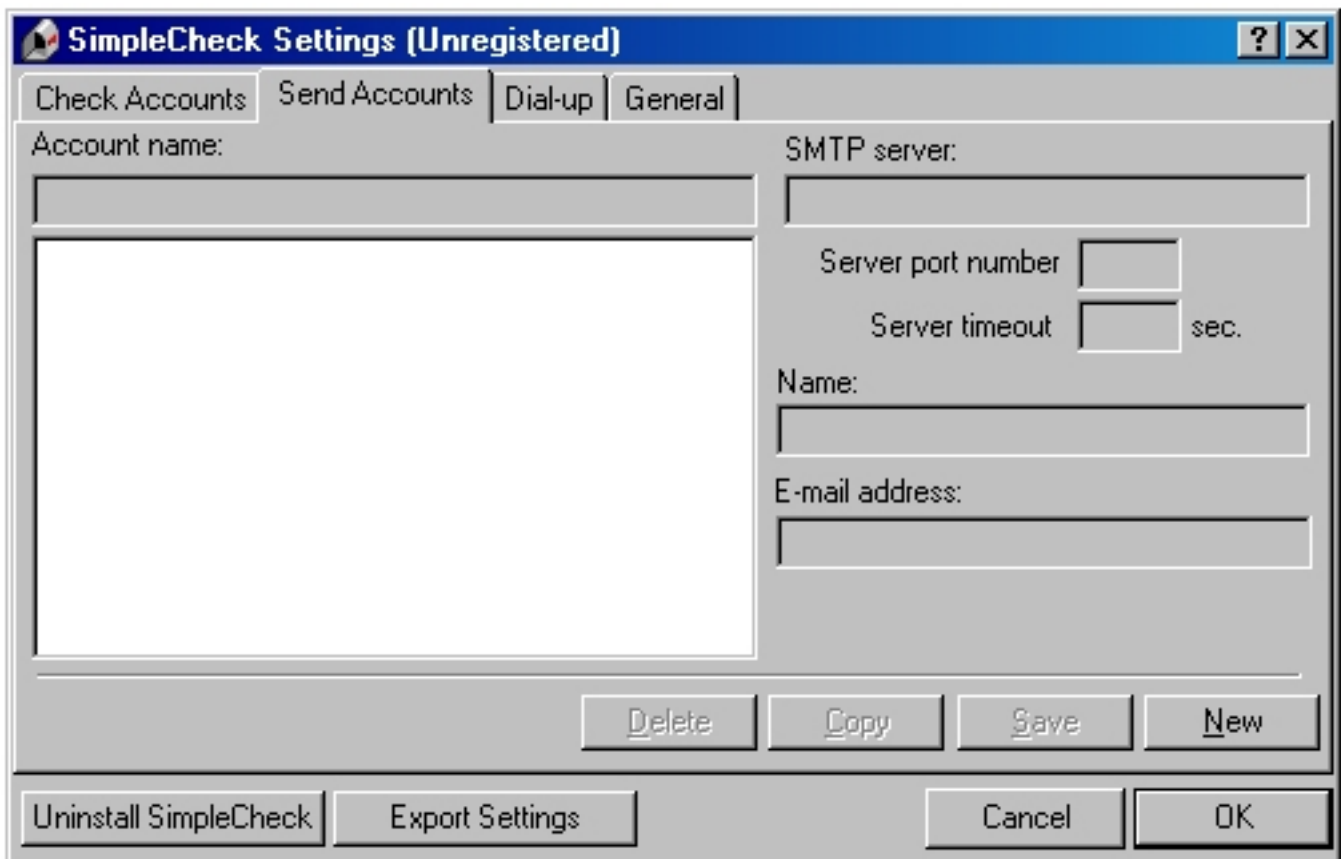
La pestaña de "**Check Accounts**" nos muestra los buzones de correo electrónico POP3 que tenemos ya configurados:



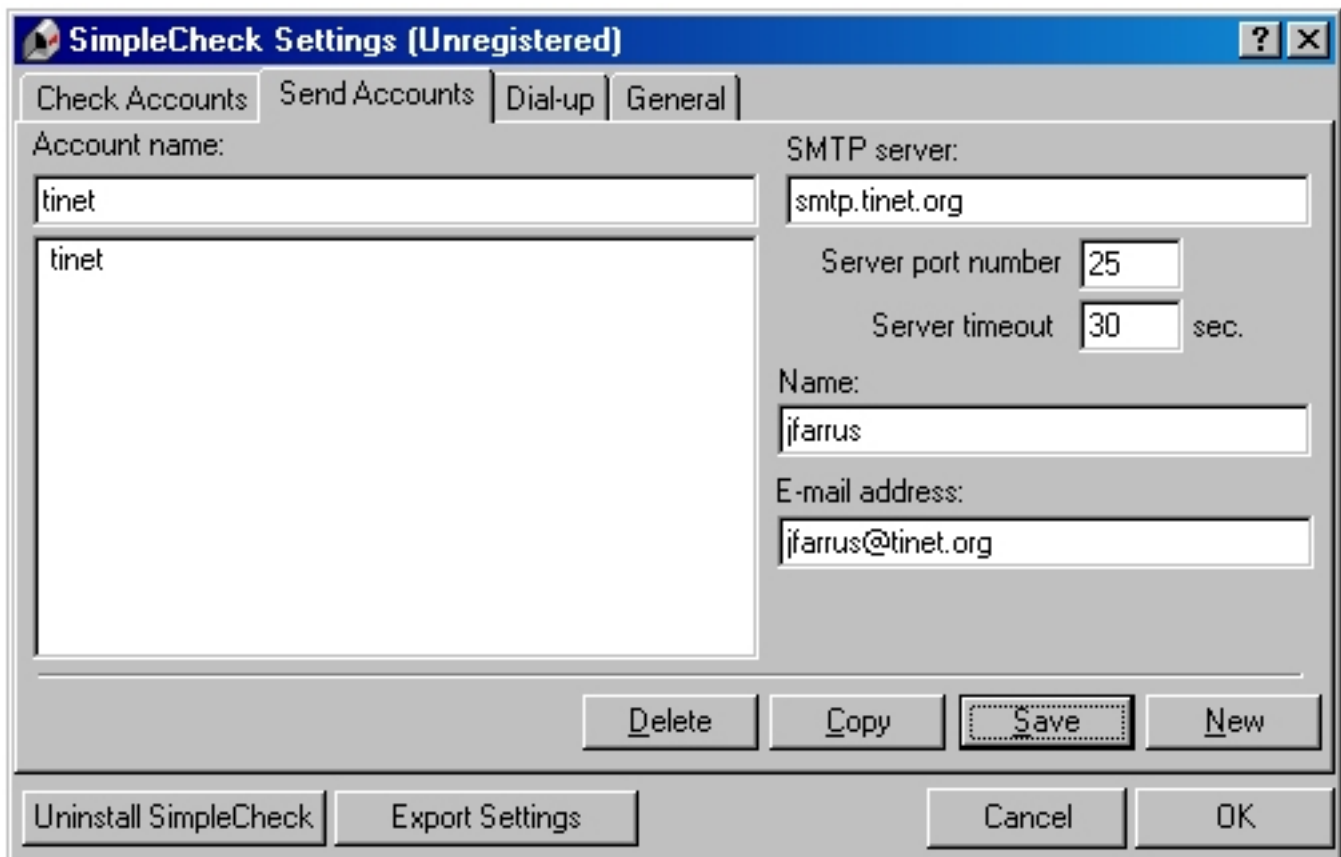
Pulsa en el botón "New" para configurarlos. Como "POP3 server" pon **pop3.tinet.org**. Como "Login" pon tu nombre de usuario (el mismo que la cuenta de correo pero hasta la '@'), y en el campo "Password", la contraseña correspondiente:



Ahora configuraremos el servidor de correo saliente (o SMTP) pulsando en la pestaña "Send Accounts":



Pulsa ahora en **"New"** para crear uno de nuevo. Añade el servidor SMTP en el campo **"SMTP server"**, el nombre de la cuenta (la parte del correo electrónico hasta la '@'). Cuando hayas acabado pulsa en **"Save"**.



Una vez finalizado pulsa en el botón **"OK"**.