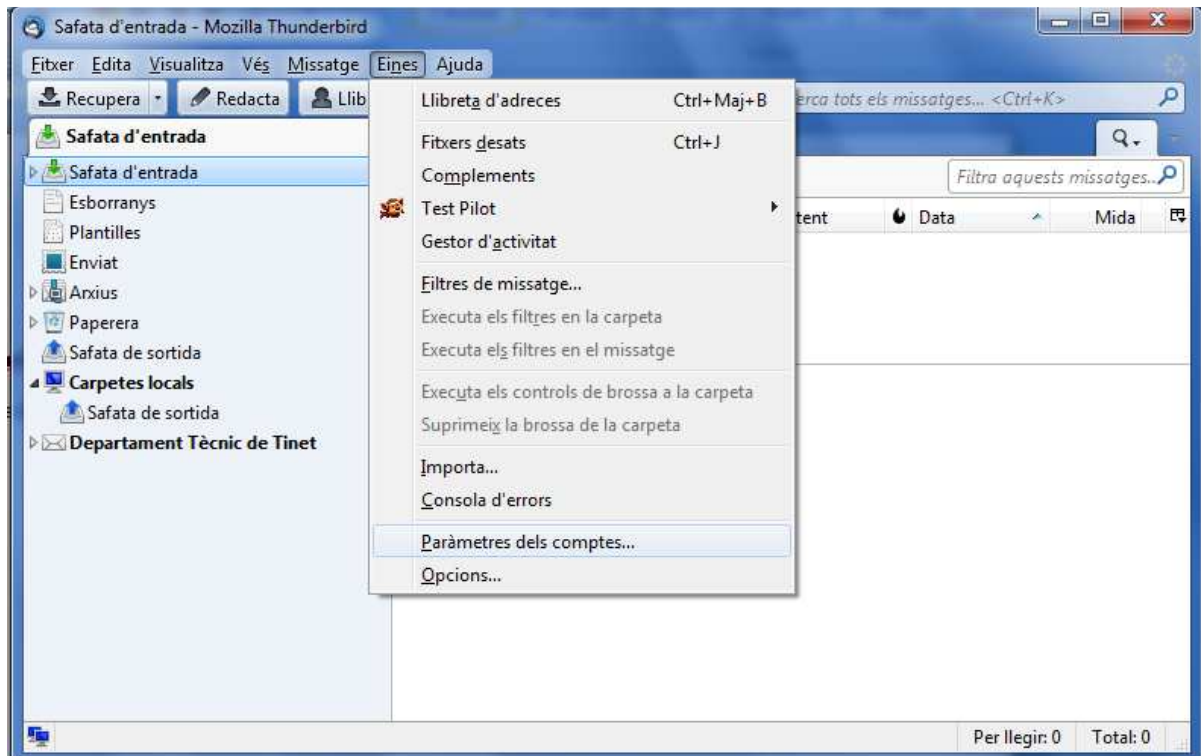


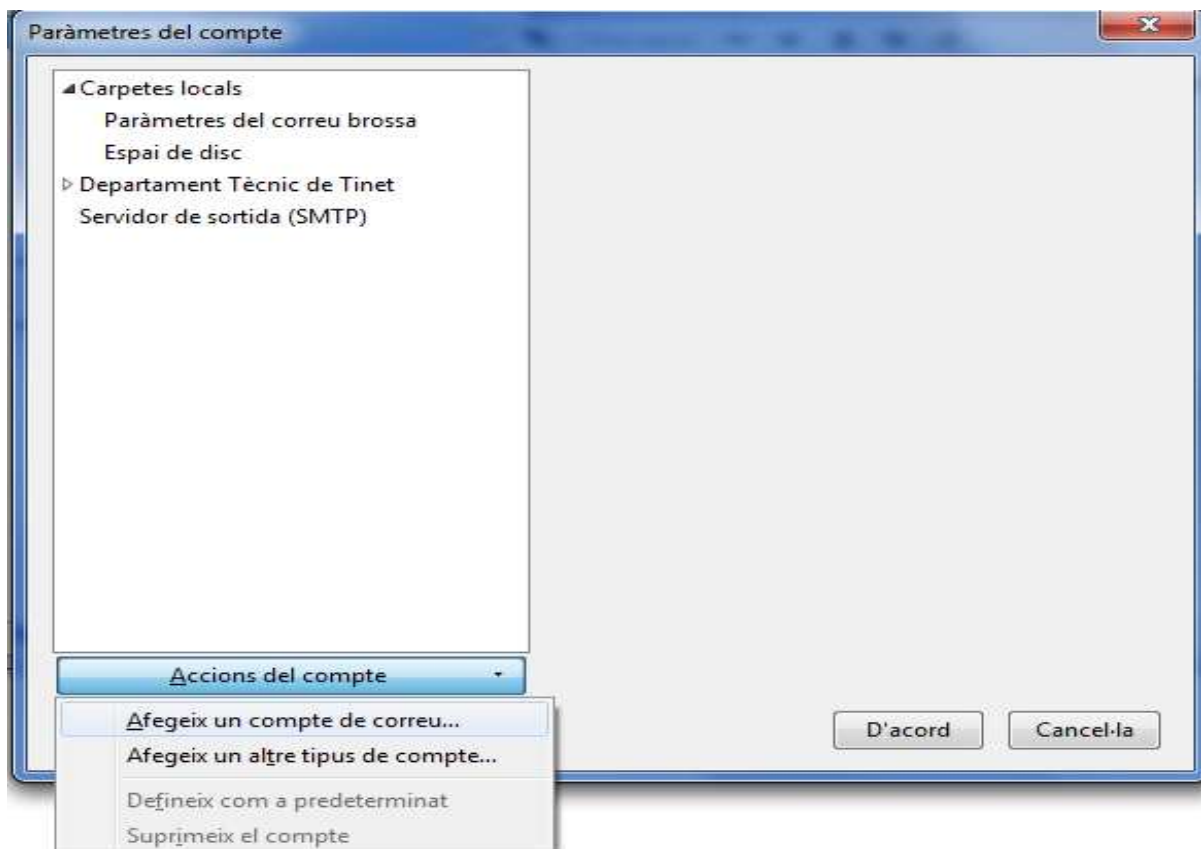
# Configuració Thunderbird 10

## Configuració del correu

Des del menú “Herramientas” o “Eines” i escollim l’opció de “Configuración de las cuentas” o “Paràmetres dels comptes”:



Per crear un nou compte escollir l’opció “Accions del compte” i “Afegir un nou compte de correu”:



Ara apareixerà per omplir un parell de dades, seguïu les indicacions i a "Continua":

Configuració del compte de correu

El vostre nom: Departament Tècnic de Tir El vostre nom, com voleu que es vegi

Adreça electrònica: tecnic2@tinet.cat

Contrasenya: ●●●●●●●●

Recorda la contrasenya

Continua Cancel·la

Esperem que busqui servidors, seleccionem "POP3" i donem a "Configuració manual":

Configuració del compte de correu

El vostre nom: tecnic2 El vostre nom, com voleu que es vegi

Adreça electrònica: tecnic2@tinet.cat

Contrasenya: ●●●●●●●●

Recorda la contrasenya

S'ha trobat la següent configuració provant els noms de servidors més típics

IMAP (carpetes remotes)  POP3 (conserva el correu al vostre ordinador)

Entrada: POP3, pop3.tinet.cat, SSL (Atenció: no s'ha pogut verificar el servidor)

Sortida: SMTP, smtp.tinet.cat, SSL (Atenció: no s'ha pogut verificar el servidor)

Nom de l'usuari: tecnic2

Configuració manual Crea el compte Cancel·la

En “Config. Manual” comprovem que les dades del servidor siguin aquestes i el nom d’usuari sigui el correcte, ja que no té perquè coincidir amb el nom de l’adreça de correu, i donem a “Crear el Compte”:

Configuració del compte de correu

El vostre nom: tecnic2 El vostre nom, com voleu que es vegi

Adreça electrònica: tecnic2@tinet.cat

Contrasenya: ●●●●●●●●

Recorda la contrasenya

S'ha trobat la següent configuració provant els noms de servidors més típics

	Nom del servidor	Port	SSL	Autenticació	
Entrada:	POP3	pop3.tinet.cat	995	SSL/TLS	Contrasenya normal
Sortida:	SMTP	smtp.tinet.cat	465	SSL/TLS	Contrasenya normal

Nom de l'usuari: tecnic2

Configuració avançada Prova-la Crea el compte Cancel·la

Un cop finalitzat, tornem a anar a “Herramientas” o “Eines” => “Configuración de las cuentas” o “Paràmetres dels comptes” i anem a “Paràmetres del servidor” per comprovar que s’hagi guardat correctament la configuració d’entrada:

Paràmetres del compte

Paràmetres del servidor

Tipus de servidor: Servidor de correu POP

Nom del servidor: pop3.tinet.cat Port: 995 Per defecte: 995

Nom d'usuari: tecnic2

Paràmetres de seguretat

Connexió segura: TLS sobre SSL

Mètode d'autenticació: Contrasenya normal

Paràmetres del servidor

En iniciar, comprova si hi ha correu nou

Comprova si hi ha nous missatges cada 5 minuts

Baixa automàticament els missatges nous

Recull només les capçaleres

Deixa els missatges al servidor

Com a màxim 14 dies

Fins que els suprimeixi

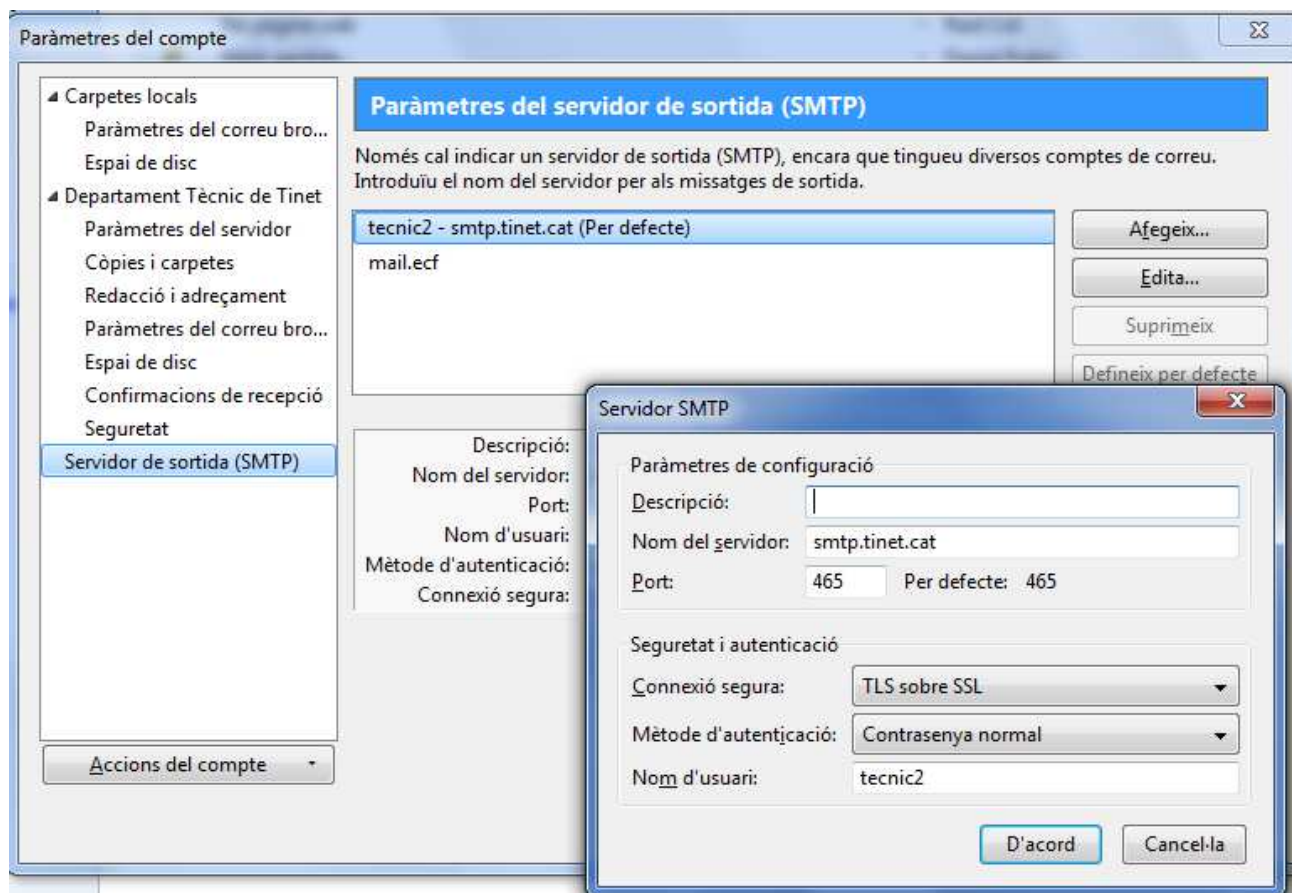
Buida la paperera en sortir

Avançat...

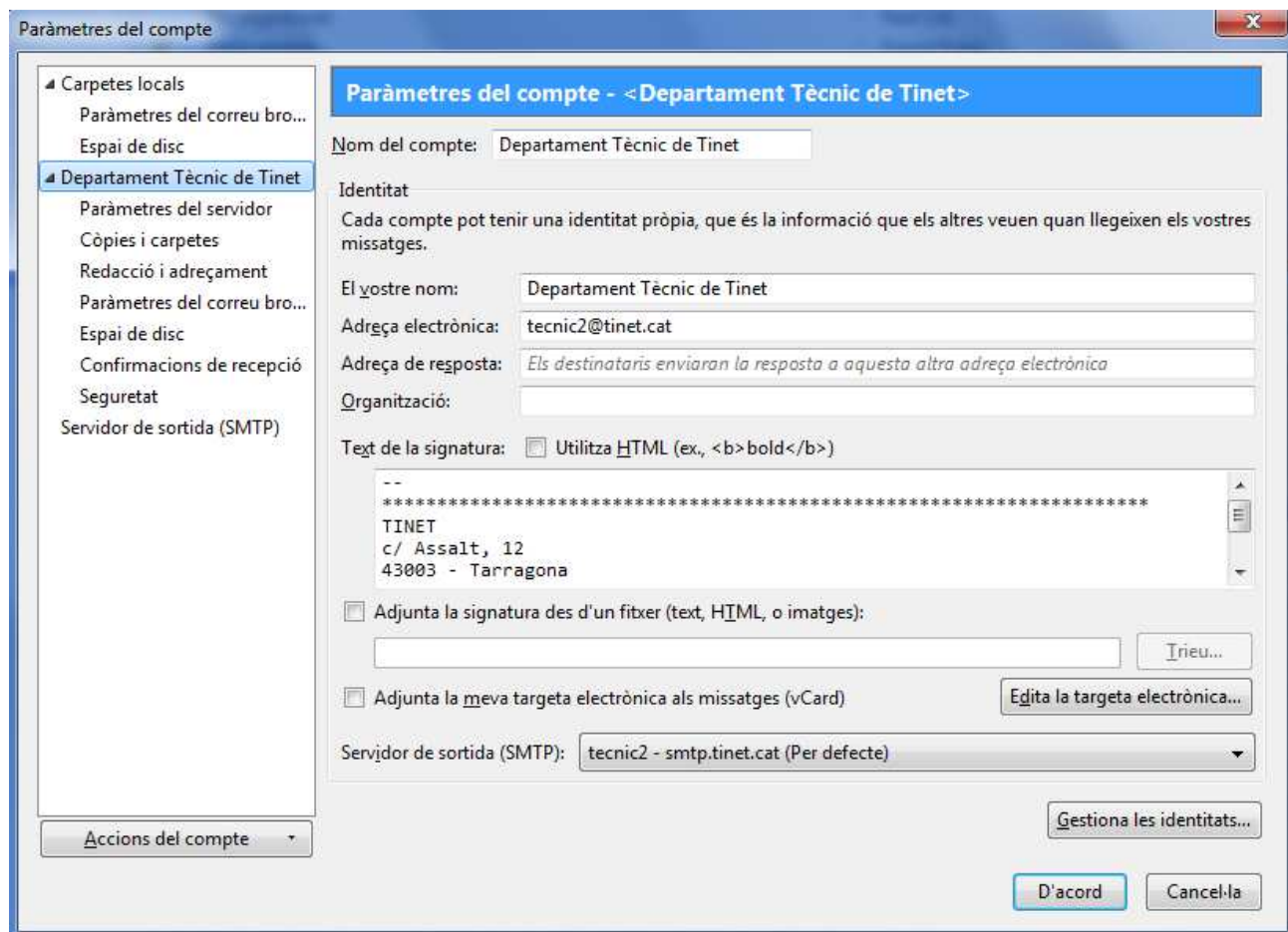
Director local: C:\Users\Tecnic2\AppData\Roaming\Thunderbird\Profiles\q9gw6gd5.default\Mail\pop3.tinet.cat Navega...

Accions del compte D'acord Cancel·la

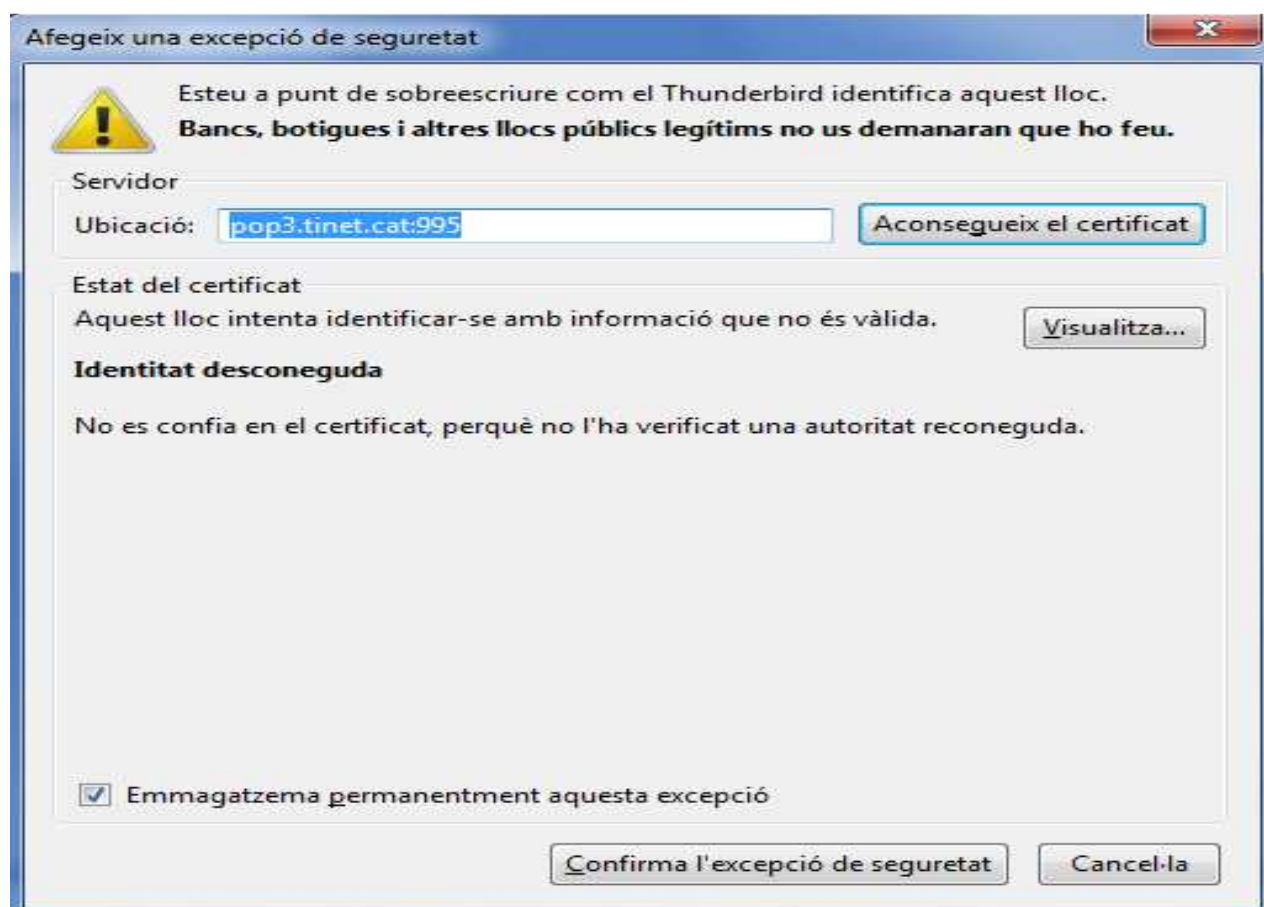
Després anem a “Servidor de sortida(SMTP)” seleccionem el del nostre nom d’usuari i en “Editar” comprovem que les dades siguin les correctes, modifiquem les que no ho siguin i ho guardem:



Després si anem al nostre Nom del compte, podrem configurar la signatura, el nom per mostrar, etc:



Un cop configurat el compte i donat a "Recupera" missatges per primera vegada, o al enviar un missatge per primera vegada o al configurar-lo manualment sortiran uns errors de certificats del Pop3 i del SmtP on s'hauran d'acceptar i confirmar l'excepció:



El primer cop que s'envia i es rep, demanarà que introduïu la contrasenya i podeu dir-li que utilitzi el gestor de contrasenyes per emmagatzemar-la sempre, així no la tornarà a demanar.